



www.trust.com





START-LINE
TRANSMITTER AWST-8800

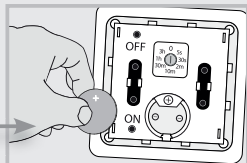
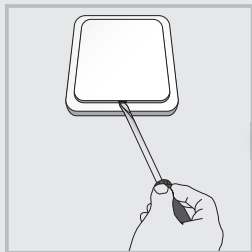
**USER MANUAL
MULTI LANGUAGE**



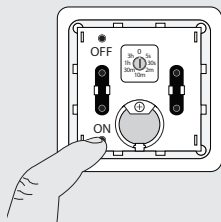
Item 71075 Version 1.0
Visit www.trust.com
for the latest instructions

WIRELESS WALL SWITCH

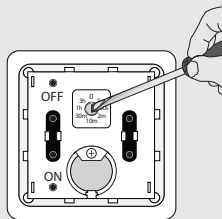
1



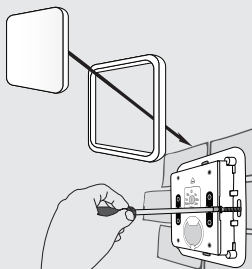
2



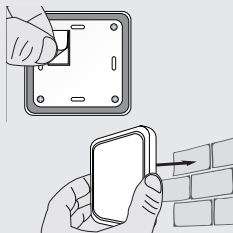
3



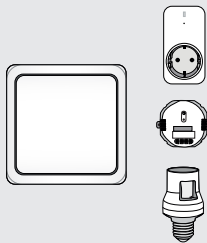
4



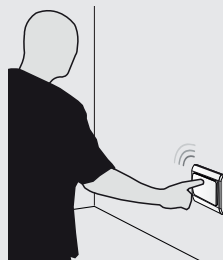
5



6



7-9







1. Installing battery

1. Open the wall switch with a screwdriver.
2. Insert the supplied 3V CR2032 lithium battery in the holder with the correct plus/minus orientation.

2. Learn code to Trust SmartHome receiver

To control 1 or several receivers simultaneously, assign the transmitter code to 1 or more receivers. Read the receiver's manual for the code learning procedure. Send an ON-signal by pressing the [ON] button while the learn mode is active.

3. Set the switch-off delay time

In position [0], the light stays on until you send an off-signal manually. By setting the switch to 5s/30s/2m/10m/30m/1h/3h, the transmitter will automatically send an OFF-signal after the selected time (5 seconds/... /3 hours). If you press ON in the meantime, the wall switch will restart the countdown.



4. Affix the transmitter using screws

1. Screw the base of the wireless wall switch onto a flat surface, e.g. a wall.
2. Press the frame back onto the base and press the button onto the frame.

5. Affix the transmitter using double-sided tape

1. Apply double-sided tape to the back of the wireless switch.
2. Stick the wireless wall switch onto a flat surface, e.g. a wall.

6. Control 1 or multiple Trust SmartHome receivers

You can assign the AWST-8800 to one receiver or you can assign the AWST-8800 to multiple receivers, to control them simultaneously. Read the receivers manual for the code learning procedure.

7. Manual operation of a Trust SmartHome on/off receiver

1. Press ON once to switch the receiver on.
2. Press OFF to switch the receiver off.

8. Manual operation of a Trust SmartHome dimmer receiver

1. Press ON once to switch the receiver on.
2. Press ON again to activate the dim-mode. The light will slowly dim up and down.
3. Press ON a third time to select the desired light intensity.
4. Press OFF to switch the receiver off.

9. Manual operation of a Trust SmartHome electric screens receiver

1. Send an ON-signal to raise the screen.
2. Send an ON-signal again to stop.
3. Send an OFF-signal to lower the screen.
4. Send an OFF-signal again to stop.

Read the receivers manual to reverse the direction of the screen, if needed.



DE AWST-8800 WIRELESS WALL SWITCH

1. Batterien einlegen

1. Öffnen Sie den Wandschalter mit einem Schraubendreher.
2. Legen Sie die mitgelieferte 3V CR2032 Lithiumbatterie in den Halter ein (auf korrekte Polarität achten).

2. Trainieren des Trust SmartHome Empfängers mit Code

Zum gleichzeitigen Steuern von einem oder mehreren Empfängern weisen Sie den Sendercode einem oder mehreren Empfängern zu. Das Verfahren zum Lernen der Codes entnehmen Sie bitte der Gebrauchsanleitung des Empfängers. Senden Sie ein ON-Signal. Dazu drücken Sie die Taste [ON], während der Lernmodus aktiv ist.

3. Einstellen der Ausschaltverzögerung

In Position [0] bleibt das Licht eingeschaltet, bis Sie von Hand ein OFF-Signal senden. Wenn Sie den Sender auf 5s/30s/2m/10m/30m/1h/3h einstellen, sendet der Sender nach der gewählten Zeit (5 Sekunden/... /3 Stunden) automatisch ein OFF-Signal. Wenn Sie in der Zwischenzeit ON drücken, startet der Wandschalter den Countdown von neuem.

4. Befestigen des Senders mit Schrauben

1. Schrauben Sie das Unterteil des Funkwandschalters auf eine flache Oberfläche, z. B. eine Wand.
2. Drücken Sie den Rahmen wieder auf das Unterteil, und drücken Sie den Taster auf den Rahmen.

5. Befestigen des Senders mit doppelseitigem Klebeband

1. Kleben Sie doppelseitiges Klebeband auf die Rückseite des Funkschalters.
2. Kleben Sie das Unterteil des Funkschalters auf eine flache Oberfläche, z. B. eine Wand.

6. Einen oder mehrere Trust SmartHome Empfänger steuern

Den AWMT-8800 können Sie einem Empfänger zuweisen, oder mehreren Empfängern zur gleichzeitigen Steuerung. Das Verfahren zum Lernen der Codes entnehmen Sie bitte der Gebrauchsanleitung des Empfängers.



7. Handbedienung eines Trust SmartHome Ein-Aus-Empfängers

1. Zum Einschalten des Empfängers drücken Sie einmal auf ON.
2. Zum Ausschalten des Empfängers drücken Sie auf OFF.

8. Handbedienung eines Trust SmartHome Dimmerempfängers

1. Zum Einschalten des Empfängers drücken Sie einmal auf ON.
2. Zum Aktivieren des Dimm-Modus drücken Sie noch einmal auf ON. Die Lampe wird langsam auf- und abgedimmt.
3. Zur Auswahl der gewünschten Lichtstärke drücken Sie ein drittes Mal auf ON.
4. Drücken Sie zum Ausschalten des Empfängers auf OFF.

9. Handbedienung eines Trust SmartHome Empfängers für elektrische Leinwände

1. Zum Hochfahren der Leinwand senden Sie ein ON-Signal.
2. Zum Anhalten senden Sie noch einmal ein ON-Signal.
3. Zum Herunterfahren der Leinwand senden Sie ein OFF-Signal.
4. Zum Anhalten senden Sie noch einmal ein OFF-Signal.

Wie Sie die Richtung der Leinwand umkehren, lesen Sie bei Bedarf bitte in der Gebrauchsanleitung des Empfängers nach.



AWST-8800 WIRELESS WALL SWITCH

1. Mettre la pile en place

1. À l'aide d'un tournevis, ouvrez l'interrupteur mural.
2. Insérez la pile au lithium 3 V CR2032 fournie dans le compartiment, en respectant la polarité plus/moins.

2. Affectation d'un code au récepteur Trust SmartHome

Pour commander simultanément un ou plusieurs récepteurs, vous devez affecter le code de l'émetteur au(x) récepteur(s) concerné(s). La procédure de recherche des signaux est expliquée dans le mode d'emploi du récepteur. Envoyez un signal d'activation. Pour cela, pressez le bouton [ON] pendant que le mode recherche est actif.

3. Réglage du délai de désactivation

En position [0], le luminaire est allumé jusqu'à ce que vous envoyiez un signal de désactivation. Si vous réglez l'émetteur sur 5 s/30 s/2 m/10 m/30 m/1 h/3 h, l'émetteur envoie automatiquement un signal de désactivation après la durée choisie (5 secondes/... /3 heures). Si vous pressez le bouton ON entretemps, l'interrupteur redémarre la minuterie à zéro.

4. Fixation de l'émetteur à l'aide des vis

1. Vissez la base de l'interrupteur mural sans fil sur une surface plate, telle qu'un mur.
2. Appuyez ensuite le cadre sur la base et pressez l'interrupteur dans ce cadre.

5. Fixation de l'émetteur à l'aide d'un ruban adhésif double face

1. Collez le ruban adhésif double face derrière l'interrupteur sans fil.
2. Collez la base du détecteur de l'interrupteur sans fil sur une surface plate telle qu'un mur.

6. Commande d'un ou plusieurs récepteurs Trust SmartHome

Vous pouvez affecter l'AWST-8800 à un récepteur ou à plusieurs récepteurs pour les commander simultanément. La procédure de recherche des signaux est expliquée dans le mode d'emploi du récepteur.



7. Commande manuelle d'un récepteur Trust SmartHome d'activation/de désactivation

1. Appuyez sur ON pour activer le récepteur.
2. Appuyez sur le bouton OFF pour désactiver le récepteur.

8. Commande manuelle d'un récepteur variateur Trust SmartHome

1. Appuyez sur ON pour activer le récepteur.
2. Appuyez sur ON pour activer le mode variateur. La lampe s'allumera ou s'éteindra progressivement.
3. Appuyez sur ON une troisième fois pour sélectionner l'intensité lumineuse souhaitée.
4. Appuyez sur OFF pour désactiver le récepteur.

9. Commande manuelle d'un récepteur Trust SmartHome pour stores électriques

1. Envoyez un signal ON pour monter le store.
2. Envoyez de nouveau un signal ON pour l'arrêter.
3. Envoyez un signal OFF pour descendre le store.
4. Envoyez de nouveau un signal OFF pour l'arrêter.

Lisez le mode d'emploi du récepteur si vous souhaitez changer le sens de motorisation du store.



1. Batterij plaatsen

1. Open de wandschakelaar met een schroevendraaier.
2. Plaats de meegeleverde 3 V CR2032 lithiumbatterij met de juiste plus en min in de houder.

2. De Trust SmartHome-ontvanger met code aanmelden

Om één of meerdere ontvangers tegelijkertijd te sturen, wijst u de zendercode toe aan één of meerdere ontvangers. Raadpleeg de gebruikershandleiding van de ontvanger om de leermodus te activeren. Stuur een ON-sigitaal. Druk op de [ON]-knop terwijl de leermodus actief is.

3. Uitschakelvertraging instellen

In positie [0] blijft het licht ingeschakeld tot u handmatig een OFF-sigitaal verstuurt. Wanneer u de zender instelt op 5s/30s/2m/10m/30m/1h/3h, verstuurt de zender na de gekozen tijd (5 seconden/... /3 uur) automatisch een OFF-sigitaal. Als u in tijdens het aftellen opnieuw op ON drukt, begint de wandschakelaar opnieuw met aftellen.

4. De zender bevestigen met schroeven

1. Schroef het onderste stuk van de wandschakelaar op een vlakke ondergrond, zoals een muur.
2. Druk het frame weer op het onderste stuk en druk de schakelaar in het frame.

5. De zender bevestigen met dubbelzijdig tape

1. Plak een stuk dubbelzijdig tape op de achterkant van de wandschakelaar.
2. Plak de basis van de wandschakelaar vast op een vlakke ondergrond, zoals een muur.

6. Één of meerdere Trust SmartHome-ontvangers bedienen

Met de AWST-8800 is het mogelijk om meerdere ontvangers gelijktijdig te bedienen. Raadpleeg de gebruikershandleiding van de ontvanger om de leermodus te activeren.

7. Een Trust SmartHome-aan-uit-ontvanger handmatig bedienen

1. Druk één keer op ON om de ontvanger in te schakelen.
2. Druk op OFF om de ontvanger uit te schakelen.



8. Een Trust SmartHome-dimmerontvanger handmatig bedienen

1. Druk één keer op ON om de ontvanger in te schakelen.
2. Druk nogmaals op ON om de dimmodus te activeren. De lichtsterkte gaat langzaam omhoog en omlaag.
3. Druk nogmaals op ON om de gewenste lichtsterkte te selecteren.
4. Druk op OFF om de ontvanger uit te schakelen.

9. Een Trust SmartHome-ontvanger voor elektrische zonwering handmatig bedienen

1. Stuur een ON-signaal om de zonwering omhoog te brengen.
 2. Stuur nog een ON-signaal om te stoppen.
 3. Stuur een OFF-signaal om de zonwering omlaag te brengen.
 4. Stuur nog een OFF-signaal om te stoppen.
- Lees de handleiding van de ontvanger als u de richting van het scherm wilt omkeren.

1. Installazione della batteria

1. Aprire l'interruttore a parete con un cacciavite.
2. Inserire la batteria al litio da 3 V CR2032 in dotazione nel comparto, rispettando la direzione corretta più/meno.

2. Codice "learn" per ricevitore Trust SmartHome

Leggere il manuale del ricevitore per conoscere la procedura del codice "learn". Inviare un segnale di ON premendo il tasto [ON] mentre è attiva la modalità "learn".

3. Impostazione del tempo di ritardo spegnimento

In posizione [0], la luce rimane accesa fino a che non inviate manualmente un segnale di OFF. Impostando l'interruttore su 5, 30 secondi, 2, 10, 30 minuti, 1, 3 orario, il trasmettitore invia automaticamente un segnale di OFF dopo aver selezionato il tempo. Se nel frattempo premete ON, l'interruttore a muro riavvierà il conto alla rovescia.

4. Fissare il trasmettitore utilizzando le viti

1. Avvitare la base dell'interruttore wireless su una superficie piana, per esempio una parete.
2. Inserire di nuovo la cornice sulla base e premere il tasto sulla stessa.

5. Fissaggio del trasmettitore con nastro biadesivo

1. Applicare del nastro biadesivo sul retro dell'interruttore wireless.
2. Attaccare l'interruttore wireless su una superficie piana, per esempio una parete.

6. Gestire 1 o più ricevitori Trust SmartHome

È possibile assegnare l'AWST-8800 a un solo ricevitore oppure a più ricevitori, in modo da controllarli simultaneamente. Leggere il manuale del ricevitore per la procedura di apprendimento del codice.

7. Funzionamento manuale del ricevitore Trust SmartHome on/off

1. Premere ON una volta per accendere il ricevitore.
2. Premere OFF per spegnere il ricevitore.

8. Funzionamento manuale del ricevitore Trust SmartHome con dimmer

1. Premere ON una volta per accendere il ricevitore.
2. Premere ON di nuovo per attivare la modalità regolazione. La luce si regola lentamente.
3. Premere ON una terza volta per selezionare l'intensità luminosa desiderata.
4. Premere OFF per spegnere il ricevitore.

9. Funzionamento manuale del ricevitore Trust SmartHome per frangisole elettrici

1. Inviare un segnale di ON per alzare il frangisole.
 2. Inviare un segnale di ON per fermarlo.
 3. Inviare un segnale di OFF per abbassare il frangisole.
 4. Inviare un segnale di OFF per fermarlo.
- Leggere il manuale del ricevitore per invertire la direzione del frangisole, se necessario.

1. Instalación de la batería

1. Abra el interruptor de pared con un destornillador.
2. Introduzca la batería de litio CR2032 de 3 V en el soporte con la orientación más/menos correcta.

2. Aprendizaje de un código al receptor Trust SmartHome

Para controlar 1 o varios receptores simultáneamente, asigne el código del transmisor a 1 o más receptores. Lea el manual del receptor para conocer el procedimiento de aprendizaje del código. Envíe una señal de encendido presionando el botón [ON] mientras el modo aprendizaje está activo.

3. Ajuste el tiempo de desconexión

En la posición [0], la luz permanece hasta que envía una señal de apagado manualmente. Ajustando el interruptor a 5s/30s/2m/10m/30m/1h/3h, el transmisor enviará automáticamente una señal de apagado después del tiempo seleccionado (5 segundos/... /3 horas). Si presiona ON mientras tanto, el interruptor de pared reiniciará la cuenta atrás.

4. Fije el transmisor con tornillos

1. Atornille la base del interruptor de pared inalámbrico en una superficie plana, por ejemplo, una pared.
2. Presione el marco de nuevo sobre la base y presione el botón en el marco.

5. Fije el transmisor utilizando cinta adhesiva de doble cara

1. Aplique cinta adhesiva de doble cara en la parte posterior del interruptor inalámbrico.
2. Pegue el interruptor de pared inalámbrico en una superficie plana, p.ej. un armario.

6. Controle 1 o múltiples receptores Trust SmartHome

Puede asignar el AWMT-8800 a un receptor o puede asignar el AWMT-8800 a múltiples receptores, para controlarlos simultáneamente. Lea el manual del receptor para conocer el procedimiento de aprendizaje del código.

7. Operación manual de un receptor Trust SmartHome de encendido/apagado

1. Pulse ON una vez para encender el receptor.
2. Pulse OFF para apagar el receptor.

8. Operación manual de un receptor de atenuación Trust SmartHome

1. Pulse ON una vez para encender el receptor.
2. Pulse ON de nuevo para activar el modo de atenuación. La luz se atenuará e intensificará gradualmente.
3. Pulse ON una tercera vez para seleccionar la intensidad lumínica deseada.
4. Pulse OFF para apagar el receptor.

9. Operación manual de un receptor Trust SmartHome de pantallas eléctricas

1. Envíe una señal de encendido para subir la pantalla.
 2. Envíe una señal de encendido de nuevo para parar.
 3. Envíe una señal de apagado para bajar la pantalla.
 4. Envíe una señal de apagado de nuevo para parar.
- Lea el manual del receptor para invertirla dirección de la pantalla, si fuera necesario.



PT AWST-8800 WIRELESS WALL SWITCH

1. Instalar a pilha

1. Abra o interruptor de parede com uma chave de fendas.
2. Insira a pilha de Lítio CR2032 de 3V fornecida no compartimento, com a orientação correta dos polos positivo/negativo.

2. Programar um código para receptor Trust SmartHome

Para controlar 1 ou vários receptores em simultâneo, atribua o código de transmissor a 1 ou mais receptores. Leia o manual do receptor para conhecer o procedimento de programação do código. Envie um sinal de activação carregando no botão [ON] enquanto o modo de programação está activo.

3. Definir o tempo de adiamento de desactivação

Na posição [0], a luz fica acesa até que seja enviado manualmente um sinal de desactivação. Ao definir o interruptor para 5s/30s/2m/10m/30m/1h/3h, o transmissor enviará automaticamente um sinal de desactivação após o tempo seleccionado (3 segundos/... /3 horas). Se, entretanto, carregar em ON (ligar), o interruptor de parede irá recomençar a contagem do tempo.

4. Prender o transmissor utilizando parafusos

1. Aparafuse a base do interruptor de parede sem fios a uma superfície plana, ex. uma parede.
2. Empurre a estrutura contra a base e o botão contra a estrutura.

5. Prender o transmissor utilizando fita adesiva de dupla face

1. Aplique fita adesiva de dupla face na parte posterior do interruptor sem fios.
2. Cole o interruptor de parede sem fios numa superfície plana, ex. uma parede.

6. Controle 1 ou vários receptores Trust SmartHome

Pode atribuir o AWST-8800 a um receptor ou a vários receptores, para os poder controlar em simultâneo. Leia o manual do receptor para conhecer o procedimento de programação do código.

7. Funcionamento manual de um receptor ligar/desligar Trust SmartHome

1. Carregue uma vez em ON (ligar) para ligar o receptor.
2. Carregue em OFF (desligar) para desligar o receptor.



8. Funcionamento manual de um receptor Trust SmartHome com regulador de intensidade

1. Carregue uma vez em ON (ligar) para ligar o receptor.
2. Carregue novamente em ON (ligar) para activar o modo de regulação. A intensidade da luz irá aumentar e diminuir lentamente.
3. Carregue uma terceira vez em ON (ligar) para seleccionar a intensidade da luz pretendida.
4. Carregue em OFF (desligar) para desligar o receptor.

9. Funcionamento manual de um receptor Trust SmartHome para cortinas eléctricas

1. Envie um sinal de activação (ON) para subir a cortina.
 2. Envie um sinal de activação (ON) novamente para parar.
 3. Envie um sinal de desactivação (OFF) para descer a cortina.
 4. Envie um sinal de desactivação (OFF) novamente para parar.
- Leia o manual do receptor para inverter a direcção da cortina, se necessário.



NO AWST-8800 WIRELESS WALL SWITCH

1. Sette i batteri

1. Åpne veggbryteren med en skrutrekker.
2. Sett 3V CR2032-litumbatteriet som følger med inn i holderen med pluss og minus på riktig side.

2. Lære en kode for en Trust SmartHome-mottaker

Vil du kontrollere 1 eller flere mottakere samtidig, må du bruke senderkode 1 på 1 eller flere mottakere. Les håndboken for mottakeren for å finne fremgangsmåten for kodelæring. Send et ON-signal ved å trykke på [ON]-knappen mens lærermodus er aktivt.

3. Angi tidspunkt for forsinket avstenging

I posisjon [0] forblir lyset slått av til du sender et av-signal manuelt. Ved å stille bryteren til 5s/30s/2m/10m/30m/1t/3t, vil senderen automatisk sende et OFF-signal etter valgt tidsperiode (5 sekunder / ... /3 timer). Hvis du trykker på ON i mellomtiden, vil veggbryteren starte nedtellingen på nytt.

4. Feste senderen med skruer

1. Skru fast bunnen på den trådløse veggbryteren på en jevn flate, f.eks. en vegg.
2. Trykk rammen tilbake på bunnen og trykk knappen fast på rammen.

5. Feste senderen med dobbeltsidig teip

1. Påføre dobbeltsidig teip på baksiden av den trådløse bryteren.
2. Fest den trådløse veggbryteren på en jevn flate, f.eks. en vegg.

6. Kontrollere 1 eller flere Trust SmartHome-mottakere

Du kan registrere AWST-8800 for en mottaker, eller du kan registrere den for flere mottakere, slik at disse kontrolleres samtidig. Les håndboken for mottakeren for å finne fremgangsmåten for kodelæring.

7. Manuell betjening av Trust SmartHomes av/på-mottaker

1. Trykk ON én gang for å slå mottakeren på.
2. Trykk OFF for å skru mottakeren av.



8. Manuell betjening av Trust SmartHomes lysbryterens mottaker

1. Trykk ON én gang for å slå mottakeren på.
2. Trykk ON på nytt for å aktivere lysdempemodus. Lysstyrken økes og senkes sakte.
3. Trykk på ON en tredje gang for å velge ønsket lysstyrke.
4. Trykk OFF for å slå mottakeren av.

9. Manuell betjening av Trust SmartHome-mottaker med elektriske skjermer

1. Send et ON-signal for å heve skjermen.
2. Send et ON-signal på nytt for å stanse den.
3. Send et OFF-signal for å senke skjermen.
4. Send et OFF-signal på nytt for å stanse den.

Se mottakerens håndbok for anvisninger om hvordan du reverserer skjermens retning, om nødvendig.



SV AWST-8800 WIRELESS WALL SWITCH

1. Sätta i batteri

1. Öppna väggbrytaren med en skruvmejsel.
2. Sätt in det medföljande 3V CR2032 litiumbatteriet i hållaren med korrekt plus-/minusriktning.

2. Lär kod till en Trust SmartHome-sändare

För att styra en eller flera mottagare samtidigt tilldelar du sändarkoden till en eller flera mottagare. Läs mottagarens bruksanvisning för kodinlärning. Skicka en ON-signal genom att trycka på [ON]-knappen medan inlärningsläget är aktivt.

3. Ställ in avstängningsfördröjning på

I [0]-läge är lamporna tända tills du manuellt skickar en off-signal. Genom att ställa in strömbrytaren på 5s/30s/2m/10m/30m/1h/3h, kommer sändaren automatiskt att skicka en OFF-signal efter den valda tiden (5 sekunder/... /3 timmar). Om du trycker på ON under tiden, kommer väggbrytaren att starta nedräkningen.

4. Sätt fast sändaren med skruvar

1. Skruva fast den trådlösa väggbrytarens bas på en plan yta, t.ex. en vägg.
2. Tryck tillbaka ramen på basen och tryck på knappen på ramen.

5. Fäst sändaren med dubbelsidig tejp

1. Sätt på dubbelhäftande tejp på baksidan av den trådlösa strömbrytaren.
2. Klistra fast den trådlösa väggbrytaren på en plan yta, t.ex. en vägg.

6. Styr en eller flera Trust SmartHome-mottagare

Du kan tilldela AWST-8800 till en mottagare eller så kan du kan tilldela AWST-8800 till flera mottagare för att styra dem samtidigt. Läs mottagarens bruksanvisning för kodinlärning.

7. Manuell drift av en Trust SmartHome av/på-mottagare

1. Tryck på ON en gång för att slå på mottagaren.
2. Tryck på OFF för att stänga av mottagaren.



8. Manuell drift av en Trust SmartHome dimningsmottagare

1. Tryck på ON en gång för att slå på mottagaren.
2. Tryck på ON igen för att aktivera dimningsläge. Lampan kommer att långsamt dimma upp och ned.
3. Tryck på ON en tredje gång för att ställa in önskad ljusstyrka.
4. Tryck på OFF för att stänga av mottagaren.

9. Manuell drift av en Trust SmartHome elskärsmottagare

1. Skicka en ON-signal för att höja skärmen.
2. Skicka en ON-signal igen för att stoppa.
3. Skicka en OFF-signal för att sänka skärmen.
4. Skicka en OFF-signal igen för att stoppa.

Läs mottagarens bruksanvisning för att vända skärmens riktning vid behov.



1. Pariston asennus

1. Avaa seinäkatkaisin ruuviavaimella.
2. senna mukana toimitettu 3V CR2032 -litiumparisto pidikkeeseen ja varmista, että pariston + ja - navat ovat oikein päin.

2. Opeta koodi Trust SmartHome-vastaanottimelle

Hallitaksesi yhtä tai useampaa vastaanotinta samanaikaisesti, määritä lähettimen koodi yhdelle tai useammalle vastaanottimelle. Lue vastaanottimen käyttöoppaasta lisätietoja koodin oppimismenetelmästä. Lähetä ON-signaali painamalla [ON]-painiketta kun oppimistila on päällä.

3. Määritä sammutusviipeen aika

Asennossa [0] valo palaa, kunnes pois päältä -signaali lähetetään käsin. Kun katkaisimen asetukseksi määritetään 5 s/30 s/2 min/10 min/30 min/1 h/3 h, lähetin lähettää automaattisesti OFF-signaalin valitun ajan kuluttua (5 sekuntia/... /3 tuntia). Jos sammutusviipeen aikana painetaan ON-painiketta, seinäkatkaisin aloittaa ajan laskennan alusta.

4. Kiinnitä lähetin ruuveilla

1. Ruuvaa langattoman seinäkytkimen pohja tasaiselle pinnalle, esim. seinään.
2. Paina kehys takaisin pohjaosaan ja paina painike kiinni kehykseen.

5. Kiinnitä lähetin kaksipuolisella teipillä

1. Kiinnitä kaksipuolista teippiä langattoman kytkimen taakse.
2. Kiinnitä langaton seinäkytkin tasaiselle pinnalle, esim. seinään.

6. Hallitse yhtä tai useampaa Trust SmartHome-vastaanotinta

Voit määrittää AWST-8800-lähettimen yhdelle tai useammalle vastaanottimelle ja hallita niitä samanaikaisesti. Lue vastaanottimen käsikirjasta koodin oppimismenetelmä.



7. Päälle-/poiskytkentätoiminnolla varustetun Trust SmartHome-vastaanottimen manuaalinen käyttö

1. Kytke vastaanotin päälle painamalla ON-painiketta kerran.
2. Kytke vastaanotin pois päältä painamalla OFF-painiketta.

8. Trust SmartHome-himmennin-vastaanottimen manuaalinen käyttö

1. Kytke vastaanotin päälle painamalla ON-painiketta kerran.
2. Paina ON uudestaan aktivoiaksesi himmennystilan. Valo himmenee ja voimistuu hitaasti.
3. Paina ON kolmannen kerran valitaksesi halutun valaistusvoimakkuuden.
4. Kytke vastaanotin pois päältä painamalla OFF-painiketta.

9. Sähkötoimisten näyttöjen Trust SmartHome-vastaanottimen manuaalinen käyttö

1. Nosta näyttö lähettämällä ON-signaali.
2. Lopeta liike lähettämällä ON-signaali uudestaan.
3. Laske näyttö lähettämällä OFF-signaali.
4. Lopeta liike lähettämällä OFF-signaali uudestaan.

Lue vastaanottajan käsikirjasta, kuinka näytön liike muutetaan tarvittaessa päinvastaiseksi.



DA AWST-8800 WIRELESS WALL SWITCH

1. Batteriet sættes i

1. Åbn vægkontakten med en skruetrækker.
2. Placer det medfølgende 3V CR2032 lithiumbatteri med korrekt plus og min i holderen.

2. Tildel kode til Trust SmartHome-modtager

For at betjene én eller flere modtagere skal senderen tildeles modtagernes hukommelse. Læs om proceduren for lagring af kode i modtagerens manual. Send et ON-signal ved at trykke på [ON]-knappen, imens læretilstanden er aktiv.

3. Indstil slukningsforsinkelse

I position [0] forbliver lyset tændt, indtil du sender et OFF-signal manuelt. Ved at indstille kontakten til 5s/30s/2m/10m/30m/1h/3h vil senderen automatisk sende et OFF-signal efter det valgte tidsrum (5 sekunder/ ... /3 timer). Hvis du trykker på ON i mellemtiden, begynder nedtællingen forfra.

4. Fastgør senderen med skruer

1. Skru den trådløse vægkontakts bagstykke fast på en flad overflade, fx en væg.
2. Tryk rammen fast på bagstykket igen, og tryk knappen fast på rammen.

5. Fastgør senderen med dobbeltklæbende tape

1. Sæt dobbeltklæbende tape på bagsiden af den trådløse kontakt.
2. Anbring den trådløse kontakt på en flad overflade, fx en væg.

6. Betjen én eller flere Trust SmartHome-modtagere

Du kan enten tildele AWST-8800 til én modtager, eller du kan tildele AWST-8800 til flere modtagere for at betjene dem samtidigt. Læs om proceduren for lagring af kode i modtagerens manual.

7. Manuel betjening af Trust SmartHome-modtager (tænd/sluk)

1. Tryk på ON én gang for at tænde modtageren.
2. Tryk på OFF for at slukke for modtageren.



8. Manuel betjening af Trust SmartHome-modtager (lysdæmper)

1. Tryk på ON én gang for at tænde modtageren.
2. Tryk igen på ON for at aktivere dæmpningstilstand. Lyset bliver langsomt dæmpet og forstærket igen.
3. Tryk på ON en tredje gang for at vælge den ønskede lysintensitet.
4. Tryk på OFF for at slukke for modtageren.

9. Manuel betjening af Trust SmartHome-modtager (elektrisk afskærmning)

1. Send et ON-signal for at hæve afskærmningen.
2. Send endnu et ON-signal for at stoppe den.
3. Send et OFF-signal for at sænke afskærmningen.
4. Send endnu et OFF-signal for at stoppe den.

Læs modtagerens vejledning for at omvende afskærmningens retning, hvis det er nødvendigt.



1. Wkładanie baterii

1. Otwórz przełącznik ścienny za pomocą śrubokrętu.
2. Włożyć dostarczoną z produktem litową baterię 3 V CR2032 do komory baterii z zachowaniem prawidłowej biegunowości.

2. Przypisz kod do odbiornika Trust SmartHome

Aby sterować kilkoma odbiornikami jednocześnie, przypisz kod przekaźnika do kilku odbiorników. Instrukcja obsługi odbiornika zawiera opis procedury uczenia kodu. Wyślij sygnał ON, wciskając przycisk [ON], podczas gdy tryb uczenia jest aktywny.

3. Ustawianie czasu opóźnienia wyłączenia

W pozycji [0] oświetlenie pozostaje włączone do czasu ręcznego wysłania sygnału OFF. Po ustawieniu przełącznika na 5s/30s/2m/10m/30m/1h/3h, przekaźnik automatycznie wyśle sygnał OFF po wybranym czasie (5 sekund/... /3 godziny). Jeśli w międzyczasie zostanie wysłany sygnał ON, przełącznik ścienny wznowi odliczanie.

4. Przymocuj przekaźnik za pomocą śrubek

1. Przykręć podstawę bezprzewodowego przełącznika ściennego do płaskiej powierzchni, np. ściany.
2. Wciśnij obudowę z powrotem na podstawę i wciśnij przycisk w obudowę.

5. Przymocuj przekaźnik za pomocą taśmy dwustronnej

1. Przyklep taśmę dwustronną do tylnej części bezprzewodowego przełącznika.
2. Przyczep bezprzewodowy przełącznik ścienny do płaskiej powierzchni, np. ściany.

6. Sterowanie kilkoma odbiornikami Trust SmartHome

Możesz przypisać AWST-8800 do jednego lub kilku odbiorników, aby sterować nimi jednocześnie. Instrukcja obsługi odbiornika zawiera opis procedury uczenia kodu.

7. Ręczna obsługa włączania/wyłączania Trust SmartHome

1. Wciśnij ON jeden raz, aby włączyć odbiornik.
2. Wciśnij OFF, aby wyłączyć odbiornik.



8. Ręczna obsługa odbiornika ściemniacza Trust SmartHome

1. Wciśnij ON jeden raz, aby włączyć odbiornik.
2. Wciśnij ON ponownie, aby aktywować tryb ściemniania. Światło będzie się powoli rozjaśniać i ściemniać.
3. Wciśnij ON po raz trzeci, aby wybrać pożądaną intensywność światła.
4. Wciśnij OFF, aby wyłączyć odbiornik.

9. Ręczna obsługa odbiornika Trust SmartHome z elektrycznymi ekranami

1. Wyślij sygnał ON, aby podnieść ekran.
2. Ponownie wyślij sygnał ON, aby zatrzymać.
3. Wyślij sygnał OFF, aby opuścić ekran.
4. Ponownie wyślij sygnał OFF, aby zatrzymać.

W razie potrzeby zapoznaj się z instrukcją obsługi odbiornika, aby odwrócić kierunek ekranu.



1. Instalace baterie.

1. Otevřete vypínač šroubovákem.
2. Vložte dodávanou lithiovou baterii 3V CR2032 do přihrádky na baterie a dbejte přitom na správnou orientaci pólů plus a minus.

2. Naučte přijímač Trust SmartHome kód

Chcete-li ovládat jeden či více přijímačů současně, přiřaďte kód vysílače jednomu či více přijímačům. Postup naučení kódu najdete v příručce přijímače. Odešlete signál ON (zap.) stisknutím tlačítka [ON] (zap.) když je režim učení aktivní.

3. Nastavte délku prodlevy vypnutí

V pozici [0] zůstane světlo rozsvícené, dokud signál zhasnutí neodešlete ručně. Pokud vypínač nastavíte na 5s/30s/2m/10m/30m/1h/3h, vypínač automaticky odešle signál zhasnutí po vybrané době (5 sekund/... /3 hodiny). Pokud mezitím stisknete ON (zap.), nástěnný vypínač restartuje odpočet.

4. Připojení vysílače šrouby

1. Našroubujte základnu bezdrátové nástěnného vypínače na rovný povrch, například na stěnu.
2. Zatláchte rámeček zpět do základny a zatláchte tlačítka do rámečku.

5. Připojení vysílače oboustrannou lepicí páskou

1. Přilepte oboustrannou lepicí pásku na zadní stranu bezdrátového vypínače.
2. Přilepte bezdrátový vypínač na rovný povrch, například na stěnu.

6. Ovládejte jeden či více přijímačů Trust SmartHome

AWST-8800 můžete přiřadit jednomu či více přijímačům, které můžete ovládat současně. Postup naučení kódu najdete v příručce přijímače.

7. Ruční ovládání přijímače zapnutí/vypnutí Trust SmartHome

1. Stisknutím ON (zap.) zapnete přijímač.
2. Stisknutím OFF (vyp.) vypnete přijímač



8. Ruční ovládání stmívacího přijímače Trust SmartHome

1. Stisknutím ON (zap.) zapnete přijímač.
2. Dalším stisknutím ON (zap.) aktivujete režim stmívání. Světlo pomalu snižuje a zvyšuje svou intenzitu.
3. Třetím stisknutím ON (zap.) vyberte požadovanou intenzitu osvětlení.
4. Stisknutím OFF (vyp.) vypnete přijímač

9. Ruční ovládání přijímače elektrického projekčního plátna Trust SmartHome

1. Odesláním signálu ON (zap.) zatáhnete plátno.
 2. Dalším odesláním signálu ON (zap.) plátno zastavíte.
 3. Odesláním signálu OFF (vyp.) plátno stáhnete.
 4. Dalším odesláním signálu OFF (vyp.) plátno zastavíte.
- V případě potřeby můžete směr plátna obrátit, informace najdete v příručce k přijímači.



1. Inštalácia batérie

1. Pomocou skrutkovača otvorte nástenný prepínač.
2. Vložte dodanú lítiovú batériu 3V CR2032 do držiaka so správnou orientáciou plus/mínus.

2. Naučenie kódu do prijímača Trust SmartHome

Ak chcete naraz ovládať 1 alebo niekoľko prijímačov, priradte kód vysielача k 1 alebo viacerým prijímačom. Prečítajte si návod k prijímaču pre postup učenia kódu. Odošlite signál zapnutia (ON) stlačením tlačidla [ON] (Zap.) počas toho, ako je aktívny režim učenia.

3. Nastavenie času oneskorenia vypnutia

V polohe [0] svetlo zostane zapnuté, kým manuálne neodošlete signál vypnutia. Nastavením prepínača do polohy 5s/30s/2m/10m/30m/1h/3h vysielач po zvolenom čase automaticky odošle signál vypnutia (OFF) (5 sekúnd/... /3 hodiny). Ak medzitým stlačíte tlačidlo zapnutia (ON), nástenný prepínač reštartuje odpočet.

4. Pripevnenie vysielача pomocou skrutiek

1. Priskrutkujte základňu bezdrôtového nástenného prepínača na plochý povrch, napr. stenu.
2. Zatláče rám späť do základne a pritlačte tlačidlo na rám.

5. Pripevnenie vysielача pomocou obojstrannej pásky

1. Dajte obojstrannú pásku k zadnej časti bezdrôtového prepínača.
2. Prilepte bezdrôtový nástenný prepínač na plochý povrch, napr. skriňu.

6. Ovládanie 1 alebo viacerých prijímačov Trust SmartHome

Zariadenie AWST-8800 môžete priradiť k jednému prijímaču alebo zariadenie AWST-8800 môžete priradiť k viacerým prijímačom (na ich súčasné ovládanie). Prečítajte si návod k prijímaču pre postup učenia kódu.

7. Manuálna obsluha zapnutia/vypnutia prijímača Trust SmartHome

1. Stlačte raz tlačidlo zapnutia (ON) na zapnutie prijímača.
2. Stlačte tlačidlo vypnutia (OFF) na vypnutie prijímača.



8. Manuálna obsluha prijímača tlmiča osvetlenia Trust SmartHome

1. Stlačte raz tlačidlo zapnutia (ON) na zapnutie prijímača.
2. Stlačte opäť tlačidlo zapnutia (ON) na aktiváciu režimu stmavenia. Svetlo sa pomaly zosvetlí a stmaví.
3. Stlačte tretíkrát tlačidlo zapnutia (ON) na výber požadovanej intenzity osvetlenia.
4. Stlačte tlačidlo vypnutia (OFF) na vypnutie prijímača.

9. Manuálna obsluha prijímača s elektrickou obrazovkou Trust SmartHome

1. Odošlite signál zapnutia (ON) na zvýšenie obrazovky.
 2. Odošlite opäť signál zapnutia (ON) na zastavenie.
 3. Odošlite signál vypnutia (OFF) na zníženie obrazovky.
 4. Odošlite opäť signál vypnutia (OFF) na zastavenie.
- Prečítajte si návod k prijímaču, ak potrebujete obrátiť smer obrazovky.



1. Az elem behelyezése

1. Nyissa szét a falikapcsolót egy csavarhúzó segítségével.
2. Helyezze be a mellékelt 3 V-os CR2032 lítiumelemet a tartóba helyes polaritással.

2. Kód hozzárendelése Trust SmartHome vevőegységhez

Egy vagy több vevőegység egyidejű szabályozásához rendelje hozzá az adóegység kódját egy vagy több vevőegységhez. A kódbetanulási eljárásról a vevőegység kézikönyvében olvashat. A betanulási üzemmód aktív állapotában küldjön egy bekapcsolási jelet az [ON] (BE) gomb megnyomásával.

3. Kikapcsolási késleltetés időtartamának beállítása

A [0] állásban a világítás mindaddig bekapcsolva marad, amíg Ön manuálisan nem küld egy kikapcsolási jelet. A kapcsoló 5s/30s/2m/10m/30m/1h/3h időtartamokra történő beállításával az adóegység automatikusan kikapcsolási jelet küld a kiválasztott időtartam (5 másodperc/.../3 óra) elteltével. Ha időközben megnyomja az [ON] (BE) gombot, akkor a falikapcsoló időzítőjének visszaszámlálása újraindul.

4. Az adóegység felerősítése csavarokkal

1. Csavarozza a vezeték nélküli falikapcsoló hátlapját egy sík felületre, például egy falra.
2. Nyomja a keretet a hátlapra, majd illessze be a kapcsológombot a keretbe.

5. Az adóegység felerősítése kétoldali ragasztószalaggal

1. Ragasszon kétoldali ragasztószalagot a vezeték nélküli kapcsoló hátoldalára.
2. Ragassza a vezeték nélküli falikapcsolót sík felületre, például egy falra.

6. Egy vagy több Trust SmartHome vevőegység vezérlése

Az AWST-8800 készüléket egyetlen vevőhöz vagy akár több vevőhöz is hozzárendelheti, hogy azokat egyidejűleg tudja vezérelni. A kódbetanulási eljárásról a vevőegység kézikönyvében olvashat.

7. Be- és kikapcsolásra alkalmas Trust SmartHome vevőegység manuális működtetése

1. A vevőegység bekapcsolásához nyomja meg egyszer az ON (BE) gombot.
2. A vevőegység kikapcsolásához nyomja meg az OFF (KI) gombot.



8. Fényerő-szabályozásra alkalmas Trust SmartHome vevőegység manuális működtetése

1. A vevőegység bekapcsolásához nyomja meg egyszer az ON (BE) gombot.
2. A fényerő-szabályozási mód bekapcsolásához nyomja meg ismét az ON (BE) gombot. A fény lassan erősebbé, majd gyengébbé válik.
3. Az ON (BE) gomb harmadik megnyomásával válassza ki a kívánt fényerőt.
4. A vevőegység kikapcsolásához nyomja meg az OFF (KI) gombot.

9. Elektronikus vezérlésű rolók mozgatására alkalmas Trust SmartHome vevőegység manuális működtetése

1. A roló felhúzásához küldjön bekapcsolási jelet.
2. A leállításhoz küldjön újra egy bekapcsolási jelet.
3. A roló leengedéséhez küldjön kikapcsolási jelet.
4. A leállításhoz küldjön újra egy kikapcsolási jelet.

A roló mozgásirányának megfordításáról szükség esetén bővebben is olvashat a vevőegység kézikönyvében.



RO AWST-8800 WIRELESS WALL SWITCH

1. Instalarea bateriilor

1. Deschideți întrerupătorul cu o șurubelniță.
2. Introduceți bateriile de litiu de 3V, tip CR2032 în suport, cu orientarea corectă a terminalelor plus/minus.

2. Alocarea codului la receptorul Trust SmartHome

Pentru a comanda simultan 1 sau mai multe receptoare, alocăți codul transmițătorului la 1 sau mai multe receptoare. Citiți manualul receptorului pentru procedura de învățare a codului. Trimiteți un semnal de Pornire prin apăsarea butonului [ON] (pornire) în timp ce modul de învățare este activ.

3. Setarea temporizării de oprire

În poziția [0], lumina rămâne aprinsă până la trimiterea unui semnal de Opre manual. Setând întrerupătorul la 5s/30s/2m/10m/30m/1h/3h, transmițătorul va trimite automat un semnal de Opre după expirarea timpului selectat (5 secunde/... /3 ore). Dacă apăsați pe ON (pornire) în acest interval, întrerupătorul reia măsurarea timpului de la zero.

4. Fixarea transmițătorului cu ajutorul șuruburilor

1. Înșurubați baza întrerupătorului fără fir pe o suprafață plană cum ar fi un perete.
2. Presați rama înapoi pe bază apoi împingeți butonul pe ramă.

5. Fixarea transmițătorului cu ajutorul benzii dublu-adezive

1. Aplicați banda dublu-adezivă pe spatele carcasei întrerupătorului fără fir.
2. Lipiți întrerupătorul fără fir pe o suprafață plană cum ar fi un perete.

6. Comandați 1 sau mai multe receptoare Trust SmartHome

Puteți alocă AWST-8800 la un un receptor, sau la mai multe receptoare pentru a le controla simultan. Citiți manualul receptorului pentru procedura de învățare a codului.

7. Operarea manuală a unui receptor de Pornire/Opre Trust SmartHome

1. Apăsați butonul Pornire o dată pentru a porni receptorul.
2. Apăsați butonul Opre pentru a opri receptorul.



8. Operarea manuală a unui receptor variator Trust SmartHome

1. Apăsați butonul ON (pornire) o dată pentru a porni receptorul.
2. Apăsați butonul ON (pornire) încă o dată pentru a activa modul de variație. Nivelul de luminozitate va crește și va scădea încet.
3. Apăsați butonul ON (pornire) a treia oară pentru a seta intensitatea dorită a luminii.
4. Apăsați butonul OFF (oprire) pentru a opri receptorul.

9. Operarea manuală a unui receptor de pentru jaluzele Trust SmartHome

1. Trimiteți un semnal de pornire pentru a ridica jaluzelele.
 2. Trimiteți încă un semnal de pornire pentru a le opri.
 3. Trimiteți un semnal de oprire pentru a coborî jaluzelele.
 4. Trimiteți încă un semnal de oprire pentru a le opri.
- Citiți manualul receptorului pentru a schimbaschimba direcția jaluzelei dacă este nevoie.

1. Поставяне на батерията

1. Отворете стенния превключвател с помощта на отвертка.
2. Сложете предоставената 3V CR2032 литиева батерия в отделението с правилно ориентирани плюс/минус.

2. Обучителна процедура за кода на приемник Trust SmartHome

За да управлявате 1 или повече приемника едновременно, задайте им кода на приемника. Прочетете в ръководството на приемника обучителната процедура за кода. Изпратете сигнал ON (Вкл.), като натиснете бутона [ON] (Вкл.), докато е активен обучителният режим.

3. Задаване на времето на закъснение при изключване

При позиция [0] осветлението остава включено, докато не изпратите ръчно сигнал за изключване. При настройване на превключвателя на 5 sec/30 sec/2 min/10 min/30 min/1 h/3 h, предавателят ще изпрати автоматично сигнал OFF (Изкл.) след избраното време (5 секунди... /3 часа). Ако междувременно натиснете ON (Вкл.) обратното броене на стенния превключвател ще започне отначало.

4. Закрепване на предавателя посредством винтове

1. Завинтете основата на безжичния стенен превключвател към плоска повърхност, например към стена.
2. Натиснете рамката обратно към основата и натиснете бутона към рамката.

5. Закрепване на предавателя посредством двойно залепваща лента

1. Поставете двойно залепващата лента на гърба на безжичния превключвател.
2. Залепете безжичния стенен превключвател към плоска повърхност, например към стена.

6. Управление на 1 или повече приемника Trust SmartHome

Можете да зададете AWST-8800 на един или няколко приемника, за да ги управлявате едновременно. Прочетете в ръководството на приемника обучителната процедура за кода.

7. Ръчно включване/изключване на приемник Trust SmartHome

1. Натиснете веднъж ON (Вкл.), за да включите приемника.
2. Натиснете OFF (Вкл.), за да изключите приемника

8. Ръчно задействане на приемник на димер Trust SmartHome

1. Натиснете веднъж ON (Вкл.), за да включите приемника.
2. Натиснете отново ON (Вкл.), за да активирате режима за регулиране. Светлината бавно ще увеличава и намалява интензивността си.
3. Натиснете за трети път ON (Вкл.), за да изберете желаната интензивност на светлината.
4. Натиснете OFF (Вкл.), за да изключите приемника

9. Ръчно включване/изключване на приемник Trust SmartHome за електрически екрани

1. Изпратете сигнал ON (Вкл.), за да повдигнете екрана.
2. Изпратете отново сигнал ON (Вкл.), за да го спрете.
3. Изпратете сигнал OFF (Изкл.), за да спуснете екрана.
4. Изпратете отново сигнал OFF (Изкл.), за да го спрете.

Прочетете в ръководството на приемника как да обърнете посоката на екрана, ако е необходимо.



1. Εγκατάσταση μπαταρίας

1. Ανοίξτε τον επιτοίχιο διακόπτη με ένα κατσαβίδι.
2. Εισάγετε την παρεχόμενη μπαταρία λιθίου 3V CR2032 στον φορέα με τον σωστό προσανατολισμό θετικού/αρνητικού πόλου.

2. Εκμάθηση κωδικού σε δέκτη Trust SmartHome

Για να χειρίζεστε 1 ή αρκετούς δέκτες ταυτόχρονα, εκχωρήστε τον κωδικό πομπού σε 1 ή περισσότερους δέκτες. Για τη διαδικασία εκμάθησης κωδικού, διαβάστε το εγχειρίδιο χρήσης του δέκτη. Αποστείλετε ένα σήμα ενεργοποίησης (ON), πατώντας το πλήκτρο [ON] ενώ η λειτουργία εκμάθησης είναι ενεργή.

3. Ρύθμιση του χρόνου καθυστέρησης απενεργοποίησης

Στη θέση [0], το φως παραμένει αναμμένο έως ότου αποσταλεί με μη αυτόματο τρόπο ένα σήμα απενεργοποίησης. Ρυθμίζοντας το διακόπτη στα 5 δευτ. / 30 δευτ. / 2 λ. / 10 λ. / 30 λ. / 1 ώρες / 3 ώρες, ο πομπός αποστέλλει αυτόματα ένα σήμα απενεργοποίησης (OFF) μετά την παρέλευση του επιλεγμένου χρονικού διαστήματος (5 δευτερόλεπτα/... /3 ώρες). Αν, εντωμεταξύ, πατήσετε το πλήκτρο ON, ο επιτοίχιος διακόπτης ξεκινάει την αντίστροφη μέτρηση από την αρχή.

4. Στερέωση του πομπού με βίδες

1. Βιδώστε τη βάση του ασύρματου επιτοίχιου διακόπτη σε μια επίπεδη επιφάνεια, π.χ. σε έναν τοίχο.
2. Πιέστε το πλαίσιο ώστε να μπει στη βάση του και πιέστε το κουμπί ώστε να μπει στο πλαίσιο.

5. Στερέωση του πομπού με κολλητική ταινία διπλής όψης

1. Απλώστε την κολλητική ταινία διπλής όψης στο πίσω μέρος του ασύρματου διακόπτη.
2. Κολλήστε τον ασύρματο επιτοίχιο διακόπτη σε μια επίπεδη επιφάνεια, π.χ. σε έναν τοίχο.

6. Χειρισμός 1 ή πολλών δεκτών Trust SmartHome

Μπορείτε να εκχωρήσετε το AWM-8800 σε ένα δέκτη ή σε πολλούς δέκτες, για να τους χειρίζεστε ταυτόχρονα. Για τη διαδικασία εκμάθησης κωδικού, διαβάστε το εγχειρίδιο χρήσης του δέκτη.





7. Μη αυτόματος χειρισμός δέκτη ενεργοποίησης/απενεργοποίησης Trust SmartHome

1. Για να ενεργοποιήσετε το δέκτη, πατήστε μία φορά το πλήκτρο ενεργοποίησης (ON).
2. Για να απενεργοποιήσετε το δέκτη, πατήστε το πλήκτρο απενεργοποίησης (OFF).

8. Μη αυτόματος χειρισμός δέκτη αυξομείωσης φωτισμού Trust SmartHome

1. Για να ενεργοποιήσετε το δέκτη, πατήστε μία φορά το πλήκτρο ενεργοποίησης (ON).
2. Για να ενεργοποιήσετε τη λειτουργία αυξομείωσης φωτισμού, πατήστε ξανά το πλήκτρο ενεργοποίησης (ON). Ο φωτισμός αυξομειώνεται αργά.
3. Για να επιλέξετε την ένταση φωτισμού που επιθυμείτε, πατήστε για τρίτη φορά το πλήκτρο ενεργοποίησης (ON).
4. Για να απενεργοποιήσετε το δέκτη, πατήστε το πλήκτρο απενεργοποίησης (OFF).

9. Μη αυτόματος χειρισμός δέκτη ηλεκτρικών ρολών Trust SmartHome

1. Για να ανασηκώσετε το ρολό, αποστείλετε ένα σήμα ενεργοποίησης (ON).
2. Για να σταματήσετε, αποστείλετε πάλι ένα σήμα ενεργοποίησης (ON).
3. Για να χαμηλώσετε το ρολό, αποστείλετε ένα σήμα απενεργοποίησης (OFF).
4. Για να σταματήσετε, αποστείλετε πάλι ένα σήμα απενεργοποίησης (OFF).

Αν χρειαστεί να αντιστρέψετε την κατεύθυνση του ρολού, διαβάστε το εγχειρίδιο χρήσης του δέκτη.





1. Pilin takılması

1. Tornavida ile duvar anahtarını açın.
2. Sağlanan 3V CR2032 lityum pili pil tutucuya artı/eksi yönlendirmesi doğru olacak şekilde yerleştirin.

2. Trust SmartHome alıcısına kod atayın

1 veya daha fazla alıcıyı eşzamanlı olarak kumanda etmek için, verici kodunu 1 veya daha fazla alıcıya göre atayın. Kod öğrenme prosedürü için alıcı kılavuzunu okuyun. Öğrenme modu aktif durumdayken [ON] (AÇIK) düğmesine basarak ON (AÇIK) sinyali gönderin.

3. Kapama gecikmesi zamanını ayarlayın

[0] konumunda, manuel olarak kapalı sinyali gönderene kadar ışık açık kalır. Anahtarı 5s/30s/2m/10m/30m/1h/3h olarak ayarladığınızda, verici seçilen zamanın dolmasından sonra (5 saniye/.../3 saat) otomatik olarak KAPALI sinyali gönderir. Bu arada ON (AÇIK) düğmesine basarsanız, duvar anahtarı geri sayıma tekrar başlayacaktır.

4. Vericiyi vidalarla tutturun

1. Kablesuz duvar anahtarının tabanını duvar gibi düz bir yüzeye vidalayın.
2. Çerçeveyi tabana bastırın ve düğmeyi çerçeveye bastırın.

5. Vericiyi çift taraflı bant kullanarak tutturun

1. Kablesuz anahtarın arkasına çift taraflı bantı yapıştırın.
2. Kablesuz duvar anahtarını duvar gibi düz bir yüzeye yapıştırın.

6. 1 veya daha fazla Trust SmartHome alıcısını kumanda edin

AWST-8800'ü tek bir alıcıya veya eşzamanlı olarak kumanda edebileceğiniz birden çok alıcıya atayabilirsiniz. Kod öğrenme prosedürü için alıcı kılavuzunu okuyun.

7. Trust SmartHome açık/kapalı alıcısının manuel çalışması

1. Alıcıyı açmak için bir defa ON (AÇIK) tuşuna basın.
2. Alıcıyı kapatmak için OFF (KAPALI) tuşuna basın.



8. Trust SmartHome dimmer alıcısının manüel çalışması

1. Alıcıyı açmak için bir defa ON (AÇIK) tuşuna basın.
2. Işık ayarı modunu etkinleştirmek için tekrar ON (AÇIK) tuşuna basın. Işık değeri yavaşça azalacak ve artacaktır.
3. İstenilen ışık yoğunluğunu seçmek için üçüncü defa ON (AÇIK) tuşuna basın.
4. Alıcıyı kapatmak için OFF (KAPALI) tuşuna basın.

9. Trust SmartHome elektrik ekranları alıcısının manüel çalışması

1. Ekranı açmak için ON (AÇIK) sinyali gönderin.
 2. Durdurmak için yeniden ON (AÇIK) sinyali gönderin.
 3. Ekranı kapatmak için OFF (KAPALI) sinyali gönderin.
 4. Durdurmak için yeniden OFF (KAPALI) sinyali gönderin.
- Gerektiğinde ekran yönünü tersine çevirmek için alıcı kılavuzunu okuyun.



1. Установка аккумулятора

1. Откройте настенный переключатель с помощью отвертки.
2. Вставьте литиевый аккумулятор 3V CR2032 из комплекта поставки в держатель, соблюдая полярность.

2. Обучение коду приемника Trust SmartHome

Для одновременного управления 1 или несколькими приемниками назначьте код передатчика 1 или нескольким приемникам. Для получения сведений о процедуре определения кода прочтите руководство для приемника. Передайте сигнал включения, нажав кнопку [ON] во время активного режима обучения.

3. Установите время задержки выключения

В положении [0] освещение остается включенным до тех пор, пока вручную не будет передан сигнал выключения. При установке переключателя в положение 5s/30s/2m/10m/30m/1h/3h передатчик автоматически передаст сигнал выключения через заданное время (3 секунды/... /3 часа). Если тем временем нажать кнопку ON (ВКЛ), настенный переключатель сбросит отсчет времени.

4. Прикрепите передатчик с помощью винтов

1. Прикрепите винтами основание беспроводного настенного переключателя к плоской поверхности, например стене.
2. Нажатием верните раму на основание, а затем нажатием вставьте кнопку в раму.

5. Прикрепите передатчик с помощью двусторонней клейкой ленты

1. Прикрепите двустороннюю клейкую ленту к задней части беспроводного переключателя.
2. Прикрепите беспроводной настенный переключатель к плоской поверхности, например к стене.

6. Управление 1 или несколькими приемниками Trust SmartHome

AWST-8800 можно назначить одному или нескольким приемниками для одновременного управления ими. Для получения сведений о процедуре определения кода прочтите руководство для приемника.



7. Ручное использование приемника включения/выключения Trust SmartHome

1. Один раз нажмите ON (ВКЛ), чтобы включить приемник.
2. Нажмите OFF (ВЫКЛ.), чтобы выключить приемник.

8. Ручное использование приемника затемнения Trust SmartHome

1. Один раз нажмите ON (ВКЛ), чтобы включить приемник.
2. Повторно нажмите ON (ВКЛ), чтобы активировать режим затемнения. Яркость освещения медленно увеличится и уменьшится.
3. Нажмите ON (ВКЛ) в третий раз, чтобы установить требуемую интенсивность освещения.
4. Нажмите OFF (ВЫКЛ.), чтобы выключить приемник.

9. Ручное использование приемника электрически управляемых экранов Trust SmartHome

1. Отправьте сигнал включения, чтобы поднять экран.
2. Повторно отправьте сигнал включения, чтобы прекратить перемещение.
3. Отправьте сигнал выключения, чтобы опустить экран.
4. Повторно отправьте сигнал выключения, чтобы прекратить перемещение.

При необходимости прочтите руководство для приемника, чтобы изменить направление движения экрана на противоположное.



SL AWST-8800 WIRELESS WALL SWITCH

1. Nameščanje baterije

1. Z izvijačem odprite stensko stikalo.
2. Vstavite priloženo litijevo baterijo 3V CR2032 v držalo tako, da bo pravilno obrnjena (plus/minus).

2. Programirajte kodo za sprejemnik Trust SmartHome

Za upravljanje 1 ali več sprejemnikov hkrati dodelite kodo oddajnika 1 ali več sprejemnikom. Za postopek programiranja kode preberite priročnik sprejemnika. S pritiskom gumba za vklop [ON] pri aktivnem načinu programiranja pošljite signal za ON (VKLOP).

3. Nastavite čas za zakasnitev izklopa

Na položaju [0] luč sveti, dokler ročno ne pošljete signala za izklop. Če stikalo nastavite na 5s/30s/2m/10m/30m/1h/3h, bo oddajnik po izbranem času (5 sekund/... /3 ure) samodejno poslal signal za OFF (IZKLOP). Če v tem času pritisnete gumb za ON (VKLOP), bo stensko stikalo ponovno začelo odšteti.

4. Oddajnik pritrdite z vijaki

1. Privijte podstavek brezžičnega stenskega stikala na plosko površino, kot je npr. stena.
2. Pritisnite okvir nazaj na podstavek in potisnite gumb v okvir.

5. Pritrdite oddajnik z obojestranskim lepilnim trakom

1. Na zadnjo stran brezžičnega stikala prilepite obojestranski lepilni trak.
2. Prilepite brezžično stensko stikalo na plosko površino, kot je npr. omara.

6. Upravljajte 1 ali več sprejemnikov Trust SmartHome

Enoto AWST-8800 lahko dodelite enemu ali več sprejemnikov, ki jih lahko nato upravljate istočasno. Za postopek programiranja kode preberite priročnik sprejemnika.

7. Ročni vklop/izklop sprejemnika Trust SmartHome

1. Enkrat pritisnite stikalo ON (VKLOP), da vključite sprejemnik.
2. Pritisnite stikalo OFF (IZKLOP), da izključite sprejemnik.



8. Ročno upravljanje sprejemnika z zatemnitvijo Trust SmartHome

1. Enkrat pritisnite stikalo ON (VKLOP), da vključite sprejemnik.
2. Ponovno pritisnite ON (VKLOP), da aktivirate zatemnitveni način. Luč se bo počasi zatemnila in osvetlila.
3. Tretjič pritisnite ON (VKLOP), da izberete želeno intenzivnost svetlobe.
4. Pritisnite stikalo OFF (IZKLOP), da izključite sprejemnik.

9. Ročno upravljanje sprejemnika z električnim zaslonom Trust SmartHome

1. Pošljite signal za ON (VKLOP), da dvignete zaslon.
 2. Ponovno pošljite signal za ON (VKLOP), da zaustavite zaslon.
 3. Pošljite signal za OFF (IZKLOP), da spustite zaslon.
 4. Ponovno pošljite signal za OFF (IZKLOP), da zaustavite zaslon.
- Preberite priročnik sprejemnika, da spremenite smer zaslona, če je treba.



1. Postavljanje baterije

1. Otvorite zidni prekidač uz pomoć odvijača.
2. Umetnite priloženu litijску bateriju 3V CR2032 u pretinac s ispravnim plus/minus usmjerenjem.

2. Učenje koda u prijamniku Trust SmartHome

Da biste istovremeno upravljali prijamnikom ili prijamnicima, dodijelite kod odašiljača jednom prijamniku ili prijamnicima. Pročitajte priručnik prijamnika za postupak učenja koda. Pošaljite signal ON (Uklj.) pritiskom na tipku [ON] (Uklj.) dok je aktivan način učenja.

3. Postavite vrijeme odgode isključivanja

U položaju [0] svjetlo svijetli dok ručno ne pošaljete signal isklj. Postavljanjem prekidača na 5 s/30 s/2 min/10 min/30 min/1 h/3 h odašiljač će automatski poslati signal OFF (Isklj.) nakon isteka odabranoga vremena (5 sekundi/... /3 sata). Ako u međuvremenu pritisnete ON (Uklj.), zidni prekidač ponovo će započeti odbrojavanje.

4. Pričvrstite odašiljač uz pomoć vijaka

1. Uz pomoć vijaka pričvrstite osnovu bežičnog zidnog prekidača na ravnu površinu, npr. zid.
2. Pritisnite okvir nazad na osnovu i pritisnite tipku na okvir.

5. Pričvrstite odašiljač uz pomoć obostrano ljepljive trake

1. Stavite obostrano ljepljivu traku na pozadinu bežičnog prekidača.
2. Prilijepite bežični zidni prekidač na ravnu površinu, npr. zid.

6. Upravljajte prijamnikom ili prijamnicima Trust SmartHome

Možete dodijeliti AWST-8800 jednom prijamniku ili možete dodijeliti AWST-8800 većem broju prijamnika da biste upravljali njima istovremeno. Pročitajte priručnik prijamnika za postupak učenja koda.

7. Ručno upravljanje prijamnikom Trust SmartHome za uklj./isklj.

1. Pritisnite ON (Uklj.) jednom da biste uključili prijamnik.
2. Pritisnite OFF (Isklj.) da biste isključili prijamnik



8. Ručno upravljanje prijamnikom Trust SmartHome koji regulira intenzitet rasvjete

1. Pritisnite ON (Uklj.) jednom da biste uključili prijamnik.
2. Ponovo pritisnite ON (Uklj.) da biste aktivirali način zatamnjenja. Svjetlo će se polako zatamnjevati i osvijetljivati.
3. Pritisnite ON (Uklj.) treći put da biste odabrali željeni intenzitet svjetla.
4. Pritisnite OFF (Isklj.) da biste isključili prijamnik

9. Ručno upravljanje prijamnikom Trust SmartHome s električnim zaslonom

1. Pošaljite signal ON (Uklj.) da biste podigli zaslon.
 2. Ponovo pošaljite signal ON (Uklj.) da biste zaustavili podizanje.
 3. Pošaljite signal OFF (Isklj.) da biste spustili zaslon.
 4. Ponovo pošaljite signal OFF (Isklj.) da biste zaustavili spuštanje.
- Pročitajte priručnik prijamnika da biste okrenuli smjer zaslona ako je to potrebno.



1. Установлення батарейки

1. Відкрийте насті́нний вимикач за допомогою викрутки.
2. Вставте літєву батарейку CR2032 на 3 В, що постачається в комплекті, у тримач відповідно до позначок «+» і «-».

2. Призначення коду для приймача Trust SmartHome

Щоб керувати одним або кількома приймачами одночасно, призначте кожному з них код передавача. Процедуру додавання кодів передавачів описано в посібнику приймача. Увімкнувши режим навчання, надішліть сигнал увімкнення, натиснувши кнопку [ON] (УВІМКНУТИ).

3. Установлення часу для вимкнення з відкладенням

У положенні [0] світло залишається увімкненим, доки вручну не буде передано сигнал вимкнення. У разі встановлення вимикача в положення 5s/30s/2m/10m/30m/1h/3h передавач автоматично надсилатиме сигнал вимкнення через вибраний проміжок часу (від 5 секунд до 3 години). Якщо в цей час натиснути кнопку ввімкнення, насті́нний вимикач скине відлік часу.

4. Прикріплення передавача за допомогою гвинтів

1. Привинтіть основу бездротового насті́нного вимикача до плоскої поверхні, наприклад до стіни.
2. Насадіть корпус на основу та вставте клавішу в корпус.

5. Прикріплення передавача за допомогою двосторонньої клейкої стрічки

1. Скористайтесь двосторонньою клейкою стрічкою на задній панелі бездротового вимикача.
2. Приклейте бездротовий насті́нний вимикач до плоскої поверхні, наприклад до стіни.

6. Керування одним або кількома приймачами Trust SmartHome

Пристрій AWST-8800 можна призначити одному або кільком приймачам, щоб керувати ними одночасно. Процедуру додавання кодів передавачів описано в посібнику приймача.

7. Ручне керування приймачем-вимикачем Trust SmartHome

1. Натисніть кнопку ввімкнення один раз, щоб увімкнути лампу чи пристрій через приймач.
2. Натисніть кнопку вимкнення, щоб вимкнути лампу чи пристрій через приймач.



8. Ручне керування приймачем-світлорегулятором Trust SmartHome

1. Натисніть кнопку ввімкнення один раз, щоб увімкнути лампу чи пристрій через приймач.
2. Натисніть кнопку ввімкнення знову, щоб активувати режим регулювання сили світла.
Сила світла повільно збільшиться та зменшиться.
3. Натисніть кнопку ввімкнення втретє, щоб вибрати потрібний рівень сили світла.
4. Натисніть кнопку вимкнення, щоб вимкнути лампу чи пристрій через приймач.

9. Ручне керування приймачем Trust SmartHome для електростатичних екранів

1. Надішліть сигнал увімкнення, щоб підняти екран.
2. Надішліть сигнал увімкнення ще раз, щоб зупинити піднімання.
3. Надішліть сигнал вимкнення, щоб опустити екран.
4. Надішліть сигнал вимкнення ще раз, щоб зупинити опускання.

За потреби прочитайте посібник приймача, якщо потрібно змінити напрям руху екрана на зворотний.



8. التشغيل اليدوي لجهاز استقبال إعتامي Trust SmartHome

1. اضغط على زر التشغيل لمرة واحدة لتشغيل جهاز الاستقبال.
2. اضغط على زر التشغيل مرة ثانية لتفعيل وضع التعتيم. عندئذ سوف تتم زيادة أو تقليل درجة العتامة ببطء.
3. اضغط على زر التشغيل مرة ثالثة لاختيار درجة شدة الإضاءة المرغوبة.
4. اضغط على زر الإطفاء لإطفاء جهاز الاستقبال.

9. التشغيل اليدوي لجهاز استقبال شاشات كهربائية Trust SmartHome

1. قم بإرسال إشارة تشغيل لرفع الشاشة.
 2. قم بإرسال إشارة تشغيل مرة أخرى للإيقاف.
 3. قم بإرسال إشارة إيقاف لإنزال الشاشة.
 4. قم بإرسال إشارة إيقاف مرة أخرى للإيقاف.
- اقرأ دليل جهاز الاستقبال لعكس اتجاه الشاشة، عند اللزوم.



1. تركيب البطارية

- افتح المفتاح الحائطي باستخدام مفك.
- ركب بطارية الليثيوم 3V CR2032 المرفقة في الحامل بحيث يكون طرف التوصيل الموجب/السالب في الاتجاه الصحيح.

2. مواءمة كود لجهاز استقبال Trust SmartHome

لمراقبة جهاز استقبال واحد أو أجهزة استقبال متعددة في وقت واحد، قم بتخصيص كود جهاز الإرسال هذه لجهاز استقبال واحد أو أكثر. احرص على قراءة دليل جهاز الاستقبال للتعرف على إجراءات تخصيص الكود. قم بإرسال إشارة تشغيل من خلال الضغط على زر [ON] بينما وضع المواءمة فعال.

3. ضبط فترة تأخير الإيقاف

في الوضع [0]، يظل المصباح مشغلاً إلى أن تقوم بإرسال إشارة إيقاف يدوياً. من خلال ضبط المفتاح على 5s/30s/2m/10m/30m/1h/3h، يقوم جهاز الإرسال أوتوماتيكياً بإرسال إشارة إيقاف بعد الفترة المختارة (5 ثوانٍ/.../3 ساعات). إذا ضغطت على زر التشغيل خلال هذه الفترة، يقوم المفتاح الحائطي بإعادة ضبط العد التنازلي.

4. قم بتثبيت جهاز الإرسال باستخدام البراغي.

- اربط قاعدة المفتاح الحائطي اللاسلكي على سطح مستو، على سبيل المثال حائط.
- اضغط الإطار مرة أخرى على القاعدة واضغط الزر على الإطار.

5. تثبيت وحدة الإرسال باستخدام شريط مزدوج الجانب

- ضع شريطاً مزدوج الجانب على ظهر المفتاح اللاسلكي.
- قم بتثبيت المفتاح الحائطي اللاسلكي على سطح مستو، على سبيل المثال حائط.

6. مراقبة جهاز استقبال Trust SmartHome واحد أو أجهزة استقبال متعددة

يمكنك تخصيص AWST-8800 لجهاز استقبال واحد أو يمكنك تخصيص AWST-8800 لأجهزة استقبال متعددة، وذلك للتحكم فيها في وقت واحد. احرص على قراءة دليل جهاز الاستقبال للتعرف على إجراءات تخصيص الكود.

7. التشغيل/الإيقاف اليدوي لجهاز استقبال Trust SmartHome

- اضغط على زر التشغيل لمرة واحدة لتشغيل جهاز الاستقبال.
- اضغط على زر الإطفاء لإطفاء جهاز الاستقبال.