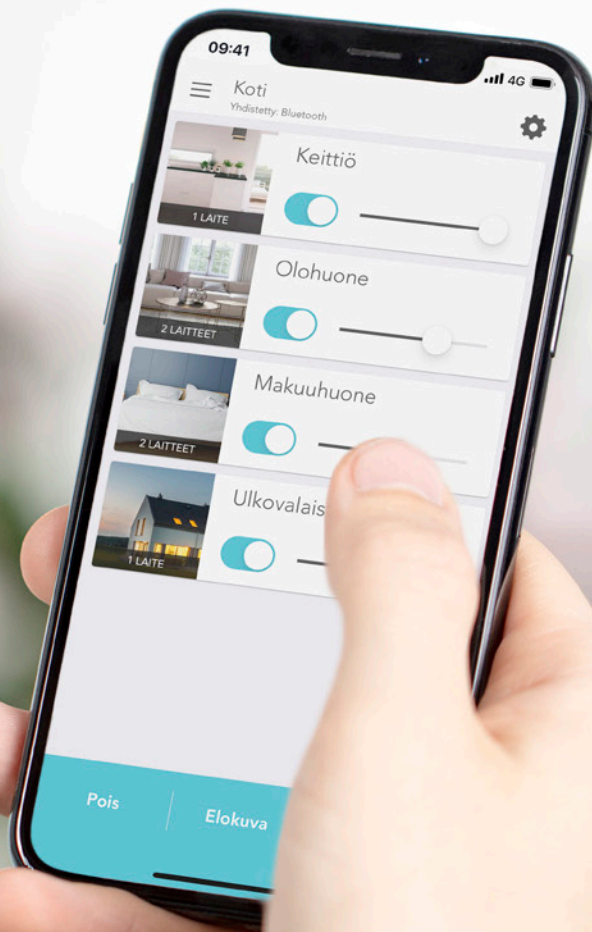


Plejd

TUOTELUETTELO

2023:2



Sisältö

- 4 **Tervetuloa Plejd**
- 10 **Kiertohimmennin**
VRI-01
- 11 **Rasiahimmennin**
DIM-01
- 12 **Kaksoishimmennin**
DIM-02
- 13 **Valonsäädin 1-10 V**
CTR-01
- 14 **Kaksoisrele**
REL-02
- 15 **DALI broadcast**
DAL-01
- 16 **LED-driver 10 W**
LED-10
- 17 **LED-driver 75 W**
LED-75
- 18 **Vahvistin**
EXT-01
- 19 **Smart plug on/off**
SPR-01
- Gateway**
GWY-01
- 20 **Langaton painike**
WPH-01
- Langaton kierto**
WRT-01
- 21 **Varavirtalähde**
BAT-01
- Kiertoadapteri**
RTR-01
- 22 **Asennuspidikkeet**
MNT-01
- Asennuskotelo**
MNT-02
- 23 **Plejd-sovellus**

Tervetuloa Plejd

Plejd-älyvalaistus tarjoaa samanlaisen yksinkertaisen käytettävyyden kuin perinteinen valaistus, mutta se tarjoaa lukuisia uusia mahdollisuuksia. Siitä on tullut sähköasentajien ja käyttäjien suosikki.

Plejd on ihanteellinen valinta, olit sitten suunnittelemassa talon rakentamista, huoneen remontointia tai ihan vain älyvalaistuksen lisäämistä. Muutamana Plejd-tuotteen käyttöönotto on aivan yhtä helppoa kuin Plejd-tuotteiden asentaminen koko kiinteistöön. Langattoman teknologiamme ansiosta järjestelmän laajentaminen tarpeen mukaan on vaivatonta.

Plejd tarjoaa tavanomaisiin kytkimiin lisää tapoja valaistuksen ohjaamiseen, kuten ajastuksen, valaistustilanteet ja sovellusohjaus. Plejd on ollut markkinoilla vuodesta 2016. Plejd on asennettu yli 700 000 kotitaloukseen sekä yritykseen joka tekee meistä markkinoiden suosituimman tuotteen Ruotsissa.





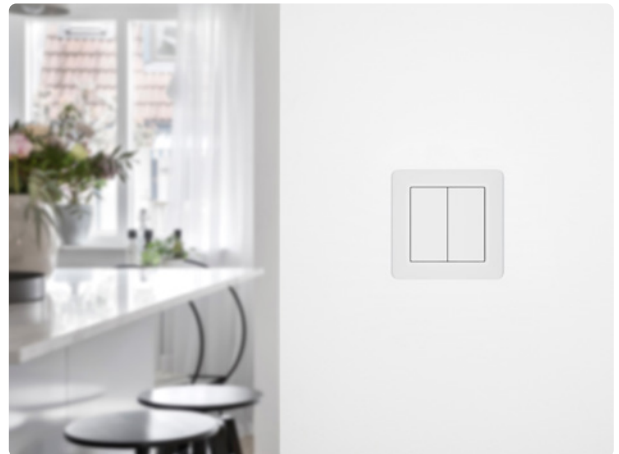
Kytkin, sovellus tai ääni

Plejd-älyvalaistus tarjoaa tavallisiin kytkimiin lisää tapoja valaistuksen ohjaamiseen. Käytä sovellusta sohvalta tai käytä ääniohjausta*, kun kätesi ovat varatut.

*Tämä toiminto vaatii tuotteen Plejd Gateway.

Valaistustilanteet

Sovelluksen avulla voit helposti luoda tarpeisiisi sopivia valaistustilanteita kaikkiin tilanteisiin ja aktivoida ne tavallisista kytkimistä tai sovelluksesta käsin. Sammuta töihin lähtiessäsi kaikki valot eteisen kytkimestä tai aloita illan elokuvaskenaario sovelluksen avulla mukavasti sohvaltasi.



Aikatoiminnot

Plejd avulla voit ajoittaa valaistuksen tiettyyn kellonaikaan tai auringonnousun ja auringonlaskun mukaan. Kytke julkisivuvalaistus automaattisesti päälle, kun aurinko laskee, ja sammuta se, kun aurinko nousee.



Pitkäikäinen

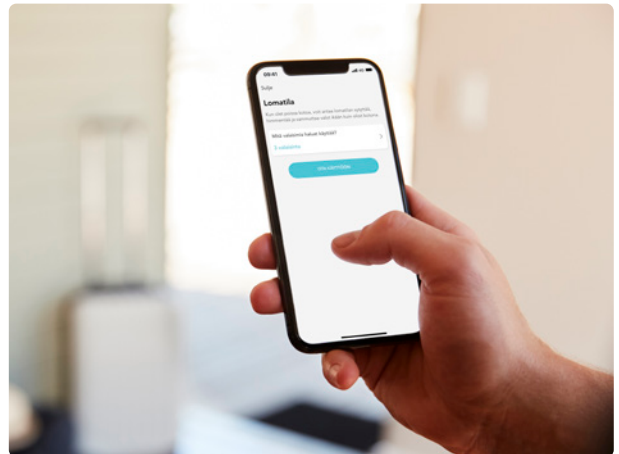
Plejd-järjestelmä tukee Google Home ja Apple HomeKit®, joten voit integroida sen helposti useimpiin muihin älykodin tuotteisiin. Varmistamme järjestelmämme pitkäikäisyyden lisäämällä jatkuvasti enemmän integraatioita.



Google Assistant ei ole saatavilla tietyillä kielillä ja maissa. Google ja Google Home ovat Google LLC:n tavaramerkkejä. Apple, HomeKit ja App Store ovat Apple Inc:n Yhdysvalloissa ja muissa maissa rekisteröityjä tavaramerkkejä.

Lomatoiminto

Lomien aikana valaistuksen voi antaa hallita itse itsensä. Käytä lomatoimintoa valaistuksen syyttämiseen ja sammuttamiseen automaattisesti. Toiminto pyrkii antamaan vaikutelman, että talossa oltaisiin kotona. Valoja sytytetään, himmennetään ja sammutetaan eri aikoina. Lomatoiminnon käyttäminen vaatii Plejd Gateway.



Langatonta mukavuutta

Langattoman teknologiamme ansiosta Plejd sopii yhtä lailla sekä uudisrakennuksiin että remonttikohteisiin. Järjestelmää on helppo laajentaa tarvittaessa, mikä tekee siitä ihanteellisen, kun halutaan aloittaa yhdellä tuotteella ja hankkia myöhemmin lisää.





Olet turvallisissa käsissä

Koska Plejd perustana on perinteinen sähköasennus ja yli 50 000 sähköasentajalla on kokemusta Plejd asennuksesta, sekä käyttäjät että sähköasentajat voivat tuntea olonsa turvalliseksi suunnittelusta asennukseen. Tuotteemme ovat laadukkaita, luotettavia ja huolellisesti testattuja, jotta voimme tarjota parhaan mahdollisen käyttökokemuksen.

Plejd-tuotteiden käytön aloittaminen

Valtuutetut sähköasentajat asentavat tuotteemme. Ammattitaitonsa ansiosta sähköasentajat tietävät mikä ratkaisu ja mitkä Plejd-tuotteet sopivat parhaiten eri tilanteisiin. Jos sinulla on Plejd tai tuotteisiimme liittyviä kysymyksiä, ota meihin yhteyttä niin autamme mielellämme.

Vaihde | 020 730 7230

Tuki | 020 730 7235

Sähköposti | info@plejd.fi



700 000+
Plejd-järjestelmää



3 milj.+
Asennettua laitetta



50 000+
Sähköasentajaa

Tuotteemme

Valaistuksen ohjaamiseen tarkoitettujen tuotteidemme kattava valikoima sisältää tuotteita moniin eri tarkoituksiin. Jo yhdellä tuotteella saat monia etuja perinteiseen vaihtoehtoon verrattuna, kuten ainutlaatuisia määrittelyjä ja ajastuksia. Vaikka yksi tuote voi joissain tapauksissa olla riittävä, saat sitä suuremman hyödyn mitä useampia Plejd-järjestelmän tuotteita otat käyttöön. Voit esimerkiksi sammuttaa kaikki valot yhdellä painalluksella tai etäohjata valaistusta.* Langattoman ja kestäväen Mesh-teknologiamme avulla pienellä järjestelmällä aloittaminen ja sen laajentaminen ajan myötä on aivan yhtä helppoa kuin asentaa yhdellä kertaa koko kodin tai yrityksen valaistus.

*Tämä toiminto vaatii tuotteen Plejd Gateway.

 **MADE IN SWEDEN**

Kehitämme kaikki tuotteemme ja palvelumme itse. Hallitsemalla itse koko ketjua aina ensimmäisistä luonnoksista ja ideoista valmiisiin tuotteisiin voimme kehittää tuotteitamme turvallisesti ja varmasti, jotta ne ovat sekä omien sisäisten tiukkojen vaatimustemme että ulkoisten vaatimusten mukaisia. Tuotteemme valmistetaan Ruotsissa ja valmistamme osan niistä itse omassa tuotantolaitoksessamme. Keskitymme korkeaan laatuun, helppokäyttöisyyteen ja palveluun. Uskomme, että on erittäin tärkeää, että asiakkaamme ovat tyytyväisiä valittuaan Plejd.



Kiertohimmennin

VRI-01



Kiertohimmennin on säädin erityyppisille kuormille kahdella erillisellä sisääntulolla. Tuotetta voidaan ohjata langattomasti sovelluksen kautta tai muiden Plejd-tuotteiden kautta.

- Enintään 300 VA.
- Kaksi sisääntuloa soveltuu palautusjousipainikkeelle sekä liiketunnistimelle.
- Säädettävä vähimmäis-, enimmäis- ja aloitustaso.
- Aikatoiminnot, kuten astrokello ja viikkokello.
- Ohjauspyörän kaksoispainalluksella voidaan ohjata valaistustilanteita.
- Mukana Rasiiahimmennin (DIM-01) sekä keskiölevy nupilla. Katso väri vaihtoehdot tuotelistauksesta.

Tuote asennetaan kojerasiaan. Kokonaisteho vähenee, kun laite asennetaan eristettyyn tai lämpimään ympäristöön tai silloin kun samaan rasiaan tulee useita himmentimiä.

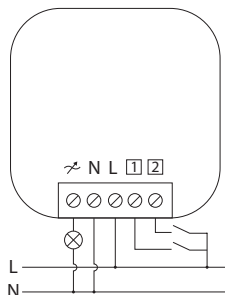
Tuotelistaus	Yhteensopivuus	SNRO.
VRI-01-SW	Valkoinen kehys Exxact®*	26 189 68

*Tämän tavaramerkin omistaa Schneider Electric.

Kuorma

Halogenei/hehkulamppu (230 V)	0–300 W
LED-valolähteet/liitäntälaitte (230 V laskeva reuna)	0–200 VA
LED-valolähteet/liitäntälaitte (230 V nouseva reuna)	0–100 VA
Elektroniset muuntajat (12 V halogenei)	0–300 VA

Ei saa käyttää seuraavien kanssa: loisteputket, perinteiset muuntajat ja energiansäästölamput.



VERKKOJÄNNITE

230 V/50 Hz

VALMIUSTILAN KULUTUS

0,3 W

KÄYTTÖLÄMPÖTILA

-20 ... +35 °C

MITAT

Asennussyvyys 28 mm

Koko 51x48 mm

Keskiölevy 55x55 mm

JOHDINALA

Liitännät: 0,5–4,0 mm²

KUORMATYYPPI

Laskeva reuna (trailing edge)

Nouseva reuna (leading edge)

SUOJAUS

Ohjelmiston ylikuormenemissuoja

Laitteen ylikuormenemissuoja

Ohjelmiston ylikuormitussuoja

YHTEYDET

2,4 GHz mesh

Bluetooth®

<10 dBm

KANTAMA

Noin 10 m sisätiloissa.

Plejdin mesh-teknikka pidentää kantavuutta, koska laitteet ovat yhteydessä toisiinsa.



Rasiahimmennin

DIM-01
SNRO. 26 189 00



Yleiskäyttöinen himmennin kahdella erillisellä tulolla. Rasiahimmennintä voidaan ohjata langattomasti sovelluksen tai muiden Plejd-tuotteiden avulla.

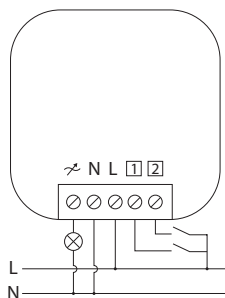
- Enintään 300 VA.
- Kaksi sisääntuloa soveltuu palautusjousipainikkeelle sekä liiketunnististimelle.
- Säädettävät minimi-, maksimi-, ja aloitustasot.
- Aikatoiminnot, kuten astrokello ja viikkokello.
- Valaistustilanteet mobiililaitetta, tablettia ja painikeohjausta varten.

Tuote asennetaan rasiaan painikkeen/kannen taakse tai seinään tai DIN-kiskoon asennuspidikkeen MNT-01 avulla (SNRO. 26 189 05 ei sisälly).

Kuorma

Halogeeni/hehkulamppu (230 V)	0–300 W
LED-valolähteet/liitäntälaitte (230 V laskeva reuna)	0–200 VA
LED-valolähteet/liitäntälaitte (230 V nouseva reuna)	0–100 VA
Elektroniset muuntajat (12 V halogeeni)	0–300 VA

Ei saa käyttää seuraavien kanssa: loisteputket, perinteiset muuntajat ja energiansäästölamput.



VERKKOJÄNNITE

230 V/50 Hz

VALMIUSTILAN KULUTUS

0,3 W

KÄYTTÖLÄMPÖTILA

-20 ... +35 °C

MITAT

46x46x18 mm

JOHDINALA

Liitännät: 0,5–4,0 mm²

KUORMATYYPPI

Laskeva reuna (trailing edge)
Nouseva reuna (leading edge)

SUOJAUS

Ohjelmiston ylikuumentussuoja
Laitteen ylikuumentussuoja
Ohjelmiston ylikuormitussuoja

YHTEYDET

2,4 GHz mesh
Bluetooth®
<10 dBm

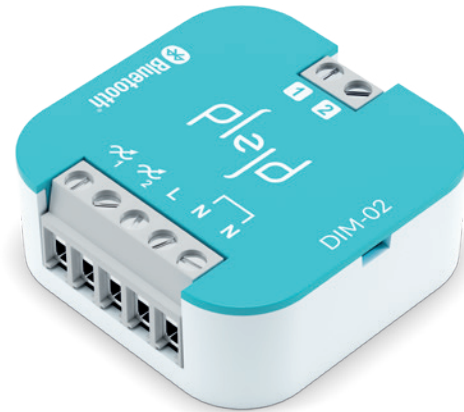
KANTAMA

Noin 10 m sisätiloissa.
Plejdin mesh-tekniikka pidentää kantavuutta, koska laitteet ovat yhteydessä toisiinsa.



Kaksoishimmennin

DIM-02
SNRO. 26 189 01



Kaksikanavainen yleishimmennin, liitännät kahdelle erilaiselle kuormalle. Kaksoishimmennintä voidaan ohjata langattomasti sovelluksen tai muiden Plejd-tuotteiden avulla.

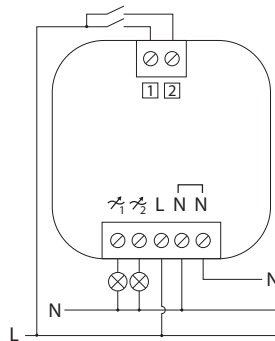
- Enintään 100 VA kanavaa kohden.
- Kaksi sisääntuloa soveltuu palautusjousipainikkeelle sekä liiketunnistimelle.
- Säädetävät minimi-, maksimi-, ja aloitustasot.
- Aikatoiminnot, kuten astrokello ja viikkokello.
- Valaistustilanteet mobiililaitetta, tablettia ja painikeohjausta varten.

Tuote asennetaan rasiaan painikkeen/kannen taakse tai seinään tai DIN-kiskoon asennuspidikkeen MNT-01 avulla (SNRO. 26 189 05 ei sisälly).

Kuorma per lähtö (enimmäisteho yhteensä 200 VA)

Halogeeni/hehkulamppu (230 V)	0–100 W
LED-valolähteet/liitäntälaitte (230 V laskeva reuna)	0–100 VA
LED-valolähteet/liitäntälaitte (230 V nouseva reuna)	0–50 VA
Elektroniset muuntajat (12 V halogeeni)	0–100 VA

Ei saa käyttää seuraavien kanssa: loisteputket, perinteiset muuntajat ja energiansäästölamput.



VERKKOJÄNNITE

230 V/50 Hz

VALMIUSTILAN KULUTUS

0,3 W

KÄYTTÖLÄMPÖTILA

-20 ... +35 °C

MITAT

46x46x18 mm

JOHDINALA

Liitännät: 0,5–4,0 mm²

KUORMATYYPPI

Laskeva reuna (trailing edge)
Nouseva reuna (leading edge)

SUOJAUS

Ohjelmiston ylikuormenemissuoja
Laitteen ylikuormenemissuoja
Ohjelmiston ylikuormitussuoja

YHTEYDET

2,4 GHz mesh
Bluetooth®
<10 dBm

KANTAMA

Noin 10 m sisätiloissa.
Plejdin mesh-tekniikka pidentää
kantavuutta, koska laitteet ovat
yhteydessä toisiinsa.



Valonsäädin 1-10 V

CTR-01
SNRO. 26 189 02

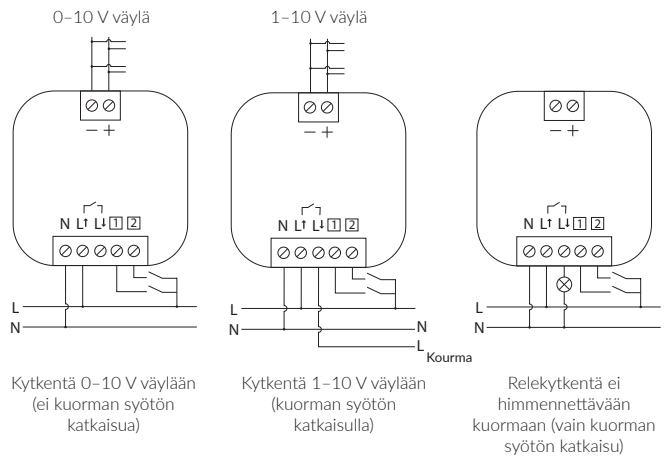


Voidaan käyttää releenä tai sellaisten kolmannen osapuolen tuotteiden ohjaamiseen, joissa on 0-10 V:n tai 1-10 V:n tulo, sekä LED-käyttölaitteiden ja HF-laitteiden ohjaamiseen. Ohjainta voidaan ohjata langattomasti sovelluksen tai muiden Plejd-tuotteiden avulla.

- Relelähtö ei-himmennettävän kuormituksen ohjaamiseen, kokonaiskatkaisukyky jopa 16 A.
- Kaksi sisääntuloa soveltuu palautusjousipainikkeelle, kytkimelle sekä liiketunnistimelle.
- Nollapistekytkenä/ylikuormasuoja.
- Aikatoiminnot, kuten ajastin, astro- ja viikkokello.
- Valaistustilanteet mobiililaitetta, tablettia ja painikeohjausta varten.

Tuote asennetaan rasiaan painikkeen/kannen taakse tai seinään tai DIN-kiskoon asennuspidikkeen MNT-01 avulla (SNRO. 26 189 05 ei sisälly).

Kuorma	PF	Nimellisteho	VA	Virta
Halogenei/hehkulamppu (230 V)	1	3 500 W	3 500	16 A
LED-kuormitukset	0,9	800 W	1 000	4 A
Loisteputki, kompensoimaton	0,3	700 W	2 300	10 A
Loisteputki, kompensoitu	0,85	1 500 W	1 750	8 A
Matalajännitehalogenei, elektroninen	0,8	1 500 W	1 750	8 A
Matalajännitehalogenei, perinteinen	0,95	1 200 W	1 200	5 A
Energiansäästölamput	0,6	500 W	800	4 A



VERKKOJÄNNITE

230 V/50 Hz

VALMIUSTILAN KULUTUS

<0,5 W

KÄYTTÖLÄMPÖTILA

-20 ... +35 °C

MITAT

46x46x18 mm

JOHDINALA

Liitännät: 0,5-4,0 mm²

KATKAISIMEN TYYPPI

Rele, Mikroväli (μ)

SUOJAUS

Ohjelmiston ylikuormenemissuoja
Nollapistekytkenä/ylikuormasuoja

YHTEYDET

2,4 GHz mesh
Bluetooth®
<10 dBm

KANTAMA

Noin 10 m sisätiloissa.
Plejdin mesh-tekniikka pidentää kantavuutta, koska laitteet ovat yhteydessä toisiinsa.



Kaksoisrele

REL-02
SNRO. 26 189 92



Kaksoisreleessä on kaksi kosketinta, joten sen avulla voidaan ohjata kahta erillistä kuormaa. Kaksoisrelettä voidaan ohjata langattomasti sovelluksen tai muiden Plejd-tuotteiden avulla.

- Kaksi relelähtöä ei-himmennettävän kuormituksen ohjaamiseen, kokonaiskatkaisukyky jopa 16 A (esim. 10 + 6 A).
- Kaksi sisääntuloa soveltuu palautusjousipainikkeelle, kytkimelle sekä liiketunnistimelle.
- Nollapistekytkentä/ylikuormasuoja.
- Aikatoiminnot, kuten ajastin, astro- ja viikkokello.
- Valaistustilanteet mobiililaitetta, tablettia ja painikeohjausta varten.

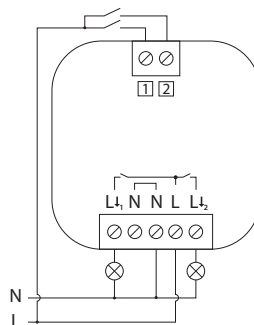
Tuote asennetaan rasiaan painikkeen/kannen taakse tai seinään tai DIN-kiskoon asennuspidikkeen MNT-01 avulla (SNRO. 26 189 05 ei sisälly).

Kuorma

Halogeneeni/hehkulamppu (230 V)
LED-kuormitukset
Loisteputki, kompensoimaton
Loisteputki, kompensoitu
Matalajännitehalogeneeni, elektroninen
Matalajännitehalogeneeni, perinteinen
Energiansäästölamput

*Jaettu molemmille lähdöille.

PF	Nimellis-teho*	VA*	Virta*
1	3 500 W	3 500	16 A
0,9	800 W	1 000	4 A
0,3	700 W	2 300	10 A
0,85	1 500 W	1 750	8 A
0,8	1 500 W	1 750	8 A
0,95	1 200 W	1 200	5 A
0,6	500 W	800	4 A



VERKKOJÄNNITE

230 V/50 Hz

VALMIUSTILAN KULUTUS

0,3 W

KÄYTTÖLÄMPÖTILA

-25 ... +35 °C

MITAT

46x46x18 mm

JOHDINALA

Liitännät: 0,5–4,0 mm²

KATKAISIMEN TYYPPI

Rele, Mikroväli (μ)

SUOJAUS

Ohjelmiston ylikuormenemissuoja
Nollapistekytkentä/ylikuormasuoja

YHTEYDET

2,4 GHz mesh
Bluetooth®
<10 dBm

KANTAMA

Noin 10 m sisätiloissa.
Plejdin mesh-tekniikka pidentää
kantavuutta, koska laitteet ovat
yhteydessä toisiinsa.



DALI broadcast

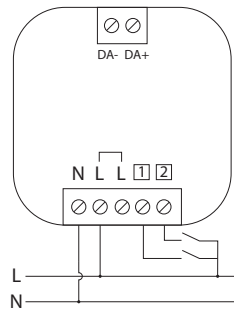
DAL-01
SNRO. 26 189 49



DAL-01:tä käytetään valaistustuotteiden ohjaamiseen DALI-väylän kautta. Tuote voidaan ohjata langattomasti sovelluksen tai muiden Plejd-tuotteiden avulla.

- Sisäänrakennettu 128 mA virransyöttö DALI-väylälle, maksimissaan 64 DALI-liitäntälaitetta.
- Kaksi sisääntuloa soveltuu palautusjousipainikkeelle sekä liiketunnististimelle.
- DALI-2, jossa tuki tunable white -ohjaukselle, Device Type 8 (DT8).
- Aikatoiminnot, kuten astrokello ja viikkokello.
- Valaistustilanteet mobiililaitetta, tablettia ja painikeohjausta varten.

Tuote asennetaan rasiaan painikkeen/kannen taakse tai seinään tai DIN-kiskoon asennuspidikkeen MNT-01 avulla (SNRO. 26 189 05 ei sisälly).



VERKKOJÄNNITE

230 VAC/50 Hz, enintään 0,05 A

VALMIUSTILAN KULUTUS

0,4 W

KÄYTTÖLÄMPÖTILA

-25 ... +35 °C

MITAT

46x46x18 mm

DALI-VÄYLÄ

Enintään 64 DALI-kuormaa

Syöttövirta 128 mA

Maksimi syöttövirta 150 mA

Oikosulkusuoja aktivoituu 2 sekunnin kuluttua, palautuu 13 sekunnin kuluttua.

Peruseristys

Kaapelin maksimipituus 300 m (1,5 mm²)

JOHDINALA

Liitännät: 0,5–4,0 mm²

SUOJAUS

Yliämpötila, ohjelmisto

Oikosulkusuojaus

YHTEYDET

2,4 GHz mesh

Bluetooth®

<10 dBm

KANTAMA

Noin 10 m sisätiloissa.

Plejdin mesh-tekniikka pidentää kantavuutta, koska laitteet ovat yhteydessä toisiinsa.



LED-driver 10 W

LED-10
SNRO. 40 078 00



LED-driver 10 W sisäisellä himmennystoiminnolla yhdelle LED-valaisimelle tai useille LED-valaisimille (150–700 mA) tai LED-valonauhoille (12/24 V), enintään 10 W. LED-10 voidaan ohjata langattomasti sovelluksen tai muiden Plejd-tuotteiden avulla.

- Himmennettävissä 1–100 %.
- Kaksi sisääntuloa soveltuu palautusjousipainikkeelle sekä liiketunnistimelle.
- Aikatoiminnot, kuten astrokello ja viikkokello.
- Valaistustilanteet mobiililaitetta, tablettia ja painikeohjausta varten.

Tuote asennetaan rasiaan painikkeen/kannen taakse tai seinään tai DIN-kiskoon asennuspidikkeen MNT-01 avulla (SNRO. 26 189 05 ei sisälly).

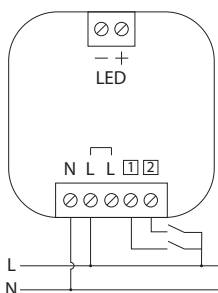
Kuorma (CC)

150 mA	1–4 W
350 mA	1–9 W
500 mA	1–10 W
700 mA	1–10 W

Kuorma (CV)

12 V (DC)	0–8 W
24 V (DC)	0–10 W

Käytä vain LED-kuormituksille (DC).



VERKKOJÄNNITE

230 VAC/50 Hz, enintään 0,15 A

VALMIUSTILAN KULUTUS

0,3 W

KÄYTTÖLÄMPÖTILA

-20 ... +35 °C

MITAT

46x46x18 mm

JOHDINALA

Liitännät: 0,5–4,0 mm²

TEHOKERROIN (PF)

0,6

(V)ULOSTULO

3–28 V DC

SUOJAUS

Ohjelmiston ylikuumenemissuoja
Oikosulkusuojaus

YHTEYDET

2,4 GHz mesh
Bluetooth®
<10 dBm

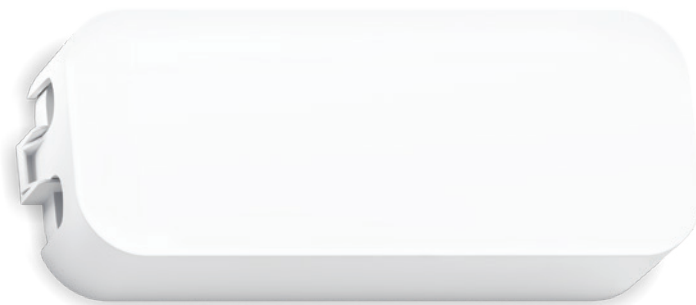
KANTAMA

Noin 10 m sisätiloissa.
Plejdin mesh-tekniikka pidentää
kantavuutta, koska laitteet ovat
yhteydessä toisiinsa.



LED-driver 75 W

LED-75
SNRO. 40 078 66



LED-driver sisäisellä himmennystoiminnolla LED-valonauhoille (12/24 V DC), enintään 75 W. LED-75 voidaan ohjata langattomasti sovelluksen tai muiden Plejd-tuotteiden avulla.

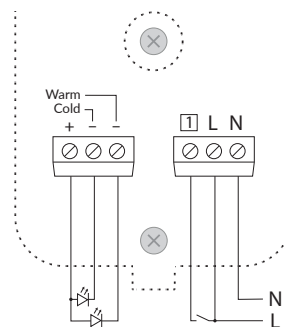
- Sisäisellä himmennystoiminnolla.
- Sisäntulo soveltuu palautusjousipainikkeelle, kytkimelle sekä liiketunnistimelle.
- Tuki värilämpötilan säätöön Tunable White (TW) LED-nauhoille.
- Aikatoiminnot, kuten astrokello ja viikkokello.
- Valaistustilanteet mobiililaitteesta, tabletista ja painikkeella ohjattuna.

Tuote voidaan asentaa seinälle kahdella ruuvilla (ei sisälly).

Kuorma (CV)

12 V DC	1–40 W
24 V DC	1–75 W

Jos kuorma ei tue värilämpötilan säätöä, lähdöksi käy kumpi vain negatiivista (-) liittimistä.



VERKKOJÄNNITE

230 V/50 Hz, enintään 0,5 A

VALMIUSTILAN KULUTUS

Kuormittamattoman tilan virrankulutus (Pno): -

Virrankulutus valmiustilassa (Psb): 0,35 W

Verkkovalmiustilan virrankulutus (Pnet): 0,35 W

HYÖTYSUHDE TÄYDELLÄ KUORMITUKSELLE

90 %

TUOTTEEN KOKONAISPAINO

295 g

KÄYTTÖLÄMPÖTILA

-25 ... +40 °C

Ei kondensoituvaa

MITAT

162x62x34 mm

JOHDINALA

Liitännät: 0,5–2,5 mm²

SUOJAUS

Ohjelmiston
ylikuumentussuoja
Oikosulkusuojaus

IP-LUOKKA

IP20

YHTEYDET

2,4 GHz mesh
Bluetooth®
<10 dBm

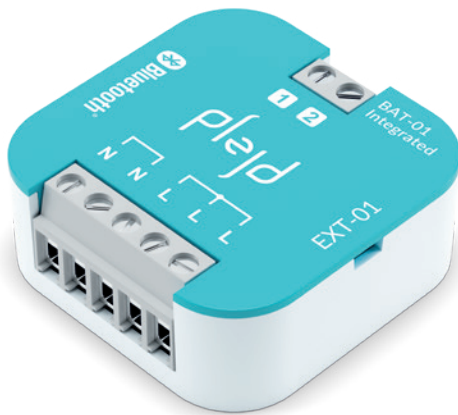
KANTAMA

Noin 10 m sisätiloissa.
Plejdin mesh-tekniikka pidentää
kantavuutta, koska laitteet ovat
yhteydessä toisiinsa.



Vahvistin

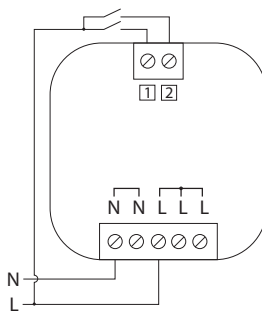
EXT-01
SNRO. 26 189 67



EXT-01-tuotetta voidaan käyttää Plejd-mesh kantaman laajentamiseen sekä lähettimenä muiden Plejd-tuotteiden ohjaamiseen langattomasti. Sitä voidaan käyttää myös varavirtalähteenä järjestelmälle, koska siihen on integroitu BAT-01.

- Laajentaa kantamaa olemalla osa Plejd-meshiä.
- Säilyttää sähkökatkon sattuessa aikatoiminnot, kuten astrokellon (BAT-01 on integroituna).
- Ohjaa muita Plejd-tuotteita langattomasti palauttavalla painikkeella tai Plejd-lisävarusteena saatavalla kiertoadapterilla (RTR).

Tuote asennetaan rasiaan painikkeen/kannen taakse, seinään, tai DIN-kiskoon asennuspidikkeen MNT-01 avulla (SNRO. 26 189 05 ei sisälly).



VERKKOJÄNNITE

230 V/50 Hz, enintään 0,02 A

VALMIUSTILAN KULUTUS

0,2 W

KÄYTTÖLÄMPÖTILA

-25 ... +35 °C

PARISTON KESTO

Käyttöaika 10 vuotta

MITAT

46x46x18 mm

JOHDINALA

Liitännät: 0,5–4,0 mm²

SUOJAUS

Ohjelmiston ylikuumenemissuoja

YHTEYDET

2,4 GHz mesh
Bluetooth®
<10 dBm

KANTAMA

Noin 10 m sisätiloissa.
Plejdin mesh-tekniikka pidentää kantavuutta, koska laitteet ovat yhteydessä toisiinsa.



Smart plug on/off

SPR-01

Smart plug on/off, päälle ja pois kytkentä, 16 A kosketin relekytkennällä. Kytke pistoke suoraan pistorasiaan valaistuksen ja muiden laitteiden ohjaamista varten. Smart plug voidaan ohjata sen sivulla olevalla painikkeella ja langattomasti sovelluksen tai muiden Plejd-tuotteiden kautta.

- Ohjaa jopa 16 A:n kuormia.
- Integroitu painike on/off-kuormanhallintaan.
- Aikatoiminnot, kuten ajastin, astro- ja viikkokello.
- Valaistustilanteet mobiililaitetta, tablettia ja painikeohjausta varten.
- IP20.



Tuotelistaus	Väri	SNRO.
SPR-01	Valkoinen	26 189 31
SPR-01-BL	Musta	26 189 32

Gateway

GWY-01

SNRO. 26 189 20

Gateway yhdistää käyttäjän Plejd-meshin Internetiin, jolloin Plejd-järjestelmää voidaan ohjata käyttäjän sijainnista riippumatta.

- Mahdollistaa etäohjauksen.
- Mahdollista aktivoida lomatoiminto.
- Pitää aikatoiminnot oikeassa ajassa, jos sattuu sähkökatkos.
- Yhdistetään sähköpistorasiaan muuntajalla ja Ethernet-lähiverkkoon.
- Toimii nykyisen mesh-verkon osana kun sovellus asennetaan.
- Mahdollistaa integroimisen kolmannen osapuolen järjestelmään, kuten Google Home ja Apple HomeKit®.



Google Assistant ei ole saatavilla tietyillä kielillä ja maissa. Google ja Google Home ovat Google LLC:n tavaramerkkejä. Apple, HomeKit ja App Store ovat Apple Inc:n Yhdysvalloissa ja muissa maissa rekisteröityjä tavaramerkkejä.

Langaton painike

WPH-01

Langaton kytkin mahdollistaa yhden tai useamman Plejd tuotteen ohjauksen. Asetukset on helppo määrittää Plejd-sovelluksessa.

- Suoraohjaus, porraskytkentä tai valaistustilanteet.
- Laskettu pariston kesto 200 000 painallusta tai 15 vuotta (2 x CR2032, paristot voidaan vaihtaa).
- Paketissa on mukana 5-kytkin sekä 6-kytkin vivut.

Tuotelistaus	Yhteensopivuus	SNRO.
WPH-01-SW	Valkoinen kehys Exxact ^{®1}	26 189 06
WPH-01-EW	Valkoinen kehys ELKO ^{®2}	26 189 07
WPH-01-SA	Antrasiitti kehys Exxact ^{®1}	26 189 33
WPH-01-EB*	Musta kehys ELKO ^{®2}	

*Ota yhteyttä Plejdiin saadaksesi lisätietoja

¹Tämän tavaramerkin omistaa Schneider Electric.

²Tämän tavaramerkin omistaa ELKO AS.



Langaton kierto

WRT-01

Langaton kierto mahdollistaa yhden tai useamman Plejd tuotteen ohjauksen. Asetukset on helppo määrittää Plejd-sovelluksessa.

- Suoraohjaus, porraskytkentä tai valaistustilanteet.
- Ohjauspyörän kaksoispainalluksella voidaan ohjata valaistustilanteita.
- Paristoika on noin 15 vuotta (3 x CR2032, paristot voidaan vaihtaa).
- Paketissa mukana ohjauspyörä ja keskiölevy.

Tuotelistaus	Yhteensopivuus	SNRO.
WRT-01-SW	Valkoinen kehys Exxact ^{®1}	26 189 47
WRT-01-EW	Valkoinen kehys ELKO ^{®2}	26 189 44
WRT-01-EB*	Musta kehys ELKO ^{®2}	
WRT-01-SA*	Antrasiitti kehys Exxact ^{®1}	

*Ota yhteyttä Plejdiin saadaksesi lisätietoja

¹Tämän tavaramerkin omistaa Schneider Electric.

²Tämän tavaramerkin omistaa ELKO AS.

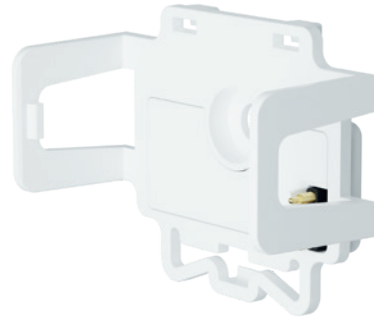


Varavirtalähde

BAT-01
SNRO. 26 189 03

Varavirtalähde pitää kellon ajassa, vaikka virransyöttö Plejd-järjestelmään katkeaisi. Tuote kiinnitetään napsauttamalla Plejd-rasiatuotteisiin.

- Suojaa esimerkiksi astrokelloa ja aikatoimintoja sähkökatkosten vaikutuksilta.
- Kutakin Plejd-järjestelmää kohden tarvitaan vain yksi varavirtalähde, edellyttäen että kaikki tuotteet ovat samassa mesh verkossa.
- Sopii DIN-kiskoon, myös ruuvikiinnitys.
- Jopa 10 vuoden pariston kesto.
- Yhteensopiva Plejd-tuotteiden kanssa (46x46x18).



Kiertoadapteri

RTR-01

Kiertoadapteri voidaan napsauttaa kiinni mihin tahansa Plejd-rasiatuotteeseen jonka jälkeen se toimii kuin tavallinen kiertosäädin. Langattoman mesh-tekniikkamme avulla toimivaa kiertoadapteria voi käyttää muiden Plejd-järjestelmän tuotteiden ohjaamiseen.

- Ohjauspyörän kaksoispainalluksella voidaan ohjata valaistustilanteita.
- Asennetaan Plejd-sovelluksen avulla.
- Paketissa mukana ohjauspyörä ja keskiölevy.



Tuotelistaus	Yhteensopivuus	SNRO.
RTR-01-SW	Valkoinen kehys Exxact ^{®1}	26 189 09
RTR-01-EW	Valkoinen kehys ELKO ^{®2}	26 189 10
RTR-01-EB*	Musta kehys ELKO ^{®2}	
RTR-01-SA*	Antrasiitti kehys Exxact ^{®1}	

*Ota yhteyttä Plejdiin saadaksesi lisätietoja

¹ Tämän tavaramerkin omistaa Schneider Electric.

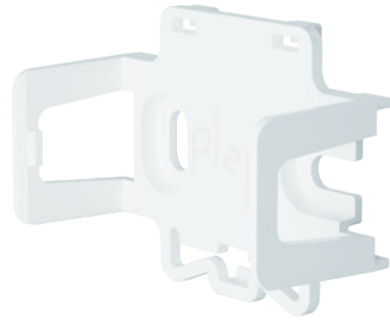
² Tämän tavaramerkin omistaa ELKO AS.

Asennuspidikkeet

MNT-01
SNRO. 26 189 05

Asennuspidikkeet Plejd-rasiatuotteiden asentamiseksi DIN-kiskoon tai seinään.

- Yhteensopiva Plejd-tuotteiden kanssa (46x46x18).
- DIN-kiskon tilantarve: 3 moduulia.
- Pakkauksen sisältö 10 x MNT-01.



Asennuskotelo

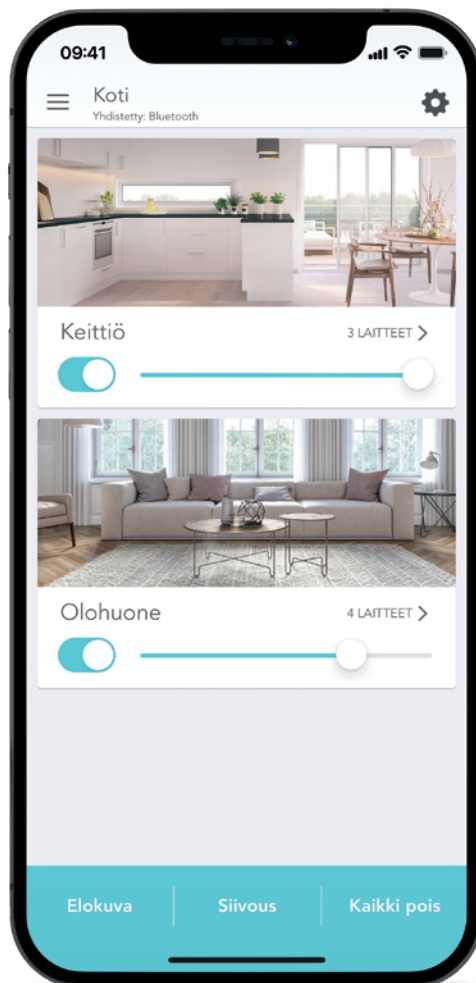
MNT-02
SNRO. 26 189 91

Asennuskotelo on tarkoitettu Plejd-rasia tuotteiden asentamiseen seinään, kohdevalaisimen aukkoon tai kaappiin siten, että niitä voi koskettaa turvallisesti. Vedonpoistaja kaapelille tai putkelle.

- Kaapeliliitäntä vedonpoistajalla.
- Voidaan käyttää Ø 16 mm:n putkijohtoa.
- Knock-out liitännät asennettavaksi pohjaan ja lyhyille sivuille.
- Mitat 93x53x25 mm.
- Yhteensopiva Plejd-tuotteiden kanssa (46x46x18).
- IP20.



Plejd-sovellus



Kaikki Plejd-tuotteiden asetukset tehdään yksinkertaisella ja tehokkaalla sovelluksellamme. Määritä ja muuta asetuksia, luo skenaarioita ja aktivoi aikatoiminnot suoraan sovelluksella. Yksinkertaisen käyttöliittymän ansiosta sovellus sopii sekä sähköasentajien että asiakkaiden käyttöön.

- Ilmainen sovellus sekä iOS:lle että Androidille.
- Määritä asetukset ja muuta niitä helposti.
- Aikatoiminnot, kuten astrokello ja viikkokello.
- Luo valaistustilanteita, joilla ohjaat useita tuotteita samanaikaisesti.
- Etäohjaus tuotteen Gateway avulla.



Emme vastaa mahdollisista kirjoitus- ja painovirheistä.

Plejd

Eteläesplanadi 24
00130 Helsinki
Vaihde | 020 730 7230
Tuki | 020 730 7235
info@plejd.fi
plejd.fi