

# ML 4070

## M-Light



**Kotimaassa valmistettu**  
**teräsrunkoinen teollisuusvalaisin**  
**myymälä- ja teollisuusvalaisin**



### Rakenne

Runko ja päädyt: Valkoiseksi maalattu sinkitty teräs  
Heijastin: kiiltoanodisoitu alumiini, useita vaihtoehtoja  
- R1: Ei heijastinta  
- R2: Laajasäteilevä  
- R3: Keskisäteilevä  
Tilauksesta MIRO-alumiiniheijastin

### Asennus

Kattopinta  
- tilauksesta pikakannakkepari (PP-1) valaisimeen kiinnitettynä  
Seinäkannakkeen avulla seinäasennus, kulma 45° tai 90°  
Ripustuskisko  
- tilauksesta päätykannakkepari (PKP) ripustuskiskojen väliin asennusta varten  
Ripustusvaijeri  
- tilauksesta ripustussarja

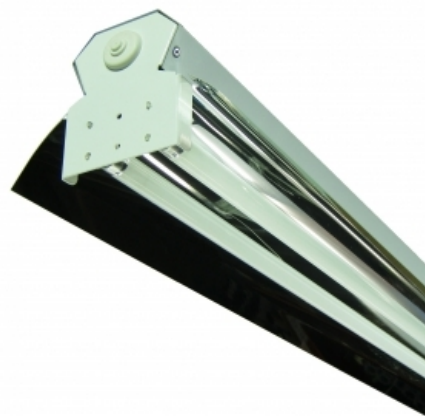
### Kytkenä

-o- 5 x 2,5 mm<sup>2</sup>  
Läpijohtotettuna kytkentäpisteet valaisimen päädyissä

### Tilauksesta saatavana

1-10V himmennettävä  
Turvavaloyksikkö  
Valmiiksi johdotettuna halutulla liittimellä  
Senäkannake SEKA-1  
Kiskovalaisinkiinnikkeet valaisimeen kiinnitettynä

Takuu 5 vuotta



### ML4070 VALAISIN LED-PUTKILLE

Tilauuskoodi	Tyyppi	Teho	Sähkönro	Kanta	Heijastin	Pituus
M4070118LEDR1	ML4070-118LED R1	1x18 W	43 263 47	G13	R1	1228 mm
M4070118LEDR2	ML4070-118LED R2	1x18 W	43 263 48	G13	R2	1228 mm
M4070125LEDR1	ML4070-125LED R1	1x25 W	43 263 49	G13	R1	1528 mm
M4070125LEDR2	ML4070-125LED R2	1x25 W	43 263 50	G13	R2	1528 mm
M4070218LEDR1	ML4070-218LED R1	2x18 W	43 263 51	G13	R1	1228 mm
M4070218LEDR2	ML4070-218LED R2	2x18 W	43 263 52	G13	R2	1228 mm
M4070225LEDR1	ML4070-225LED R1	2x25 W	43 263 54	G13	R1	1528 mm
M4070225LEDR2	ML4070-225LED R2	2x25 W	43 263 56	G13	R2	1528 mm

Mallisto jatkuu seuraavalla sivulla

### ML4070 VALAISIN T5 LOISTEPUTKILLE

Tilauskoodi	Tyyppi	Teho	Sähkönro	Kanta	Heijastin	Pituus
M4070128R1	ML4070-128 R1	1x28 W	43 262 46	G5	R1	1172 mm
M4070128R2	ML4070-128 R2	1x28 W	43 262 59	G5	R2	1172 mm
M4070128R3	ML4070-128 R3	1x28 W	43 262 02	G5	R3	1172 mm
M4070228R1	ML4070-228 R1	2x28 W	43 262 50	G5	R1	1172 mm
M4070228R2	ML4070-228 R2	2x28 W	43 262 63	G5	R2	1172 mm
M4070228R3	ML4070-228 R3	2x28 W	43 262 10	G5	R3	1172 mm
M4070135R1	ML4070-135 R1	1x35 W	43 262 04	G5	R1	1470 mm
M4070135R2	ML4070-135 R2	1x35 W	43 262 60	G5	R2	1470 mm
M4070135R3	ML4070-135 R3	1x35 W	43 262 67	G5	R3	1470 mm
M4070235R1	ML4070-235 R1	2x35 W	43 262 12	G5	R1	1470 mm
M4070235R2	ML4070-235 R2	2x35 W	43 262 64	G5	R2	1470 mm
M4070235R3	ML4070-235 R3	2x35 W	43 263 02	G5	R3	1470 mm
M4070149R1	ML4070-149 R1	1x49 W	43 262 49	G5	R1	1470 mm
M4070149R2	ML4070-149 R2	1x49 W	43 262 62	G5	R2	1470 mm
M4070149R3	ML4070-149 R3	1x49 W	43 263 00	G5	R3	1470 mm
M4070249R1	ML4070-249 R1	2x49 W	43 262 58	G5	R1	1470 mm
M4070249R2	ML4070-249 R2	2x49 W	43 262 65	G5	R2	1470 mm
M4070249R3	ML4070-249 R3	2x49 W	43 263 04	G5	R3	1470 mm
M4070158R3	ML4070-158 R3	1x58 W	43 263 01	G5	R3	3050 mm
M4070258R3	ML4070-258 R3	2x58 W	43 263 06	G5	R3	3050 mm

### ML4070 VALAISIN T8 LOISTEPUTKILLE

Tilauskoodi	Tyyppi	Teho	Sähkönro	Kanta	Heijastin	Pituus
M4070136R1	ML4070-136HF R1	1x36 W		G13	R1	1228 mm
M4070236R1	ML4070-236HF R1	2x36 W		G13	R1	1228 mm
M4070336R1	ML4070-336HF R1	3x36 W		G13	R1	1228 mm
M4070158R1	ML4070-158HF R1	1x58 W		G13	R1	1528 mm
M4070258R1	ML4070-258HF R1	2x58 W		G13	R1	1528 mm
M4070358R1	ML4070-358HF R1	3x58 W		G13	R1	1528 mm
M4070158R3	ML4070-158HF R3	1x58 W		G13	R3	1528 mm
M4070258R3	ML4070-258HF R3	2x58 W		G13	R3	1528 mm



Pikakannake



Päätykannake