

Compact Range FLIR Ex-Sarja

Ex-sarjan suunnittelussa on kiinnitetty erityistä huomiota kameroiden keveyteen, helppokäyttöisyyteen ja kestävyys. Kamerat tarjoavat uuden ulottuvuuden teollisuuden ja kiinteistöjen peruskunnossapidon tarpeisiin. FLIR Ex-sarjan kamera tarjoaa edullisen vaihtoehdon pyrometreille, jotka mittaavat ainoastaan yhden pisteen kerrallaan.

FLIR Ex-sarja koostuu kolmesta eri malliversiosta: E5, E6 ja E8. Sarjan kaikissa malleissa on käytettävissä myös MSX™-ominaisuus, joka yhdistää visuaali- ja lämpökuvaa ja antaa yhdessä kuvassa enemmän informaatiota, kuin mitä pelkkä lämpökuvaa tarjoaa. Kamera tallentaa myös samanaikaisesti normaalit digi- ja lämpökuvat perinteistä analysointia varten. Lisäksi kaikissa sarjan kameroissa on kiinteä laajakulmaoptiikka (45°).

Tallennusformaattina kaikissa FLIR:n kameroissa on radiometrinen JPEG. Tämä mahdollistaa kuvien katselun ilman erikoisohjelmistoja, säilyttäen samalla jälkianalysointimahdollisuudet. Integroitu digitaalikaamera ottaa samanaikaisen digitaalisen valokuvan, joka yhdistetään lämpökuvan kanssa ja helpottaa kohteiden raportointia (MSX™).

Tallennusformaattina kameroissa on radiometrinen jpeg, joka mahdollistaa kuvien katselun tietokoneella ilman erikoisohjelmistoja. Kuvissa säilyy samalla myös jälkianalysointimahdollisuudet mikäli halutaan tulkita kuvia jälkepäin esim. toimitukseen sisältyvällä FLIR Tools ohjelmistolla. FLIR Tools ohjelmistolla jokaisen kuvapisteen dataa voidaan erikseen analysoida ja lisätä kuvaan mittaustyökaluja. Ohjelmiston avulla kuvista saadaan näkyviin myös digitaaliset valokuvat.

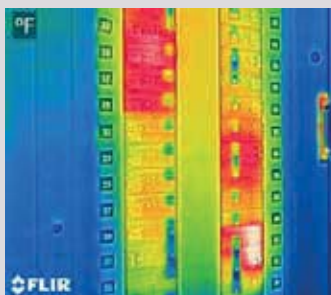


Tekniset tiedot	FLIR E5	FLIR E6	FLIR E8
IR resoluutio	120 x 90 (10800 pikseliä)	160 x 120 (19.200 pikseliä)	320 x 240 (76800 pikseliä)
Herkkyys	<100mK (0.1°C)	<60mK (0.06°C)	<60 mK (0.06°C)
Digitaalikaameran resoluutio		640 x 480	
Kohteen lämpötila-alue		-20 ... 250°C	
Mittaustyökalut	3 työkalua: 1 Piste (keskellä); 1 Alue (Min/Max); Isotermi (Yli/Alti hälytys)		
Kuvataajuus		9Hz	
Katselukulma (Field of view)		45° x 34°	
Tarkennus		Kiinteä	

Mikä on MSX®?

Uusi patentoitu MSX® lämpökuvausteknologia

MSX™= Multi-Spectral Dynamic Imaging = digitaalikaameran ja lämpökamerakuvan yhdistelmäkuva. Visuaalikuva luo lämpökuvan päälle ääriiivat, jolloin kuva selkeytyy merkittävästi. MSX kuvasta pystyt esimerkiksi lukemaan tekstiä ja numeroita vaikka varsinaisia lämpötilaeroa ei ole. Pelkässä lämpökuvassa on vain lämpötilaeroja.



Sähkökeskus



Eristepuutos



Lämminvesiputki seinässä