

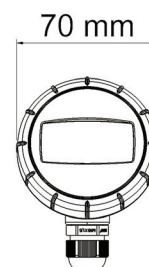


Tyypitunnus	Mittauselementti	Mittaustarkkuus
TMO / NTC10	NTC 10	± 0,2 °C (0-70 °C)
TMO / Pt1000	Pt 1000	± 1 °C (0-70 °C)
TMO / Ni1000	Ni 1000 LG	± 1 °C (0-70 °C)

Tekniset tiedot:

Materiaalit	Kotelon kansi PC, pohja PBT, holkkitiiviste PA
Suojausluokka	IP 54
Holkkitiiviste	M16 x 1,5
Mittausalue	- 50 °C...+ 50 °C
Aikavakio	10 min

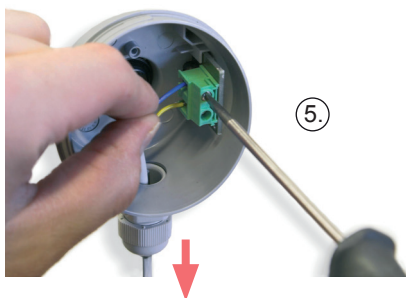
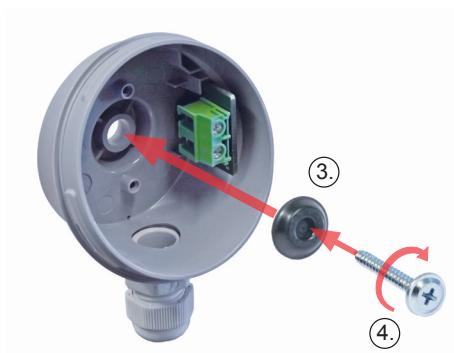
Mitat:



Asennus ja kytkentä

Ulkoanturi (TMO) sijoitetaan rakennuksen **pohjoissivulle** varjosaan paikkaan noin 2,5 m korkeudelle mittaamaan ulkoilman lämpötilaa.

! Älä asenna anturia suoraan ikkunan, oven, tuuletusaukon tai sisätiloista tulevan anturikaapelin suojausputken yläpuolelle (ylöspäin virtaava lämmin ilma vääristää mittaustulosta). Anturia ei saa myöskään asentaa ilmastoinnin poistokanavan tai muun lämmönlähteen viereen.



1. Kierrä anturikotelon kansi auki.
2. Kiinnitä tarvittaessa proppu seinään.
3. Laita kalvotiiviste paikoilleen anturikotelon pohjaan.
4. Puhkaise kalvotiiviste kiertämällä ruuvi kalvon läpi. Kiinnitä anturi ruuvilla seinään. Huomioi, että kotelossa oleva kaapelin holkkitiiviste lähtee alaspäin.
5. Kytke anturi säätölaitteeseen heikkovirtakaapelilla kaksijohdinkytkentänä. Kaapelin napaisuudella ei ole väliä.
6. Kiristä holkkitiiviste, jotta se toimii tiivisteenä sekä vedonpoistajana.

NTC10

Tol. $\pm 0,2$ °C (0-70 °C)

Temperature/Resistance

°C	Ω
-50	672 600
-40	337 270
-30	177 210
-25	130 540
-20	97 140
-15	72 990
-10	55 350
-5	42 340
0	32 660
5	25 400
10	19 900
15	15 710
20	12 490
25	10 000
30	8 055
35	6 531
40	5 325
45	4 368
50	3 602
55	2 987
60	2 488
65	2 084
70	1 753
75	1 482
80	1 257
85	1 072
90	917,4
95	788,2
100	679,8
110	511,0
120	389,4
130	300,5
140	234,7

Ni 1000 LG

Tol. $\pm 0,4$ °C (0 °C)
DIN EN43760
tcr 5000 ppm / K

Temperature/Resistance

°C	Ω
-50	790,9
-40	830,8
-30	871,7
-25	892,5
-20	913,5
-15	934,7
-10	956,2
-5	978,0
0	1000,0
5	1022,3
10	1044,8
15	1067,6
20	1090,7
25	1114,0
30	1137,6
35	1161,5
40	1185,7
45	1210,2
50	1235,0
55	1260,1
60	1285,4
65	1311,1
70	1337,1
75	1363,5
80	1390,1
85	1417,1
90	1444,4
95	1472,0
100	1500,0
110	1557,0
120	1615,4
130	1675,2
140	1736,5

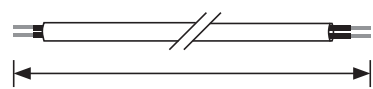
Pt 1000

Tol. $\pm 0,3$ °C (0 °C)
DIN EN60751 B
tcr 3850 ppm / K

Temperature/Resistance

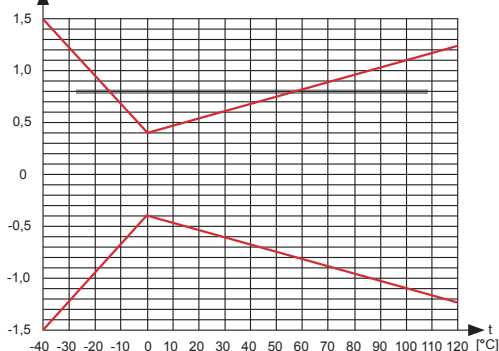
°C	Ω
-50	803,1
-40	842,7
-30	882,2
-25	901,9
-20	921,6
-15	941,2
-10	960,9
-5	980,4
0	1000,0
5	1019,5
10	1039,0
15	1058,5
20	1077,9
25	1097,3
30	1116,7
35	1136,1
40	1155,4
45	1174,7
50	1194,0
55	1213,2
60	1232,4
65	1251,6
70	1270,8
75	1289,9
80	1309,0
85	1328,0
90	1347,1
95	1366,1
100	1385,1
110	1422,9
120	1460,7
130	1498,3
140	1535,8

2 x 0,5 mm² (Cu)



50 m	100 m
3,36 Ω	6,72 Ω

ΔT [K] Tolerance Ni 1000 LG



ΔT [K] Tolerance Pt 1000

