

**Malux**  
*solutions*



**PIKAKUVASTO**

1/2020

## Tilaluokitus kaasulle

### Tilaluokka 0

Tila, jossa ilman ja kaasun, höyryn tai sumun muodossa olevan palavan aineen muodostama räjähdyskelpoinen ilmaseos esiintyy jatkuvasti, pitkäaikaisesti tai usein.

### Tilaluokka 1

Tila, jossa ilman ja kaasun, höyryn tai sumun muodossa oleva palavan aineen muodostama räjähdyskelpoinen ilmaseos esiintyy normaalitoiminnassa satunnaisesti.

### Tilaluokka 2

Tila, jossa ilman ja kaasun, höyryn tai sumun muodossa olevan palavan aineen muodostaman räjähdyskelpoisen ilma-seoksen esiintymisen normaalitoiminnassa on epätodennäköistä ja se kestää esiintyessään vain lyhyen ajan.

## Tilaluokitus pölylle

### Tilaluokka 20

Tila, jossa ilman ja palavan pölyn muodostama räjähdyskelpoinen ilmaseos esiintyy jatkuvasti, pitkäaikaisesti tai usein.

### Tilaluokka 21

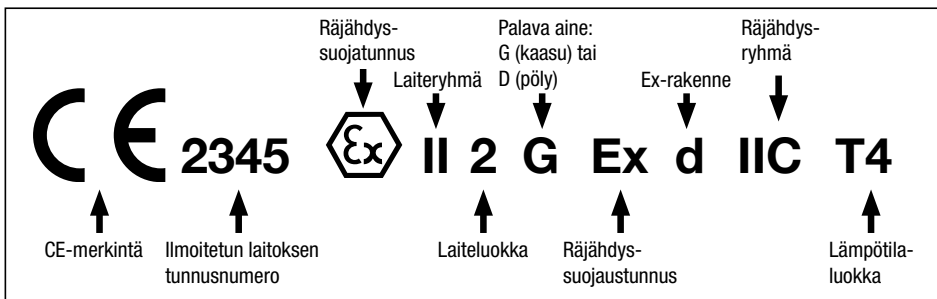
Tila, jossa ilman ja palavan pölyn muodostama räjähdyskelpoinen ilmaseos esiintyy normaalitoiminnassa satunnaisesti.

### Tilaluokka 22

Tila, jossa ilman ja palavan pölyn muodostaman räjähdyskelpoisen ilmaseoksen esiintymisen normaalitoiminnassa on epätodennäköistä ja se kestää esiintyessään vain lyhyen ajan.

### Oikea laite oikeaan tilaan:

Tilaluokka	Laiteluokka
0 & 20	1
1 & 21	1 tai 2
2 & 22	1, 2 tai 3



# SISÄLLYSLUETTELO

ATEX valaisimet.....	4
Teollisuusvalaisimet.....	14
Ilkivaltasuojatut valaisimet.....	19
Ulko- ja katuvalaisimet.....	21
Liiketunnistimet ja hämäräkytkimet   Jakorasiat ja riviliitinkotelot.....	23
Jakorasiat ja riviliitinkotelot.....	24
Holkkitiivisteet ja komponentit.....	25
Pistorasiat ja pistotulpat.....	31
Turvakytkimet   Moottorinsuojakytkimet.....	32
Ohjauskytkimet ja -paneelit.....	33
Rajakytkimet.....	35
Maadoitus ja potentiaalın tasaus.....	37
Lämmitys.....	38
Peltitoimilaitteet   Valohälyttimet.....	40
Valohälyttimet.....	41
Äänihälyttimet.....	43
ATEX puhelimet ja lisälaitteet.....	45
ATEX tabletit.....	47
ATEX kuulosuojaimet.....	48
Radiopuhelimet.....	49



Teollisuus



Ex/Atex



Kiinteistö



Infrastrukturi



Ajoneuvo

## AccuLux STL 1 EX LED

Ex II 1G Ex ia IIC T4 Ga IP 67b

Rakenne: Runko muovia  
Sisäänrakennettu kaasusuodatin  
Patterit: 3x AAA  
Valaistusaika: n. 4h  
Valonlähde: High power CREE LED  
Toimintasäde: n. 100m  
Takuu: 2 vuotta



Sähkönumero	Tyyppi/Kuvaus
43 088 09	AccuLux STL 1 EX otsalamppu 174lm (100%)

## Spartan High Power Bay SPX-HPBY

Ex II 2G Ex db eb mb op is IIB T4 Gb  
Ex II 2D Ex tb eb mb op is IIIC T104°C Db

Rakenne: Runko epoksoitua alumiinia  
Sulkulasi karkaistua lasia  
Asennus: Kattoon. Sis. kiinnikkeet  
Jännite: 150-264V AC, 50/60 Hz  
CCT / CRI: 5000K / CRI 80+  
Liitäntä: Läpijohtotettu 5x 2.5mm<sup>2</sup>, M25 holkkitiivisteet  
Käyttölämpötila: -50°C ... +50°C  
Tehot: 120W/180W/240W/300W  
Valonjaot: 60x60, 90x90. Saatavana myös 30x30  
Takuu: 5 vuotta



Sähkönumero	Tyyppi/Kuvaus
43 598 20	SPX-HPBY10K syväsäteilijä 120W 8780lm IP66&IP67, 60x60
43 598 21	SPX-HPBY10K syväsäteilijä 120W 8780lm IP66&IP67, 90x90
43 598 22	SPX-HPBY15K syväsäteilijä 180W 13.180lm IP66&IP67, 60x60
43 598 23	SPX-HPBY15K syväsäteilijä 180W 13.180lm IP66&IP67, 90x90
43 598 24	SPX-HPBY20K syväsäteilijä 240W 17.570lm IP66&IP67, 60x60
43 598 25	SPX-HPBY20K syväsäteilijä 240W 17.570lm IP66&IP67, 90x90
43 598 26	SPX-HPBY25K syväsäteilijä 300W 21.960lm IP66&IP67, 60x60
43 598 27	SPX-HPBY25K syväsäteilijä 300W 21.960lm IP66&IP67, 90x90

## Spartan High Power Flood SPX-HPFL

Ex II 2G Ex db eb mb op is IIB T4 Gb  
Ex II 2D Ex tb eb mb op is IIIC T104°C Db

Rakenne: Runko epoksoitua alumiinia  
Sulkulasi karkaistua lasia  
Asennus: Kattoon/Seinään. Sis. suuntaussangan  
Jännite: 150-264V AC, 50/60 Hz  
CCT / CRI: 5000K / CRI 80+  
Liitäntä: Läpijohtotettu 5x 2.5mm<sup>2</sup>, M25 holkkitiivisteet  
Käyttölämpötila: -50°C ... +50°C  
Tehot: 120W/180W/240W/300W  
Valonjaot: 60x60, 90x90. Saatavana myös 30x30  
Takuu: 5 vuotta



Sähkönumero	Tyyppi/Kuvaus
43 598 06	SPX-HPFL10K valonheitin 120W 8780lm IP66&IP67, 60x60
43 598 07	SPX-HPFL10K valonheitin 120W 8780lm IP66&IP67, 90x90
43 598 08	SPX-HPFL15K valonheitin 180W 13.180lm IP66&IP67, 60x60
43 598 09	SPX-HPFL15K valonheitin 180W 13.180lm IP66&IP67, 90x90
43 598 10	SPX-HPFL20K valonheitin 240W 17.570lm IP66&IP67, 60x60
43 598 11	SPX-HPFL20K valonheitin 240W 17.570lm IP66&IP67, 90x90
43 598 12	SPX-HPFL25K valonheitin 300W 21.960lm IP66&IP67, 60x60
43 598 13	SPX-HPFL25K valonheitin 300W 21.960lm IP66&IP67, 90x90

## Spartan Flood SPX-FL24

Ex II 2G Ex e mb op is IIC T4 Gb  
Ex II 2D Ex tb op is IIIC T82°C Db

Rakenne: Runko epoksoitua alumiinia  
Sulkulasi karkaistua lasia  
Asennus: Kattoon/Seinään. Sis. suuntaussangan  
Jännite: 110-254V AC, 50/60 Hz.  
Saatavana myös 18-48V AC, 18-69V DC ja 12V AC/DC  
CCT / CRI: 6000K / CRI 80+  
Liitäntä: Läpijohtotettu 5x 2.5mm<sup>2</sup>, M25 holkkitiivisteet  
Käyttölämpötila: -50°C ... +55°C  
Teho: 68W  
Valonjaot: 50x50, 120x120, saatavana myös muita vaihtoehtoja  
Saatavana myös: Turvalaisinsarja  
Takuu: 5 vuotta



Sähkönumero	Tyyppi/Kuvaus
43 598 14	SPX-FL24 valonheitin 68W 4612lm IP66&IP67, 50x50
43 598 19	SPX-FL24 valonheitin 68W 3405lm IP66&IP67, 120x120

## PXLED

**Ex II 2G Ex db eb op is IIC T4 Gb**  
**Ex II 2D Ex tb op is IIIC T100°C Db**

Rakenne: Runko anodisoitua kuparivapaata alumiinia  
 Sulkulasi karkaistua lasia  
 Asennus: Kattoon/Seinään. Sis. suuntaussangan  
 Jännite: 110-277V AC / 127-270V DC, 0/50-60 Hz  
 CCT / CRI: 5700K / CRI >70  
 Holkkitiiviste: 2x M25 metalli ADE1F2 ø 10-17mm  
 Käyttölämpötila: -50°C ... +55°C  
 Tehot: 49W ja 98W.  
 Saatavana myös 147W/196W/245W/294W  
 Valonjaot: Leveä ja kapea. Asymmetrinen pyynnöstä  
 Takuu: 5 vuotta



Sähkönumero	Tyyppi/Kuvaus
43 077 24	PXLED 5L A valonheitin 49W 5207lm IP66 leveä valokeila
43 077 30	PXLED 5L B valonheitin 49W 5386lm IP66 kapea valokeila
43 077 31	PXLED 10L A valonheitin 98W 10414lm IP66 leveä valokeila
43 077 32	PXLED 10L B valonheitin 98W 10772lm IP66 kapea valokeila

## Spartan Linear SPX-WL

**Ex II 2G Ex e mb op is IIC T5 Gb**  
**Ex II 2D Ex tb op is IIIC T75°C Db**

Rakenne: Runko epoksoitua alumiinia  
 Sulkulasi UV- suojattua polykarbonaattia  
 Asennus: Kattoon. Saatavana eri kiinnikevaihtoehtoja  
 Jännite: 110-254V AC, 50/60 Hz.  
 Saatavana myös 18-48V AC, 18-68V DC ja 12V AC/DC  
 CCT / CRI: 6000K / CRI 80+  
 Liitäntä: Läpipojdotettu 5x 2.5mm<sup>2</sup>, M25 holkkitiivisteet  
 Käyttölämpötila: -40°C ... +50°C  
 Tehot: 34W/68W  
 Saatavana myös: Turvalaisinsarjaversio  
 Takuu: 5 vuotta



Sähkönumero	Tyyppi/Kuvaus
43 598 16	SPX-WL84 lineaari 34W 2340lm IP66&IP67
43 598 17	SPX-WL168 lineaari 68W 4800lm IP66&IP67



### Spartan Linear -WL84 kiinnikkeet:

Sähkönumero	Tyyppi/Kuvaus
43 598 48	SPX-WL84 / SPZ-WL84 pylväskiinnike ø 60mm, ruostumaton teräs, säädettävä
43 598 49	SPX-WL84 / SPZ-WL84 seinäkiinnike, ruostumaton teräs, säädettävä

## e865

**Ex II 2G Ex eb mb op is q IIC T4 Gb**  
**Ex II 2D Ex tb op is IIIC T80°C Db**

**Rakenne:** Runko lasikuitulujitettua polyesteria. Sulkulasi polykarbonaattia, matta. Saatavana myös kirkas  
**Asennus:** Katto/Ripustuskisko.  
 Saatavana eri kiinnikevaihtoehdoja  
**Jännite:** 220-240V AC/DC, 0 tai 50/60 Hz  
**CCT / CRI:** 6500K / CRI 80  
**Liitäntä:** Läpijohdotettu 5x 2.5mm<sup>2</sup>, M25 holkkitiivisteet  
**Käyttölämpötila:** -30°C ... +50°C/55°C  
**Tehot:** 34W/47W/65W



Sähkönumero	Tyyppi/Kuvaus
43 596 28	e865F 12L42 DV 34W 4520lm IP66 Ta -30°C ... +55°C
43 596 03	e865F 12L60 DV 47W 5920lm IP66 Ta -30°C ... +55°C
43 596 31	e865F 12L42 DV 65W 8810lm IP66 Ta -30°C ... +50°C

## KE-LED-EX 4003

**Ex II 2G Ex eb mb op is IIC T4 Gb**  
**Ex II 2D Ex tb op is IIIC T105° Db IP68**

**Rakenne:** Päätyosat alumiinia, musta anodisointi  
 Häikäisysoja polykarbonaattia, ø 40 mm  
**Asennus:** Sis. 2 muovista kiinnikettä  
**Liitäntä:** 10m johto H07BQ-F 2x1,50mm<sup>2</sup>  
**Jännite:** 230V AC ja 24V AC/DC, 50-60 Hz / 0 Hz  
**Valonlähde / CCT:** 3 x Power LEDs / 6500K  
**Suojausluokka:** II/III  
**Käyttölämpötila:** -20°C ... +50°C  
**Takuu:** 2 vuotta



Sähkönumero	Tyyppi/Kuvaus
43 088 12	KE-LED-EX 4003/230 3W 350lm IP68
43 088 13	KE-LED-EX 4003/24 3W 350lm IP68

## Spartan Bulkhead SPX-BL24

**Ex II 2G Ex e mb op is IIC T4 Gb**  
**Ex II 2D Ex tb op is IIC T98°C Db**

**Rakenne:** Runko epoksoitua alumiinia. Sulkulasi karkaistua lasia  
**Asennus:** Kattoon/Seinään. Saatavana eri kiinnikevaihtoehdoja  
**Jännite:** 110-254V 50/60 Hz AC. Saatavana myös 18-48V AC, 18-69V DC ja 12V AC/DC  
**CCT / CRI:** 6000K / CRI 80+  
**Liitäntä:** Läpijohdotettu 5x 2.5mm<sup>2</sup>, M25 holkkitiivisteet  
**Käyttölämpötila:** -50°C ... +55°C  
**Teho:** 68W  
**Valonjaot:** 50x50, 120x120. Saatavana myös muita vaihtoehdoja  
**Saatavana myös:** Turvalaisinversio  
**Takuu:** 5 vuotta



Sähkönumero	Tyyppi/Kuvaus
43 598 15	SPX-BL24 Bulkhead 34W 2306lm IP66&IP67, 50x50
43 598 18	SPX-BL24 Bulkhead 34W 1703lm IP66&IP67, 120x120

## EXIT / EXIT N

### EXIT:

Ex II 2G Ex e ib mb IIC T6/T5 Gb  
Ex II 2D Ex tb op is IIIC T80°C Db

### EXIT N:

Ex II 2G Ex e ib mb IIC T5/T4 Gb  
Ex II 2D Ex tb op is IIIC T80°C Db

Rakenne: Runko polykarbonaattia  
Sulkulasi polykarbonaattia  
Asennus: Seinään  
Jännite: 110-277V AC / 110-250V DC, 50-60 Hz  
Katseluetäisyys: 25m  
Liitäntä: 3x 2.5mm<sup>2</sup>, 1xM20 + 1x M20 sulkutulppa  
Käyttölämpötila: -20°C ... +40°C (T6/ EXIT, T5 /EXIT N)  
-20°C ... +50°C (T5/ EXIT, T4 /EXIT N)  
Opasteet: Sis. oikea-vasen-alas



Sähkönumero	Tyyppi/Kuvaus
43 077 16	EXIT poistumistievalaisin IP66 n. 6 VA, sis.opasteet
43 077 17	EXIT N poistumistievalaisin IP66 n. 8 VA, akku 3h, sis. opasteet

## LEL portable 5L

Ex II 2G Ex db e mb op is IIC T6 Gb  
Ex II 2D Ex tb IIIC T80° Db IP66

Rakenne: Runko kuparivapaata alumiiniseosta, polyesterimaalattu  
Sulkulasi karkaistua lasia  
Asennusjalusta maalattua terästä  
Jännite: 100-240V AC, 108-250V DC, 0/50-60 Hz  
Liitäntä: 5 m johto, 3x 1,5mm<sup>2</sup> ja CEE Ex- pistotulppa  
CCT: 5700K  
Käyttölämpötila: -40°C ... +45°C



Sähkönumero	Tyyppi/Kuvaus
43 077 27	LED portable 5L siirrettävä työvalaisin 50W 5000lm IP66

## ULTRA SAFE 2 LED

Ex II 2G Ex ib IIC T4 Gb  
Ex II 2D Ex ib op is IIIC T135° Db

Rakenne: Runko iskunkestävää, antistaattista muovia  
Sulkulasi lasia  
Sis. laturin, 230V (ei ATEX-hyväksytty)  
Latausaika: 9h  
Toiminta-aika: 8h  
Valonlähde / CCT: 81 LEDs / 5000K  
Käyttölämpötila: -20°C ... +45°C (toiminnan aikana)  
0°C ... +40°C (latauksen aikana)



Sähkönumero	Tyyppi/Kuvaus
43 088 10	ULTRA SAFE 2 LED 35W 3200lm IP65



## AccuLux HL 12 EX LED

Ex II 2G Ex ib IIC T4 Gb

Ex II 2D Ex ib IIIC T135°C Db

Rakenne: Runko muovia  
Valo-osa 90° kulma, ei säädettävä  
Laturi ei ATEX- hyväksytty, käytettävä  
ei-räjähdyksvaarallisissa tiloissa

Jännite: 230V ja 12/24V  
Akku: Li-Ion, 3.7V, 2600 mAh  
Valaistusaika: n. 5h  
Latausaika: 4h  
Valonlähde: Power LED  
Toimintasäde: n. 200m asti



Sähkönumero	Tyyppi/Kuvaus
43 088 07	AccuLux HL 12 EX Set 230V käsivalaisin 170lm IP67, sis. laturin
43 088 08	AccuLux HL 12 EX Set 12/24V käsivalaisin 170lm IP67, sis. laturin

## AccuLux HL 25 EX LED

Ex II 2G Ex ib IIC T4 Gb

Ex II 2D Ex ib IIIC T135°C Db

Rakenne: Runko muovia  
Valo-osa säädettävä, 4 as.

Toiminta: Turvavalaisustoiminto, poiskytkettävissä

Jännite: 12/24V  
Akku: ladattava, Li-Ion, 3.7V/4,6Ah  
Valaistusaika: n. 5h / 10h (vilkkusäätö)  
Latausaika: 6h  
Valonlähde: 3W LED  
Toimintasäde: n. 200m asti



Sähkönumero	Tyyppi/Kuvaus
43 088 11	AccuLux HL 25 EX Set 12/24V säädettävä käsivalaisin 210lm IP67, sis. laturin

## nD8301/nD8302

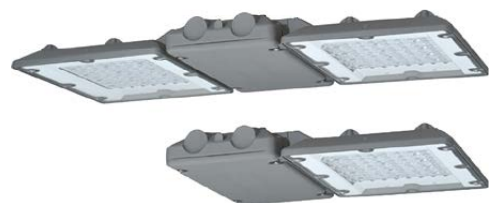
Ex II 3G Ex nR IIC T4 Gc

Ex II 3D Ex tc IIIC T100°C Dc

Rakenne: Runko painevalettua mica iron- maalattua alumiinia  
Sulkulasi karkaistua lasia  
DALI- ohjausmahd.

Asennus: Kattoon, kiinnitystarvikkeet tilattava erikseen

Jännite: 220-240V, 50/60 Hz  
CCT / CRI: 4000K / CRI >80  
Liitäntä: 5x 2.5mm<sup>2</sup>, 1x M25  
Käyttölämpötila: -20°C ... +40°C. Saatavana myös +50°C ja +60°C  
Tehot: 67W/96W/135W (nD8301) ja 192W/270W (nD8302)  
Valonjako: Keskileveä. Saatavana myös kapea ja leveä



Sähkönumero	Tyyppi/Kuvaus
43 596 09	nD8301 L110B syväsäteilijä 67W 10.800lm IP65
43 596 10	nD8301 L160B syväsäteilijä 96W 15.000lm IP65
43 596 11	nD8301 L210B syväsäteilijä 135W 20.200lm IP65
43 596 12	nD8302 L320B syväsäteilijä 192W 30.000lm IP65
43 596 13	nD8302 L420B syväsäteilijä 270W 40.400lm IP65

## Spartan High Power Bay SPZ-HPBY

Ex II 3G Ex ec nR op is IIC T4 Gc  
Ex II 3D Ex tc op is IIIC T104°C Dc

Rakenne: Runko epoksoitua alumiinia  
Sulkulasi karkaistua lasia  
Asennus: Kattoon. Sis. kiinnikkeet  
Jännite: 150-264V AC/DC, 50/60 Hz. Saatavana myös 110V  
CCT /CRI: 5000K / CRI 80+  
Liitäntä: Läpijohtotettu 5x 2.5mm<sup>2</sup>, M25 holkkitiivisteet  
Käyttölämpötila: -50°C ... +50°C  
Tehot: 120W/180W/240W/300W  
Valonjaot: 60x60, 90x90. Saatavana myös 30x30  
Takuu: 5 vuotta



Sähkönumero	Tyyppi/Kuvaus
43 598 28	SPZ-HPBY10K syväsäteilijä 120W 9760lm IP66&IP67, 60x60
43 598 29	SPZ-HPBY10K syväsäteilijä 120W 9760lm IP66&IP67, 90x90
43 598 30	SPZ-HPBY15K syväsäteilijä 180W 14.640lm IP66&IP67, 60x60
43 598 31	SPZ-HPBY15K syväsäteilijä 180W 14.640lm IP66&IP67, 90x90
43 598 32	SPZ-HPBY20K syväsäteilijä 240W 19.520lm IP66&IP67, 60x60
43 598 33	SPZ-HPBY20K syväsäteilijä 240W 19.520lm IP66&IP67, 90x90
43 598 34	SPZ-HPBY25K syväsäteilijä 300W 24.400lm IP66&IP67, 60x60
43 598 35	SPZ-HPBY25K syväsäteilijä 300W 24.400lm IP66&IP67, 90x90

## Spartan High Power Flood SPZ-HPFL

Ex II 3G Ex ec nR op is IIC T4 Gc  
Ex II 3D Ex tc op is IIIC T104°C Dc

Rakenne: Runko epoksoitua alumiinia  
Sulkulasi karkaistua lasia  
Asennus: Kattoon. Sis. kiinnikkeet  
Jännite: 150-264V AC/DC, 50/60 Hz. Saatavana myös 110V  
CCT / CRI: 5000K / CRI 80+  
Liitäntä: Läpijohtotettu 5x 2.5mm<sup>2</sup>, M25 holkkitiivisteet  
Käyttölämpötila: -50°C ... +50°C  
Tehot: 120W/180W/240W/300W  
Valonjaot: 60x60, 90x90. Saatavana myös 30x30  
Takuu: 5 vuotta



Sähkönumero	Tyyppi/Kuvaus
43 598 36	SPZ-HPFL10K valonheitin 120W 9760lm IP66&IP67, 60x60
43 598 37	SPZ-HPFL10K valonheitin 120W 9760lm IP66&IP67, 90x90
43 598 38	SPZ-HPFL15K valonheitin 180W 14.640lm IP66&IP67, 60x60
43 598 39	SPZ-HPFL15K valonheitin 180W 14.640lm IP66&IP67, 90x90
43 598 40	SPZ-HPFL20K valonheitin 240W 19.520lm IP66&IP67, 60x60
43 598 41	SPZ-HPFL20K valonheitin 240W 19.520lm IP66&IP67, 90x90
43 598 42	SPZ-HPFL25K valonheitin 300W 24.400lm IP66&IP67, 60x60
43 598 43	SPZ-HPFL25K valonheitin 300W 24.400lm IP66&IP67, 90x90

## Spartan Flood SPZ-FL24

Ex II 3G Ex ec mc op is IIC T4 Gc

Ex II 3D Ex tb op is IIIC T82°C Dc

Runko: Runko epoksoitua alumiinia  
Sulkulasi karkaistua lasia

Asennus: Kattoon/Seinään. Sis. suuntaussangan

Jännite: 110-254V AC, 50/60 Hz.  
Saatavana myös 18-48V AC, 18-69V DC ja 12V AC/DC

CCT / CRI: 6000K, CRI 80+

Liitäntä: Läpijohtotettu 5x 2.5mm<sup>2</sup>, M25 holkkitiivisteet

Käyttölämpötila: -50°C ... +55°C

Teho: 68W

Valonjaot: 50x50, 120x120. Saatavana myös muita vaihtoehtoja

Saatavana myös: Turvalaisainversio

Takuu: 5 vuotta



Sähkönumero	Tyyppi/Kuvaus
43 598 44	SPZ-FL24 valonheitin 68W 5073lm IP66&IP67, 50x50
43 598 45	SPZ-FL24 valonheitin 68W 3746lm IP66&IP67, 120x120

## nD8700

Ex II 3G Ex nR IIC T4 Gc

Ex II 3D Ex tc IIIC T100°C Dc

Runko: Runko painevalettua mica iron- maalattua alumiinia  
Sulkulasi karkaistua lasia

Asennus: Katto/Seinä. Sis. suuntaussangan

Jännite: 220-240V, 50/60 Hz

CCT / CRI: 4000K / CRI >70

Liitäntä: 3x 2.5mm<sup>2</sup>, 1x M20

Käyttölämpötila: -30°C ... +40°C

Tehot: 106W ja 140W

Valonjako: Keskileveä. Saatavana myös kapea, leveä ja epäsymmetrinen



Sähkönumero	Tyyppi/Kuvaus
43 596 14	nD8700 4803TB valonheitin 106W 14.410lm IP66
43 596 15	nD8700 6403TB valonheitin 140W 19.030lm IP66

## nD8800

Ex II 3G Ex nR IIC T4 Gc

Ex II 3D Ex tc IIIC T100°C Dc

Rakenne: Runko painevalettua mica-iron maalattua alumiinia  
Sulkulasi karkaistua lasia

Asennus: Katto/Seinä. Sis. suuntaussangan

Jännite: 220-240V AC, 50/60 Hz

CCT / CRI: 4000K / CRI > 70

Liitäntä: 3x 2.5mm<sup>2</sup>, 1x M25 x 1.5

Käyttölämpötila: -30°C ... +40°C

Tehot: 140W ja 198W



Sähkönumero	Tyyppi/Kuvaus
43 596 16	nD8800 6403TB 12L42 valonheitin 140W 19.560lm IP66
43 596 17	nD8800 12802TB 12L42 valonheitin 198W 28.210lm IP66

## nD866

**Ex II 3G Ex ec IIC T4 Gc**  
**Ex II 3D Ex tc IIIC T80°C Dc**

**Rakenne:** Runko lasikuitulujitettua polyesteria  
Sulkulasi polykarbonaattia, matta.  
Saatavana myös kirkas

**Asennus:** Katto/Ripustuskisko.  
Saatavana eri kiinnikevaihtoehtoja

**Jännite:** 220-240V AC/DC, 0 tai 50/60 Hz

**CCT / CRI:** 5000K / CRI 80

**Liitäntä:** Läpijohdotettu 5x 2.5mm<sup>2</sup>, M25 holkkitiivisteet

**Käyttölämpötila:** -30°C ... +40°C.  
Saatavana myös: +60°C ja 65°C (31W ja 46W)

**Tehot:** 31W/46W/61W



Sähkönumero	Tyyppi/Kuvaus
43 596 29	nD866F 12L42 DV 31W 4420lm IP66
43 596 30	nD866F 12L60 DV 46W 6060lm IP66
43 596 32	nD866F 12L85 DV 61W 8700lm IP66

## Spartan Linear SPZ-WL

**Ex II 3G Ex nAe mc op is IIC T5 Gc**  
**Ex II 3D Ex tc op is IIIC T80°C Dc**

**Rakenne:** Runko epoksoitua alumiinia  
Sulkulasi UV- suojattua polykarbonaattia

**Asennus:** Kattoon. Saatavana eri kiinnikevaihtoehtoja

**Jännite:** 110-254V AC, 50/60 Hz.  
Saatavana myös 18-48V AC, 18-68V DC  
ja 12V AC/DC

**CCT / CRI:** 6000K / CRI 80+

**Liitäntä:** Läpijohdotettu 5x 2.5mm<sup>2</sup>, M25 holkkitiivisteet

**Käyttölämpötila:** -40°C ... +50°C

**Tehot:** 34W/68W

**Saatavana myös:** Turvavalaisinversio

**Takuu:** 5 vuotta



Sähkönumero	Tyyppi/Kuvaus
43 598 04	SPZ-WL84 lineaarivalaisin 34W 3400lm IP66&IP67
43 598 05	SPZ-WL168 lineaarivalaisin 68W 6834lm IP66&IP67

### Spartan Linear -WL84 kiinnikkeet:

Sähkönumero	Tyyppi/Kuvaus
43 598 48	SPZ/SPX-WL84 pylväskiinnike ø60mm, ruostumaton teräs, säädettävä
43 598 49	SSP/SPX-WL84 seinäkiinnike, ruostumaton teräs, säädettävä

## Spartan Bulkhead SPZ-BL24

Ex II 3G Ex ec mc op is IIC T4 Gc  
Ex II 3D Ex tb IIIC T82°C Db

Rakenne: Runko epoksoitua alumiinia  
Sulkulasi karkaistua lasia  
Asennus: Kattoon/Seinään. Saatavana eri kiinnikevaihtoehtoja  
Jännite: 110-254V AC, 50/60 Hz. Saatavana myös 18-48V AC, 18-69V DC ja 12V AC/DC  
CCT / CRI: 6000K / CRI 80+  
Liitäntä: Läpijohtotettu 5x 2.5mm<sup>2</sup>, M25 holkkitiivistet  
Käyttölämpötila: -50°C ... +55°C  
Teho: 68W  
Valonjaot: 50x50, 120x120. Saatavana myös muita vaihtoehtoja  
Saatavana myös: Turvavalaisinversio  
Takuu: 5 vuotta



Sähkönumero	Tyyppi/Kuvaus
43 598 46	SPZ-BL24 Bulkhead 34W 2537lm IP66&IP67, 50x50
43 598 47	SPZ-BL24 Bulkhead 34W 1873lm IP66&IP67, 120x120

## nD8611

Ex II 3G Ex nR IIC T4 Gc Gc  
Ex II 3D Ex tc IIIC T80°C Dc

Rakenne: Runko painevalettua alumiinia  
Sulkulasi polykarbonaattia  
Asennus: Katto/Seinä  
Jännite: 220-240V, 50/60 Hz  
CCT / CRI: 6500K / CRI >70  
Liitäntä: 3- tai 4-os., max x 2.5mm<sup>2</sup>, 1x M20  
3- tai 4-os., max x 2.5mm<sup>2</sup>, 1x M20  
Käyttölämpötila: -5°C ... +30°C (stand-by)  
-0°C ... +40°C (maintained)  
Tehot: 5W ja 4W  
Opasteet: Tilataan erikseen



Sähkönumero	Tyyppi/Kuvaus
43 596 04	nD8611/201//1W opaste-/turvavalaisin 5W 100lm IP65 akku 1h
43 596 05	nD8611/201//3W opaste-/turvavalaisin 5W 100lm IP65 akku 3h
43 596 06	nD8611/201 opaste-/turvavalaisin 5W 100lm IP65

nD8611/3611 opasteet:



Sähkönumero	Tyyppi/Kuvaus
43 596 33	nD8611/3611 opaste 220/110/33 Nuoli vasemmalle
43 596 34	nD8611/3611 opaste 220/110/34 Nuoli oikealle
43 596 35	nD8611/3611 opaste 220/110/35 Nuoli alas

## Triano 2nd Gen

Rakenne: Runko mica iron- maalattua alumiinia  
Sulkulasi polykarbonaattia

Asennus: Riippuva. Sis. ripustuskoukun ja pikaliittimen

Jännite: 220-240V, 50-60 Hz

CCT / CRI: 5000K / CRI >80

Käyttölämpötila: -20°C ... +50°C/ +45°C.  
Saatavana myös 55°C ja 60°C vaihtoehtoja

Tehot: 123W/198W. Saatavana myös 84W

Valonjako: Leveä. Saatavana myös keskileveä ja kapea



Sähkönumero	Tyyppi/Kuvaus
43 596 19	3401 L180B G2 syväsiteilijä 123W 20.000lm IP65 Ta -20°C ... +50°C
43 596 20	3402 L250B G2 syväsiteilijä 198W 29.500lm IP65 Ta -20°C ... +45°C

## Triano L

Rakenne: Runko mica iron- maalattua valettua alumiinia  
Sulkulasi polykarbonaattia

Asennus: Riippuva. Sis. ripustuskoukun ja pikaliittimen

Jännite: 220-240V 50-60 Hz

CCT / CRI: 5000K / CRI >80

Käyttölämpötila: -20°C ... +60°C/ +50°C

Tehot: 166W/256W

Valonjako: Leveä. Saatavana myös keskileveä ja kapea



Sähkönumero	Tyyppi/Kuvaus
43 596 21	3402 L260B syväsiteilijä 166W 27.000lm IP65 Ta -20°C ... +60°C
43 596 22	3402 L380B syväsiteilijä 256W 39.500lm IP65 Ta -20°C ... +50°C

## Triano XL

Rakenne: Runko mica iron- maalattua pursotettua alumiinia  
Sulkulasi karkaistua lasia

Asennus: Riippuva. Sis. ripustuskoukun ja pikaliittimen

Jännite: 220-240V, 50-60 Hz

CCT / CRI: 4000K / CRI >80

Käyttölämpötila: -20°C ... +60°C/ +50°C

Tehot: 200W/285W/405W

Valonjako: Leveä. Saatavana myös keskileveä ja kapea



Sähkönumero	Tyyppi/Kuvaus
43 596 23	3405 L340B syväsiteilijä 200W 32.000lm IP65 Ta -20°C ... +60°C
43 596 24	3405 L470B syväsiteilijä 285W 45.000lm IP65 Ta -20°C ... +60°C
43 596 25	3405 L630B syväsiteilijä 405W 60.000lm IP65 Ta -20°C ... +50°C

## MX - Star

Rakenne:	Runko painevalettua alumiinia Sulkulasi polykarbonaattia
Asennus:	Riippuva. Sis. ripustuskoukun ja 0.3m johdon, 3x 0.75mm <sup>2</sup>
Jännite:	220-240V, 50-60 Hz
CCT / CRI:	4000K / CRI >80
Käyttölämpötila:	-30°C ... +40°C
Tehot:	78W/125W/166W
Valonjako:	90°
Takuu:	3 vuotta



Sähkönumero	Tyyppi/Kuvaus
43 163 38	MX - Star syväsäteilijä 78W 11.915lm IP65
43 163 39	MX - Star syväsäteilijä 125W 19.524lm IP65
43 163 40	MX - Star syväsäteilijä 166W 26.076lm IP65

## MX - High Bay Linear

Rakenne:	Runko anodisoitua alumiinia Sulkulasi polykarbonaattia Amphenol Goretex venttiili
Asennus:	Katto/Seinä
Jännite:	220-240V
CCT / CRI:	4000K / CRI >80
Liitäntä:	Pikaliitin
Käyttölämpötila:	-25°C ... +45°C
Tehot:	84W/111W/145W
Saatavana myös	25W, 31W ja 69W
Valonjaot:	50°, 80° ja ASY
Takuu:	5 vuotta



Sähkönumero	Tyyppi/Kuvaus
43 163 03	MX - High Bay Linear 84W 12.900lm IP65 50°
43 163 04	MX - High Bay Linear 84W 12.900lm IP65 80°
43 163 05	MX - High Bay Linear 84W 12.100lm IP65 ASY
43 163 06	MX - High Bay Linear 111W 17.000lm IP65 50°
43 163 07	MX - High Bay Linear 111W 17.000lm IP65 80°
43 163 08	MX - High Bay Linear 111W 16.000lm IP65 ASY
43 163 09	MX - High Bay Linear 145W 21.450lm IP65 50°
43 163 10	MX - High Bay Linear 145W 21.450lm IP65 80°
43 163 11	MX - High Bay Linear 145W 20.150lm IP65 ASY

### MXHB25-, MXHB31- ja MXHB69- valaisinten kiinnikkeet:

Sähkönumero	Tyyppi/Kuvaus
43 163 41	MXHB25/MXHB31/MXHB69 kiinnikeadapteri kattoon tai seinä-/pylväskiinnikkeeseen, pituus 780mm
43 163 42	MXHB25 pylväskiinnike, ø60mm tolppaan, ruostumaton teräs, L=400mm, säädettävä
43 163 43	MXHB31/MXHB69 pylväskiinnike, ø60mm tolppaan, ruostumaton teräs, L=600mm, säädettävä
43 163 44	MXHB25 seinäkiinnike, ruostumaton teräs, L=400mm, säädettävä
43 163 45	MXHB31/MXHB69 seinäkiinnike, ruostumaton teräs, L=600mm, säädettävä

## Tarab LED G2

Rakenne: Runko lasikuitulujitettua polyesteria  
Sulkulasi UV- suojattua polykarbonaattia

Asennus: Katto/Seinä

Jännite: 220-240V, 0-50/60 Hz

CCT / CRI: 4000K / CRI >80

Liitäntä: Läpijohtotettu 5x 2.5mm<sup>2</sup>, M25 holkkitiivisteet

Käyttölämpötila: -25°C ... +35°C

Tehot: 38W/52W/53W/72W

Takuu: 5 vuotta



Sähkönumero	Tyyppi/Kuvaus
43 163 00	Tarab LED G2 lineaari 38W 4500lm IP66
43 163 01	Tarab LED G2 lineaari 52W 6100lm IP66
43 163 02	Tarab LED G2 lineaari 53W 8000lm IP66
43 163 12	Tarab LED G2 lineaari 72W 10.000lm IP66

## MX - Linear Fit

Rakenne: Runko polykarbonaattia  
Sulkulasi UV- suojattua polykarbonaattia

Asennus: Katto/Seinä

Jännite: 220-240V 0-50/60 Hz

CCT / CRI: 4000K / CRI >80

Liitäntä: Läpijohtotettu 5x 2.5mm<sup>2</sup>,  
M25 holkkitiivisteet

Käyttölämpötila: -25°C ... +35°C

Tehot: 20W/37W/51W

Takuu: 5 vuotta



Sähkönumero	Tyyppi/Kuvaus
43 163 13	MX - Linear Fit 20W 2100lm IP66
43 163 14	MX - Linear Fit 37W 4200lm IP66
43 163 15	MX - Linear Fit 51W 5700lm IP66

## MX - Tube

Rakenne: PMMA- runko  
Päätökappaleet ASA

Asennus: Katto/Seinä

Jännite: 220-240V, 0-50/60 Hz

CCT / CRI: 4000K / CRI >80

Liitäntä: 3m johto

Käyttölämpötila: -25°C ... +35°C

Teho: 46W

IK-luokka: IK10

Takuu: 5 vuotta



Sähkönumero	Tyyppi/Kuvaus
43 163 36	MX - Tube lineaari 46W 6500lm IP69K
43 163 37	MX - Tube lineaari 46W 6500lm IP69K DALI



## MX - Flood

Rakenne:	Runko alumiinia Sulkulasi lasia
Asennus:	Pinta
Jännite:	230V
CCT / CRI:	4000K / CRI >70
Liitäntä:	1.5m johto 3x2.5mm <sup>2</sup>
Käyttölämpötila:	-30°C ... +50°C
Tehot:	75W / 125W / 170W / 235W
Valonjaot:	120°, 45°x150°, 60°x160°, 30°x30°, 60°x60°
Takuu:	5 vuotta



Sähkönumero	Tyyppi/Kuvaus
43 163 16	MX - Flood valonheitin 75W 10.750lm IP65 120°
43 163 17	MX - Flood valonheitin 75W 10.150lm IP65 45°x150°
43 163 18	MX - Flood valonheitin 75W 10.150lm IP65 60°x160°
43 163 19	MX - Flood valonheitin 75W 10.050lm IP65 30°x30°
43 163 20	MX - Flood valonheitin 75W 10.050lm IP65 60°x60°
43 163 21	MX - Flood valonheitin 125W 17.950lm IP65 120°
43 163 22	MX - Flood valonheitin 125W 16.900lm IP65 45°x150°
43 163 23	MX - Flood valonheitin 125W 16.900lm IP65 60°x160°
43 163 24	MX - Flood valonheitin 125W 16.700lm IP65 30°x30°
43 163 25	MX - Flood valonheitin 125W 16.700lm IP65 60°x60°
43 163 26	MX - Flood valonheitin 170W 23.900lm IP65 120°
43 163 27	MX - Flood valonheitin 170W 22.200lm IP65 45°x150°
43 163 28	MX - Flood valonheitin 170W 22.200lm IP65 60°x160°
43 163 29	MX - Flood valonheitin 170W 22.000lm IP65 30°x30°
43 163 30	MX - Flood valonheitin 170W 22.000lm IP65 60°x60°
43 163 31	MX - Flood valonheitin 235W 33.500lm IP65 120°
43 163 32	MX - Flood valonheitin 235W 31.500lm IP65 45°x150°
43 163 33	MX - Flood valonheitin 235W 31.500lm IP65 60°x160°
43 163 34	MX - Flood valonheitin 235W 31.200lm IP65 30°x30°
43 163 35	MX - Flood valonheitin 235W 31.200lm IP65 60°x60°

## 3611

Rakenne: Runko painevalettua alumiinia, väri valkoinen  
Sulkulasi polykarbonaattia

Asennus: Katto/Seinä

Jännite: 220-240V, 50/60 Hz

CCT / CRI: 6500K / CRI >70

Liitäntä: 3- tai 4-os., 1x M20

Käyttölämpötila: -5°C ... +30°C (stand-by)  
-0°C ... +40°C (maintained)

Teho: 5W

Opasteet: Tilataan erikseen



Sähkönumero	Tyyppi/Kuvaus
43 596 07	3611 201/1 W MA opaste-/turvalaisin 5W 100lm IP65 akku 1h
43 596 08	3611 201/3 W MA opaste-/turvalaisin 5W 100lm IP65 akku 1h

nD8611/3611 opasteet:



Sähkönumero	Tyyppi/Kuvaus
43 596 33	nD8611/3611 opaste 220/110/33 Nuoli vasemmalle
43 596 34	nD8611/3611 opaste 220/110/34 Nuoli oikealle
43 596 35	nD8611/3611 opaste 220/110/35 Nuoli alas

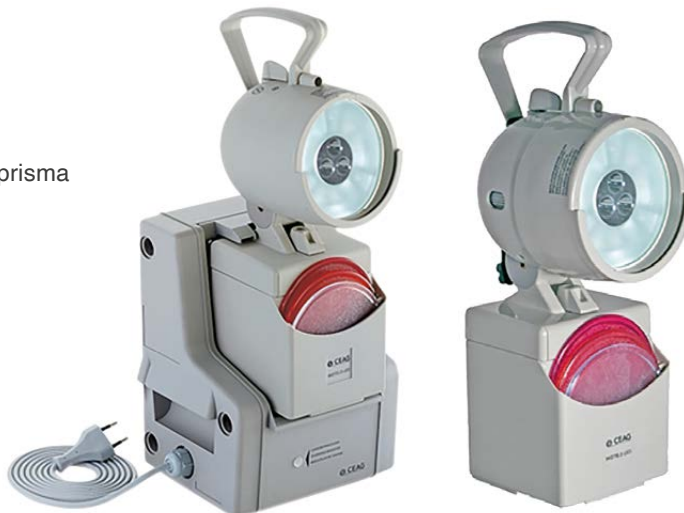
## W270 & W276

Rakenne: Runko muovia  
Filtterit: punainen, oranssi, kirkas prisma  
Käsivalaisin turvalavalokykennällä

Jännite: 230V, 50/60 Hz

Suojausluokka: II

IP- luokka: IP54. Latauslaite IP44



Sähkönumero	Tyyppi/Kuvaus
87 267 07	W270.3/4 käsivalaisin 4Ah, ilman laturia. Laturi tilattava erikseen
87 267 08	W276.3/4 käsivalaisin 4Ah, sisäinen laturi
87 267 09	LED päivityssarja W270.3 & W276.3
87 267 10	Seinäteline W276:lle

## Effice

Rakenne: Runko polykarbonaattia  
Sulkulasi opaalia tai kirkasta polykarbonaattia  
Väri valkoinen RAL9003. Saatavana myös harmaa RAL7043  
Ruuvit ruostumatonta terästä, ilkivallan kestävät

Saatavana myös: HF- tunnistin, Dali, omat tyytit portaikkoihin ja käytäviin

Käyttö: Sisä- ja ulkotilat, HF- tunnistimella vain sisätiloihin

Asennus: Katto/Seinä

Jännite: 220-240V AC, 50/60 Hz

CCT / CRI: 4000K / CRI >80

Liitäntä: 2x20.5 mm ø läpiviennit, -o- 2x1.5mm<sup>2</sup>

Suojausluokka: II

Teho: 18W tai 25W

IK- luokka: IK10 20 J

Takuu: L80B50 50 000h/5v



Sähkönumero	Tyyppi/Kuvaus
42 374 54	Effice yleisvalaisin ilkivaltasuojattu IK10 20J 18W 2450lm IP55

## Voila

Rakenne: Runko polykarbonaattia, sulkulasi opaalia polykarbonaattia  
Väri valkoinen RAL9003, harmaa RAL7035 ja musta RAL9005  
Ruuvit ruostumatonta terästä, ilkivallan kestävät

Saatavana myös: Asymmetrinen valonjako, HF- tunnistin tai Dali

Käyttö: Sisä- ja ulkotilat, HF- tunnistimella vain sisätiloihin

Asennus: Katto/Seinä

Jännite: 220-240V AC, 50/60 Hz

CCT / CRI: 4000K / CRI >80. Saatavana myös 3000K

Liitäntä: 2x 20.5 mm ø läpiviennit, -o- 2x1.5mm<sup>2</sup>

Suojausluokka: II

Teho: 18W. Saatavana myös 9W, 13W ja 20W

IK- luokka: IK10 20 J

Takuu: L70B50 50 000h/5v



Sähkönumero	Tyyppi/Kuvaus
42 374 55	Voila yleisvalaisin ilkivaltasuojattu IK10 20J 18W 2130lm IP55

## Bang

Rakenne: Runko vahvistettua polyamidia  
Sulkulasi opaalipolykarbonaattia  
Väri valkoinen  
Ruuvit ruostumatonta terästä, ilkivallan kestävät

Saatavana myös: HF- tunnistimella tai Dali

Käyttö: Sisä- ja ulkotilat, HF- tunnistimella vain sisätiloihin

Asennus: Katto/Seinä

Jännite: 220-240V AC, 50/60 Hz

CCT / CRI: 4000K / CRI >80. Saatavana myös 3000K

Liitäntä: 2x 20.5 mm ø läpiviennit, -o- 2x1.5mm<sup>2</sup>

Suojausluokka: II

Teho: 18W. Saatavana myös 9W, 13W ja 20W

IK- luokka: IK10+ 50 J

Takuu: L80B50 50 000h/5v



Sähkönumero	Tyyppi/Kuvaus
42 374 56	Bang yleisvalaisin ilkivaltasuojattu IK10 50J 18W 2100lm IP55

## Senspot

Rakenne:	Kehys polyesteripinnoitettua valuseosta Sulkulasi kirkasta polykarbonaattia Väri valkoinen Ilkivallan kestävät ruuvit
Käyttö:	Sisä- ja ulkotilat, HF- tunnistimella vain sisätiloihin
Saatavana myös:	HF- tunnistimella tai Dali
Asennus:	Uppo
Jännite:	220-240V AC, 50/60 Hz
CCT / CRI:	4000K / CRI >80. Saatavana myös 3000K
Liitäntä:	Erillinen IP20 virtalähde, suljetussa IP65 kotelossa, o- 2x1.5mm <sup>2</sup>
Suojausluokka:	II
Teho:	16W, tai 12W
IK- luokka:	IK10+ 50 J (IP65). Saatavana myös IK10 20 J (IP44)
Takuu:	L80B50 50 000h/5v



Sähkönumero	Tyyppi/Kuvaus
45 367 00	Senspot ilkivaltasuojattu IK10 50J alasvalo 16W 1630lm IP65

## Rondo

Rakenne:	Runko valettua merialumiiniseosta, sulkulasi opaalia polykarbonaattia Väri musta RAL9005, valkoinen RAL9016 tai harmaa RAL9006 Ruuvit ruostumatonta terästä, ilkivallan kestävät
Saatavana myös:	HF- tunnistimella tai Dali
Käyttö:	Sisä- ja ulkotilat, HF- tunnistimella vain sisätiloihin
Asennus:	Katto/Seinä ja uppo as. erillisellä kehyksellä
Jännite:	220-240V AC, 50/60 Hz
CCT / CRI:	4000K / CRI >80. Saatavana myös 3000K
Liitäntä:	2x 20.5 mm ø läpiviennit o- 3x1.5mm <sup>2</sup>
Suojausluokka:	I
Teho:	17W, 12W tai 20W
IK- luokka:	IK10++ 120 J
Takuu:	L80B50 50 000h/5v



Sähkönumero	Tyyppi/Kuvaus
45 367 01	Rondo seinä-/kattovalaisin, musta, upotus erillisellä kehyksellä 17W 2150lm IP66

## Titan Compact

Rakenne:	Runko polyesteripinnoitettua sinkittyä terästä Sulkulasi opaalipolykarbonaattia Väri grafiitin harmaa RAL7016 Ruuvit ruostumatonta terästä, ilkivallan kestävät
Saatavana myös:	HF tunnistimella tai Dali
Käyttö:	Sisä- ja ulkotilat, HF- tunnistimella vain sisätiloihin
Asennus:	Katto/Seinä, erilliset versiot uppoasennukseen
Jännite:	220-240V AC, 50/60 Hz
CCT / CRI:	4000K / CRI >80, tai 3000K
Liitäntä:	2x M20 läpiviennit o- 3x1.5mm <sup>2</sup> , myös läpijohdotetut mallit
Suojausluokka:	I
Teho:	17W. Saatavana myös 11W, 31W ja 43W
IK- luokka:	IK10++ 80 J
Takuu:	L90B50 50 000h/5v



Sähkönumero	Tyyppi/Kuvaus
45 367 02	Titan Comapact ilkivaltasuojattu IK10 80J seinävalaisin 21W 1800lm IP65

## MX - Street

Rakenne:	Runko alumiinia Sulkulasi lasia
Asennus:	Pylvääseen ø 60 mm
Jännite:	230V
CCT / CRI:	4000K / CRI >70
Liitäntä:	3x 2.5mm <sup>2</sup>
Tehot:	29W/47W/56W/84W. Saatavana myös 108W
Valonjaot:	30°x120°, 45°x150°, 70°x120°
Takuu:	5 vuotta



Sähkönumero	Tyyppi/Kuvaus
45 444 00	MX - Street katuvalaisin 29W 3300lm IP66 30°x120°
45 444 01	MX - Street katuvalaisin 29W 3300lm IP66 45°x150°
45 444 02	MX - Street katuvalaisin 29W 3250lm IP66 70°x120°
45 444 03	MX - Street katuvalaisin 47W 5500lm IP66 30°x120°
45 444 04	MX - Street katuvalaisin 47W 5500lm IP66 45°x150°
45 444 05	MX - Street katuvalaisin 47W 5400lm IP66 70°x120°
45 444 06	MX - Street katuvalaisin 56W 6600lm IP66 30°x120°
45 444 07	MX - Street katuvalaisin 56W 6600lm IP66 45°x150°
45 444 08	MX - Street katuvalaisin 56W 6500lm IP66 70°x120°
45 444 09	MX - Street katuvalaisin 84W 9950lm IP66 30°x120°
45 444 10	MX - Street katuvalaisin 84W 9950lm IP66 45°x150°
45 444 11	MX - Street katuvalaisin 84W 9800lm IP66 70°x120°

## Konic

Rakenne:	Runko korroosiota kestävää alumiinia Sulkulasi PMMA, matta
Asennus:	Pylvääseen ø 76 mm
Jännite:	220V-240V, 50-60 Hz
CCT / CRI:	4000K / CRI >70
Liitäntä:	3x 2.5mm <sup>2</sup>
Tehot:	37W ja 34W. Saatavana myös useita muuta vaihtoehtoja 9-53W mallista riippuen
Valonjaot:	epäsymmetrinen erittäin leveä (ABX) ja leveä (AB) sekä symmetrinen pyöreä



Sähkönumero	Tyyppi/Kuvaus
45 615 00	544 2402ABX pylväsvälaisin 37W 4890lm IP65
45 615 01	544 3201A pylväsvälaisin 34W 4790lm IP65
45 615 02	544 2402R pylväsvälaisin 37W 4890lm IP65

## Rocca

Rakenne: Runko polyesterijauhemaalattua korroosiosuojattua alumiinia  
Sulkulasi polykarbonaattia  
Väri musta RAL9005  
Ruuvit ruostumatonta terästä, ilkivallan kestävät

Asennus: Maa-/betonianskurointi  
Jännite: 220-240V AC, 50/60 Hz  
CCT / CRI: 4000K / CRI >80  
Liitäntä: 2x 20.5 mm ø läpiviennit -o- 3x1.5mm<sup>2</sup>  
Suojausluokka: I  
Teho: 30W  
IK- luokka: IK10 20 J  
Takuu: L70B50 50 000h/3v



Sähkönumero	Tyyppi/Kuvaus
45 367 03	Rocca ilkivaltasuojattu IK10 20J pollarivalaisin 30W 363lm IP55

## Decade

Rakenne: Runko polyesterijauhemaalattua korroosiosuojattua alumiinia  
Sulkulasi polykarbonaattia  
Väri musta RAL9005  
Ruuvit ruostumatonta terästä, ilkivallan kestävät

Asennus: Maa-/betonianskurointi  
Jännite: 220-240V AC, 50/60 Hz  
CCT / CRI: 4000K / CRI >80  
Liitäntä: 2x 20.5 mm ø läpiviennit -o- 3x1.5mm<sup>2</sup>  
Suojausluokka: I  
Teho: 30W  
IK- luokka: IK10 20 J  
Takuu: L70B50 50 000h/3v



Sähkönumero	Tyyppi/Kuvaus
45 367 04	Decade ilkivaltasuojattu IK10 20J pollarivalaisin 30W 935lm IP54

## M55-BD-Ex liiketunnistin / hämäräkytkin

Ex II2G Ex d IIC T6 Gb  
Ex II2D Ex tb IIIC T80°C Db

Jännite Un (V): 250VAC, 50 - 60Hz  
Kosketin 1 x CO: 230VAC, 5A / 1250VAC  
Valaistustaso: Säädetävissä 1 - 1400 lux  
Liiketunnistin: n. 10m  
Kytentäaika: Säädetävissä 10s - 30min  
Kotelo: SSt 1.4404  
Kotelointiluokka: IP65 / 67  
Liitäntä: M25 (sisältyy)



Sähkönumero	Kuvaus / Tyyppi
26 179 00	M55-BD-Ex liiketunnistin / hämäräkytkin 30min 230VAC
26 179 01	M55-BD-Ex sääsuoja SSt

## GHG 791 01 / 02 jakorasiat Exe

Ex II2G Ex e IIC T6 Gb  
Ex II2D Ex tb IIIC T80°C

Materiaali: Polyamidi  
Koko: 81,5 x 100mm (GHG 791 01)  
117,5 x 113,5mm (GHG 791 02)  
Jännite Un (V): Max 690VAC  
Virta In (A): Max 28A / 32A  
Liittimet: 4 + 1 / 6 + 2, tappiliittimet johtimille 1,5 ... 6mm<sup>2</sup> tai jousiliittimet  
Kotelointiluokka: IP66  
Holkkitiiviste: M-kierre (sisältyy), Määrä/koko tyyppin mukaan  
Kiinteät holkkitiivisteet



Sähkönumero	Kuvaus / Tyyppi
71 103 00	GHG 791 01 jakorasia 4 + 1 / 2 x M25 Ø 10 - 17mm
71 103 01	GHG 791 01 jakorasia 4 + 1 / 4 x M25 Ø 10 - 17mm
71 103 02	GHG 791 02 jakorasia 6 + 2 / 4 x M25 Ø 10 - 17mm
71 103 03	GHG 791 02 jakorasia 6 + 2 / 6 x M32 Ø 12 - 21mm
71 103 04	GHG 791 02 jakorasia 6 + 2 / 6 x M25 Ø 10 - 17mm

## GHG 791 01 / 02 liitäntärasiat Exe / Exi

Ex II2G Ex e IIC T6 Gb  
Ex II2D Ex tb IIIC T80°C

Materiaali: Polyamidi  
Koko: 81,5 x 100mm (GHG 791 01)  
117,5 x 113,5mm (GHG 791 02)  
Jännite Un (V): Max 690VAC  
Virta In (A): Kuormitustaulukon mukaan  
Liittimet: Exe, ruuvikiristeinen (RL) tai jousivoimaliitin (JL)  
PE-liitin / kisko: Kyllä / ei, rakenteen mukaan  
Koteloituusluokka: IP66  
Holkkitiiviste: M-kierre (sisältyy), määrä tyyppin mukaan



GHG 791 01



GHG 791 02



Sähkönumero	Kuvaus / Tyyppi
71 103 05	GHG 791 01 liitäntärasia 6 + 2 PE (RL) 2,5mm <sup>2</sup> 1 x M25 (Ø 8 - 17,5) + M25 (2 x Ø 4 - 7) Exe
71 103 11	GHG 791 01 liitäntärasia 6 + 2 PE (RL) 2,5mm <sup>2</sup> 1 x M25 (Ø 8 - 17,5) + M25 (2 x Ø 4 - 7) Exi
71 103 12	GHG 791 01 liitäntärasia 6 + 2 PE (RL) 2,5mm <sup>2</sup> 1 x M25 (Ø 8 - 17,5) + 2 x M12 (Ø 5 - 7) Exi
71 103 13	GHG 791 01 liitäntärasia 6 + 2 PE (RL) 2,5mm <sup>2</sup> 1 x M25 (Ø 8 - 17,5) + 2 x M12 (Ø 5 - 7) Exi
71 103 14	GHG 791 02 liitäntärasia 1 x M25 4 x M12 / 12 x UT 2,5mm <sup>2</sup> (RL) 4 x PE / PA Exe
71 103 15	GHG 791 02 liitäntärasia 1 x M25 4 x M12 / 12 x UT 2,5mm <sup>2</sup> (RL) 4 x PE / PA Exi

## GHG 731 / 721 / STB riviliitinkotelot Exe / Exi

Ex II2G Ex e IIC T6 Gb  
Ex II2D Ex tb IIIC T80°C

Materiaali: GRP tai SSt 1.4404  
Jännite Un (V): Max 690VAC  
Virta In (A): Kuormitustaulukon mukaan  
Liittimet: Exe, ruuvikiristeinen (RL) tai jousivoima liitin (JL)  
PE-liitin / kisko: Kyllä / ei, rakenteen mukaan  
Koteloituusluokka: IP66  
Holkkitiiviste: M-kierre (sisältyy), määrä tyyppin mukaan



GHG 731 11



STB 191509



GHG 721 00



Sähkönumero	Kuvaus / Tyyppi
34 314 00	GHG 731 11 6 x M25 (Ø 8 - 17,5) + 1 x M25 drain / 6 + 3 PE 10mm <sup>2</sup> GRP
34 314 01	STBS191509 4 x M20 (Ø 7 - 12) / 1 - 10 2,5mm <sup>2</sup> (RL) + 4 PE 2GD SSt
34 314 02	GHG 721 00 1 x M25 (Ø 8 - 17,5) / 8 x M20 (Ø 5 - 13) / 24 x UT 2,5mm <sup>2</sup> (RL) / PE-kisko GRP

Malux Finland Oy:n CAP-kokoonpanosta räätälöidyt kotelorakenteet kalustettuna ja sertifioituna, valmiina asennukseen. Kerro meille mitä tarvitset niin toteutamme tarpeesi.



## GHG 960 holkkitiiviste Exe

Ex II2G Ex eb IIC Gb

Ex II2D Ex tb IIIC Db

Materiaali: Polyamidi  
 Kotelointiluokka: IP66  
 Väri: Kansimutteri musta (Exe) tai sininen (Exi)  
 Käyttölämpötila: -55°C / -40°C / -20°C ... +70°C (ks. tyyppi)



Sähkönumero	Kierre / Tyyppi / Kaapelin ulkohalkaisija
17 094 00	M12 GHG holkkitiiviste Ø 5 - 7mm pitkä L = 12mm musta
17 094 01	M16 GHG holkkitiiviste Ø 5,5 - 10mm pitkä L = 12mm musta
17 094 02	M20 GHG holkkitiiviste Ø 5,5 - 13mm pitkä L = 13mm musta
17 094 29	M20 GHG holkkitiiviste Ø 5,5 - 11mm pitkä L = 13mm -40°C musta
17 094 03	M25 GHG holkkitiiviste Ø 8 - 17,5mm pitkä L = 13mm musta
17 094 30	M25 GHG holkkitiiviste Ø 8 - 15mm pitkä L = 13mm -55°C musta
17 094 04	M32 GHG holkkitiiviste Ø 14 - 21mm pitkä L = 15mm musta
17 094 31	M32 GHG holkkitiiviste Ø 14 - 21mm pitkä L = 15mm -55°C musta
17 094 05	M40 GHG holkkitiiviste Ø 19 - 28mm pitkä L = 15mm -55°C musta
17 094 06	M50 GHG holkkitiiviste Ø 24 - 35mm pitkä L = 16mm -55°C musta
17 094 07	M63 GHG holkkitiiviste Ø 29 - 48mm pitkä L = 16mm -55°C musta
17 094 08	M12 GHG holkkitiiviste Ø 5 - 7mm pitkä L = 12mm sininen
17 094 09	M16 GHG holkkitiiviste Ø 5,5 - 10mm pitkä L = 12mm sininen
17 094 10	M20 GHG holkkitiiviste Ø 5,5 - 13mm pitkä L = 13mm sininen
17 094 32	M20 GHG holkkitiiviste Ø 5,5 - 11mm pitkä L = 13mm -40°C sininen
17 094 11	M25 GHG holkkitiiviste Ø 10 - 17,5mm pitkä L = 13mm sininen
17 094 33	M25 GHG holkkitiiviste Ø 8 - 15mm pitkä L = 13mm -55°C sininen
17 094 12	M32 GHG holkkitiiviste Ø 14 - 21mm pitkä L = 15mm sininen
17 094 34	M32 GHG holkkitiiviste Ø 14 - 21mm pitkä L = 15mm -55°C sininen
17 094 13	M40 GHG holkkitiiviste Ø 19 - 28mm pitkä L = 15mm -55°C sininen
17 094 14	M50 GHG holkkitiiviste Ø 24 - 35mm pitkä L = 16mm -55°C sininen
17 094 15	M63 GHG holkkitiiviste Ø 29 - 48mm pitkä L = 16mm -55°C sininen
17 094 16	M20 GHG trumpet Ø 8 - 13mm -40°C musta sisältää vastamutterin
17 094 17	M25 GHG trumpet Ø 11 - 16mm -40°C musta sisältää vastamutterin
17 094 18	M32 GHG trumpet Ø 15 - 20mm -40°C musta sisältää vastamutterin
17 094 19	M40 GHG trumpet Ø 19 - 27mm -40°C musta sisältää vastamutterin
17 094 20	M50 GHG trumpet Ø 26 - 34mm -40°C musta sisältää vastamutterin
17 094 21	M63 GHG trumpet Ø 35 - 46mm -40°C musta sisältää vastamutteri

## Newcap MS-e Exe ja Newcap CT-e (EMC) Exe holkkitiivisteet

Ex II2G Ex eb IIC  
Ex II2D Ex tb IIIC

Materiaali: Niklattu messinki  
Tasotiiviste: Rungon O-rengas tiiviste  
Koteloitiluokka: IP68  
Käyttölämpötila: -20°C ... +80°C  
Ei armeeratulle kaapelille



Sähkönumero	Kierre / Tyyppi / Kaapelin ulkohalkaisija
17 095 24	M12 Newcap MS-e holkkitiiviste No. 4 Ø 4 - 6,5mm
17 095 25	M16 Newcap MS-e holkkitiiviste No. 5 Ø 5,5 - 10mm
17 095 26	M20 Newcap MS-e holkkitiiviste No. 5 Ø 5,5 - 10mm
17 095 76	M20 Newcap MS-e holkkitiiviste No. 6 Ø 7,5 - 13mm
17 095 27	M25 Newcap MS-e holkkitiiviste No. 6 Ø 6 - 13mm
17 095 77	M25 Newcap MS-e holkkitiiviste No. 7 Ø 11,5 - 18mm
17 095 28	M32 Newcap MS-e holkkitiiviste No. 7 Ø 11,5 - 18mm
17 095 78	M32 Newcap MS-e holkkitiiviste No. 8 Ø 17,5 - 24,5mm
17 095 29	M40 Newcap MS-e holkkitiiviste No. 8 Ø 24 - 32mm
17 095 79	M50 Newcap MS-e holkkitiiviste No. 9 Ø 24 - 32mm
17 095 30	M50 Newcap MS-e holkkitiiviste No. 10 Ø 31 - 40,5mm
17 095 31	M63 Newcap MS-e holkkitiiviste No. 11 Ø 39 - 53mm
17 095 32	M16 Newcap CT-e EMC holkkitiiviste No. 4 Ø 4 - 6,5mm
17 095 80	M16 Newcap CT-e EMC holkkitiiviste No. 5 Ø 5,5 - 10mm
17 095 33	M20 Newcap CT-e EMC holkkitiiviste No. 5 Ø 5,5 - 10mm
17 095 81	M20 Newcap CT-e EMC holkkitiiviste No. 6 Ø 7,5 - 13mm
17 095 34	M25 Newcap CT-e EMC holkkitiiviste No. 6 Ø 7,5 - 13mm
17 095 82	M25 Newcap CT-e EMC holkkitiiviste No. 7 Ø 11,5 - 18mm
17 095 35	M32 Newcap CT-e EMC holkkitiiviste No. 7 Ø 11,5 - 18mm
17 095 83	M32 Newcap CT-e EMC holkkitiiviste No. 8 Ø 17,5 - 24,5mm
17 095 36	M40 Newcap CT-e EMC holkkitiiviste No. 8 Ø 17,5 - 24,5mm
17 095 84	M40 Newcap CT-e EMC holkkitiiviste No. 9 Ø 24 - 32mm
17 095 85	M50 Newcap CT-e EMC holkkitiiviste No. 9 Ø 24 - 32mm
17 095 37	M50 Newcap CT-e EMC holkkitiiviste No. 10 Ø 31 - 40,5mm
17 095 38	M63 Newcap CT-e EMC holkkitiiviste No. 10 Ø 31 - 40,5mm
17 095 86	M63 Newcap CT-e EMC holkkitiiviste No. 11 Ø 39 - 53mm

## ADE 1F2 Exe / Exd holkkitiivisteet

Ex II2G Ex eb IIC / Ex db IIC

Ex II2D Ex tb IIIC

Materiaali: Niklattu messinki  
 Koteloitusluokka: IP66  
 Käyttölämpötila: -60°C ... +140°C  
 Ei armeeratulle kaapelille



Sähkönumero	Kierre / Tyyppi / Kaapelin ulkohalkaisija
17 095 00	M12 ADE 1F2 holkkitiiviste No. 4 Ø 4,5 - 8mm
17 095 01	M16 ADE 1F2 holkkitiiviste No. 5 Ø 7 - 12mm
17 095 55	M16 ADE 1F2 holkkitiiviste No. 4 Ø 4,5 - 8,5mm
17 095 87	M20 ADE 1F2 holkkitiiviste No. 3 Ø 2,8 - 5,5mm
17 095 56	M20 ADE 1F2 holkkitiiviste No. 4 Ø 4,5 - 8,5mm
17 095 57	M20 ADE 1F2 holkkitiiviste No. 5 Ø 7 - 12mm
17 095 02	M20 ADE 1F2 holkkitiiviste No. 6 Ø 10 - 16mm
17 095 58	M25 ADE 1F2 holkkitiiviste No. 5 Ø 7 - 12mm
17 095 59	M25 ADE 1F2 holkkitiiviste No. 6 Ø 10 - 16mm
17 095 03	M25 ADE 1F2 holkkitiiviste No. 7 Ø 13,5 - 20,5mm
17 095 04	M32 ADE 1F2 holkkitiiviste No. 8 Ø 18 - 27,5mm
17 095 88	M40 ADE 1F2 holkkitiiviste No. 8 Ø 18 - 26mm
17 095 05	M40 ADE 1F2 holkkitiiviste No. 9 Ø 23 - 34mm
17 095 06	M50 ADE 1F2 holkkitiiviste No. 10 Ø 29 - 41mm
17 095 89	M50 ADE 1F2 holkkitiiviste No. 11 Ø 35 - 45mm
17 095 07	M63 ADE 1F2 holkkitiiviste No. 12 Ø 42 - 56mm
17 095 08	M75 ADE 1F2 holkkitiiviste No. 13 Ø 50 - 65mm
17 095 90	M110 ADE 1F2 holkkitiiviste No. 16 Ø 75 - 93mm

## ADE 4F Exe / Exd holkkitiivisteet

Ex II2G Ex eb IIC / Ex db IIC

Ex II2D Ex tb IIIC

Materiaali: Niklattu messinki  
 Koteloitusluokka: IP66  
 Käyttölämpötila: -60°C ... +140°C  
 Armeeratulle kaapelille



Sähkönumero	Kierre / Tyyppi / Kaapelin sisä- ja ulkohalkaisija
17 095 12	M16 ADE 4F holkkitiiviste No. 6 Ø 7 - 12 / 10 - 16mm ARM
17 095 64	M16 ADE 4F holkkitiiviste No. 5 Ø 4 - 8,5 / 7 - 12mm ARM
17 095 13	M20 ADE 4F holkkitiiviste No. 7 Ø 10 - 15,5 / 13,5 - 21mm ARM
17 095 65	M20 ADE 4F holkkitiiviste No. 5 Ø 4,5 - 8 / 7 - 12mm ARM
17 095 66	M20 ADE 4F holkkitiiviste No. 6 Ø 7 - 12 / 10 - 16mm ARM
17 095 14	M25 ADE 4F holkkitiiviste No. 8 Ø 13,5 - 20,5 / 18 - 27,5mm ARM
17 095 67	M25 ADE 4F holkkitiiviste No. 6 Ø 7 - 12 / 10 - 16mm ARM
17 095 68	M25 ADE 4F holkkitiiviste No. 7 Ø 13,5 - 21mm ARM
17 095 15	M32 ADE 4F holkkitiiviste No. 9 Ø 18 - 26 / 23 - 34mm ARM
17 095 69	M32 ADE 4F holkkitiiviste No. 8 Ø 18 - 27,5mm ARM
17 095 16	M40 ADE 4F holkkitiiviste No. 10 Ø 23 - 34 / 29 - 41mm ARM
17 095 70	M40 ADE 4F holkkitiiviste No. 9 Ø 18 - 27,5 / 23 - 34mm ARM
17 095 17	M50 ADE 4F holkkitiiviste No. 11 Ø 29 - 41 / 35 - 48mm ARM
17 095 71	M50 ADE 4F holkkitiiviste No. 10 Ø 23 - 34 / 29 - 41mm ARM
17 095 18	M63 ADE 4F holkkitiiviste No. 13 Ø 42 - 53 / 50 - 65mm ARM
17 095 91	M63 ADE 4F holkkitiiviste No. 12 Ø 42 - 56mm ARM
17 095 19	M75 ADE 4F holkkitiiviste No. 14 Ø 50 - 62,5 / 58 - 74mm ARM
17 095 20	M90 ADE 4F holkkitiiviste No. 16 Ø 66 - 78 / 75 - 93mm ARM
17 095 92	M90 ADE 4F holkkitiiviste No. 15 Ø 66 - 83 / 85 - 104mm ARM

## GHG 960 Exe kierresulkutulpat

Ex II2G Ex e II Gb  
Ex II2D Ex tD A21 IP66

Materiaali: Polyamidi  
Kotelointiluokka: IP66  
Käyttölämpötila: -55°C ... +70°C



Sähkönumero	Kierre / Tyyppi
17 094 22	M16 kierresulkutulppa kuusiokolo musta
17 094 23	M20 kierresulkutulppa kuusiokolo musta
17 094 24	M25 kierresulkutulppa kuusiokolo musta
17 094 25	M32 kierresulkutulppa kuusiokolo musta
17 094 26	M40 kierresulkutulppa kuusiokolo musta
17 094 27	M50 kierresulkutulppa kuusiokolo musta
17 094 28	M63 kierresulkutulppa kuusiokolo musta

## CY Exe / Exd kierresulkutulpat

Ex II2G Ex e IIC Gb / Ex db IIC Gb  
Ex II2D Ex tb IIIC Db

Materiaali: Niklattu messinki  
Kotelointiluokka: IP66  
Kierre: M tai NPT



Sähkönumero	Kierre / Tyyppi / Kaapelin ulkohalkaisija
17 095 39	M12 kierresulkutulppa mutterikanta
17 095 40	M16 kierresulkutulppa mutterikanta
17 095 41	M20 kierresulkutulppa mutterikanta
17 095 42	M25 kierresulkutulppa mutterikanta
17 095 43	M32 kierresulkutulppa mutterikanta
17 095 44	M40 kierresulkutulppa mutterikanta
17 095 45	M50 kierresulkutulppa mutterikanta
17 095 46	M63 kierresulkutulppa mutterikanta
17 095 93	NPT ½" kierresulkutulppa mutterikanta
17 095 94	NPT ¾" kierresulkutulppa mutterikanta
17 095 95	NPT 1" kierresulkutulppa mutterikanta
17 095 96	NPT 1¼" kierresulkutulppa mutterikanta
17 095 97	NPT 1½" kierresulkutulppa mutterikanta
17 095 98	NPT 2" kierresulkutulppa mutterikanta
17 095 99	NPT 2½" kierresulkutulppa mutterikanta

## GHG 960 1927 tyhjennys-/kondenssiventtiili Exe

Ex II2G Ex e IIC Gb

Materiaali: Polyamidi  
Kotelointiluokka: IP66  
Kierre: M-kierre x1,5  
Käyttölämpötila: -20°C ... +40°C



Sähkönumero	Kierre / Tyyppi
34 033 00	M25 tyhjennys-/kondenssiventtiili

## CVM tyhjennys- / tuuletustulppa Exe

Ex II2G Ex e IIC Gb

Ex II2D Ex t IIIC Db

Materiaali: GFN Nylon  
Koteloituusluokka: IP66  
Kierre: M-kierre x 1,5



Sähkönumero	Kierre / Tyyppi
34 033 01	M25 tyhjennys- / tuuletustulppa sisältää vastamutterin

## GHG 960 1954 tyhjennys- / tuuletustulppa Exe

Ex II2D Ex t IIIC Db IP66

Ex II2D Ex t IIIC Db IP66

Materiaali: Polyamidi  
Koteloituusluokka: IP66  
Kierre: M-kierre x 1,5  
Käyttölämpötila: -50°C ... +85°C



Sähkönumero	Kierre / Tyyppi
34 033 02	M25 tyhjennys- / tuuletustulppa sisältää vastamutterin

## AJM / BJM kierreadapterit

Ex II2G Ex e IIC Gb

Ex II2D Ex t IIIC Db

Materiaali: Nylon  
Koteloituusluokka: IP66  
Kierre: M x 1,5  
Lämpötila-alue: -20°C ... +65°C



Sähkönumero	Kierre / Tyyppi
17 265 00	M16-M20 laajennus AJM M - F pyöreä
17 265 01	M20-M25 laajennus AJM M - F pyöreä
17 265 02	M20-M16 supistus BJM M - F pyöreä
17 265 03	M25-M32 laajennus AJM M-F pyöreä
17 265 04	M25-M20 supistus BJM M - F pyöreä
17 265 14	M25-M16 supistus BJM M - F pyöreä
17 265 05	M32-M40 laajennus AJM M - F pyöreä
17 265 06	M32-M25 supistus BJM M - F pyöreä
17 265 15	M32-M20 supistus BJM M - F pyöreä
17 265 07	M40-M50 laajennus AJM M - F pyöreä
17 265 08	M40-M32 supistus BJM M - F pyöreä
17 265 16	M40-M25 supistus BJM M - F pyöreä
17 265 17	M50-M63 laajennus AJM M - F pyöreä
17 265 09	M50-M40 supistus BJM M - F pyöreä
17 265 18	M50-M32 supistus BJM M - F pyöreä
17 265 19	M50-M25 supistus BJM M - F pyöreä
17 265 10	M63-M50 supistus BJM M - F pyöreä
17 265 20	M63-M40 supistus BJM M - F pyöreä
17 265 21	M63-M32 supistus BJM M - F pyöreä

## ABA / BBA kierreadapterit

Ex II2G Ex e IIC Gb / Ex db IIC Gb  
Ex II2D Ex tb IIIC Db

Materiaali: Niklattu messinki  
Kotelointiluokka: IP66  
Kierre: M x 1,5  
Käyttölämpötila: -60°C ... +200°C



Sähkönumero	Kierre / Tyyppi
17 183 00	M16-M20 laajennus M - F kuusikulmio
17 095 49	M20-M25 laajennus M - F kuusikulmio
17 095 48	M20-M16 supistus M - F kuusikulmio
17 183 01	M25-M32 laajennus M - F kuusikulmio
17 095 50	M25-M20 supistus M - F kuusikulmio
17 183 02	M25-M16 supistus M - F kuusikulmio
17 183 03	M32-M50 laajennus M - F kuusikulmio
17 183 04	M32-M40 laajennus M - F kuusikulmio
17 095 51	M32-M25 supistus M - F kuusikulmio
17 183 05	M32-M20 supistus M - F kuusikulmio
17 183 06	M40-M50 laajennus M - F kuusikulmio
17 095 52	M40-M32 supistus M - F kuusikulmio
17 183 07	M40-M25 supistus M - F kuusikulmio
17 183 08	M40-M20 supistus M - F kuusikulmio
17 183 09	M50-M63 laajennus M - F kuusikulmio
17 095 53	M50-M40 supistus M - F kuusikulmio
17 183 10	M50-M32 supistus M - F kuusikulmio
17 183 11	M63-M75 laajennus M - F kuusikulmio
17 095 54	M63-M50 supistus M - F kuusikulmio
17 183 12	M63-M40 supistus M - F kuusikulmio
17 183 13	M75-M63 supistus M - F kuusikulmio
17 183 14	M75-M50 supistus M - F kuusikulmio
17 183 15	M75-M40 supistus M - F kuusikulmio

## GHG 511 16A pistorasiat ja pistotulpat

Ex II2G Ex ed IIC T6 Gb

Ex II2D Ex tD A21 T80°C IP66

Materiaali: GRP, polyamidi  
 Koteloituiluokka: IP66  
 Nimellisjännite: Max 400V 3-nap / Max 500V 5-nap / Max 690V 4-nap  
 Nimellisvirta: 16A  
 Katkaisukyky AC-3: 16A  
 Liittimet: 2 x 1 - 4mm<sup>2</sup>  
 Liitäntä: Pistorasia, 1 kpl M25 holkkitiiviste + 1 kpl M25 kierresulikutulppa  
 Pistotulppa, Ø8 - 19mm (3-nap) / Ø12 - 21mm (5-nap)  
 Jatkopistorasia, Ø8 - 19mm (3-nap) / Ø12 - 21mm (5-nap)



Sähkönumero	Kuvaus / Tyyppi
24 055 00	Seinäpistorasia 16A 3P 250V 1P + N + PE 6h
24 055 02	Jatkopistorasia 16A 3P 250V 1P + N + PE 6h
24 055 01	Pistotulppa 16A 3P 250V 1P + N + PE 6h
24 055 03	Seinäpistorasia 16A 5P 400V 3P + N + PE 6h
24 055 05	Jatkopistorasia 16A 5P 400V 3P + N + PE 6h
24 055 04	Pistotulppa 16A 5P 400V 3P + N + PE 6h

## GHG 512 32A pistorasiat ja pistotulpat

Ex II2G Ex ed IIC T6 Gb

Ex II2D Ex tD A21 T80°C IP66

Materiaali: GRP, polyamidi  
 Koteloituiluokka: IP66  
 Nimellisjännite: 380 - 415V 5-nap  
 Nimellisvirta: 32A  
 Katkaisukyky AC-3: 32A / 690V  
 Liittimet: Pistorasia 2 x 4 - 10mm<sup>2</sup>, pistotulppa 1 - 6mm<sup>2</sup>  
 Liitäntä: Pistorasia, 1 kpl M40 holkkitiiviste + 1 kpl M40 kierresulikutulppa  
 Pistotulppa, Ø12 - 28mm (5-nap)  
 Jatkopistorasia, Ø12 - 28mm (5-nap)



Sähkönumero	Kuvaus / Tyyppi
24 055 06	Seinäpistorasia 32A 5P 400V 3P + N + PE 6h
24 055 10	Jatkopistorasia 32A 5P 400V 3P + N + PE 6h
24 055 07	Pistotulppa 32A 5P 400V 3P + N + PE 6h

## GHG 514 63A pistorasiat ja pistotulpat

Ex II2G Ex db eb IIC/IIB T5/T6 Gb

Ex II2D Ex tb IIIC T80°C Db

Materiaali: GRP, polyamidi  
 Koteloituiluokka: IP66  
 Nimellisjännite: 380 - 415V 5-nap  
 Nimellisvirta: 63A  
 Katkaisukyky AC-3: 63A / 690V  
 Liittimet: Pistorasia 2 x 4 - 25 / 35mm<sup>2</sup>, pistotulppa 4 - 16 / 25mm<sup>2</sup>  
 Liitäntä: Pistorasia, 1 kpl M50 holkkitiiviste + 1 kpl M50 kierresulikutulppa  
 Pistotulppa, Ø19 - 34mm (5-nap)



Sähkönumero	Kuvaus / Tyyppi
24 055 08	Seinäpistorasia 63A 5P 400V 3P + N + PE 6h
24 055 09	Pistotulppa 63A 5P 400V 3P + N + PE 6h

## GHG 26 turvakytkimet

Ex II2G Ex ed IIC T6

Ex II2D Ex tD A21 IP66 T80°C

Materiaali: GRP / polyamidi  
 Koteloituiluokka: IP66  
 Nimellisjännite: Max 690V (10A Max 500V)  
 Nimellisvirta: 10A, 20A, 40A, 80A, 125A, 180A  
 Koskettimet: 3 + 1no tai 3P + 1no 1nc (katso tyyppi)  
 Katkaisukyky AC-3: 400V  
 Liittimet: 2,5 - 120mm<sup>2</sup> (koko mallikohtainen)  
 Läpiviennit: 3kpl M holkkitiiviste (katso tyyppi)



Sähkönumero	Kuvaus / Tyyppi
36 089 00	Turvakytkin 10A 3P + 1no 2 x M25 (Ø 8 - 17,5) + 1 x M20 (Ø 5 - 13) n. 4,5kW
36 089 01	Turvakytkin 20A 3P + 1no 2 x M32 (Ø 14 - 21) + 1 x M25 (Ø 8 - 17,5) n. 9kW
36 089 02	Turvakytkin 40A 3P + 1no 2 x M40 (Ø 19 - 28) + 1 x M25 (Ø 8 - 17,5) n. 20kW
36 089 03	Turvakytkin 80A 3P + 1no 1nc 2 x M50 (Ø 24 - 35) + 1 x M25 (Ø 8 - 17,5) n. 40kW
36 089 04	Turvakytkin 125A 3P + 1no 1nc 2 x M63 (Ø 27 - 48) + 1 x M25 (Ø 8 - 17,5) n. 65kW
36 089 05	Turvakytkin 180A 3P + 1no 1nc 2 x M63 (Ø 29 - 48) + 1 x M25 (Ø 8 - 17,5) n. 90kW

## GHG 635 moottorinsuojakytkimet

Ex II2G Ex ed IIC T5/T6

Ex II2D Ex tD A21 IP66 T80°C

Materiaali: GRP  
 Koteloituiluokka: IP66  
 Nimellisjännite: Max 690V  
 Nimellisvirta: 0,16A ... 25A (tyyppikohtainen)  
 Koskettimet: 3P (3-napainen)  
 Katkaisukyky AC-3: 25A / 690V  
 Liittimet: 2,5mm<sup>2</sup>  
 Läpiviennit: 2kpl M holkkitiiviste (katso tyyppi)



Sähkönumero	Kuvaus / Tyyppi
37 115 00	GHG 635 moottorinsuojakytkin 0,1 - 0,16A 2 x M25 (Ø 8 - 17,5)
37 115 01	GHG 635 moottorinsuojakytkin 0,16 - 0,25A 2 x M25 (Ø 8 - 17,5)
37 115 02	GHG 635 moottorinsuojakytkin 0,25 - 0,40A 2 x M25 (Ø 8 - 17,5)
37 115 03	GHG 635 moottorinsuojakytkin 0,40 - 0,63A 2 x M25 (Ø 8 - 17,5)
37 115 04	GHG 635 moottorinsuojakytkin 0,63 - 1,0A 2 x M25 (Ø 8 - 17,5)
37 115 05	GHG 635 moottorinsuojakytkin 1,0 - 1,6A 2 x M25 (Ø 8 - 17,5)
37 115 06	GHG 635 moottorinsuojakytkin 1,6 - 2,5A 2 x M25 (Ø 8 - 17,5)
37 115 07	GHG 635 moottorinsuojakytkin 2,5 - 4,0A 2 x M25 (Ø 8 - 17,5)
37 115 08	GHG 635 moottorinsuojakytkin 4,0 - 6,3A 2 x M25 (Ø 8 - 17,5)
37 115 09	GHG 635 moottorinsuojakytkin 6,3 - 9,0A 2 x M32 (Ø 12 - 21)
37 115 10	GHG 635 moottorinsuojakytkin 9,0 - 12,5A 2 x M32 (Ø 12 - 21)
37 115 11	GHG 635 moottorinsuojakytkin 12,5 - 16A 2 x M32 (Ø 12 - 21)
37 115 12	GHG 635 moottorinsuojakytkin 16,0 - 20,0A 2 x M32 (Ø 12 - 21)
37 115 13	GHG 635 moottorinsuojakytkin 20,0 - 25,0A 2 x M32 (Ø 12 - 21)



## GHG 273 keinuvipukytkimet

Ex II2G Ex de IIC T6

Ex II2D Ex tD A21 IP66 T80°C

Materiaali: Polyamidi  
 Jännite Un (V): 250VAC, 50 - 60Hz  
 Virta In (A): 16A  
 Kotelointiluokka: IP66  
 Holkkitiiviste: M25 (sisältyy), suunta käännettävissä ylös tai alas



Sähkönumero	Kuvaus / Tyyppi
20 124 00	GHG 273 keinuvipukytin ON - OFF 2NAP 1 x M25 (Ø 8 - 17,5) "2-kytkin"
20 124 01	GHG 273 keinuvipukytin vaihto 1 x M25 (Ø 8 - 17,5) "6-kytkin"
20 124 02	GHG 273 keinuvipukytin impulssi 1 x M25 (Ø 8 - 17,5)

## GHG 411 ohjauspainikkeet ja -kytkimet

Ex II2G Ex de IIC T6 Gb

Ex II2D Ex tb IIIC T80°C Db

Materiaali: Polyamidi  
 Kotelointiluokka: IP65 / IP66  
 Nimellisjännite: Max 690V  
 Nimellivirta: 16A  
 Koskettimet: Mallikohtainen, painikkeen ja/tai kytintoiminnon mukaan  
 Katkaisukyky AC-15: 6A 250V  
 Liittimet: 2,5mm<sup>2</sup>  
 Läpiviennit: M25 holkkitiiviste



GHG 411 81



GHG 411 82



GHG 411 83



Sähkönumero	Kuvaus / Tyyppi
71 103 06	GHG 411 81 palautuva painike 1no + 1nc 1 x M25 IECEx
71 103 20	GHG 411 81 palautuva painike 1no + 1nc 1 x M25
71 103 10	GHG 411 81 ohjauskytkin 0 - 1, 1no + 1nc 1 x M25 IECEx *
71 103 08	GHG 411 82 2 x palautuva painike 1no + 1nc 1 x M25
71 103 21	GHG 411 82 2 x palautuva painike 1no + 1nc (kullatut) 1 x M25
71 103 09	GHG 411 83 2 x palautuva painike 1no + 1nc + merkkilamppu 1 x M25 IECEx
71 103 22	GHG 411 83 2 x palautuva painike 1no + 1nc + merkkilamppu 1 x M25

\* Pelkästään 2G luokiteltu

Painikkeissa kilpimerkit: 0, I, II, stop, start  
 Merkkilamppujen väriinssit sisältävät; kirkas, vihreä, keltainen, punainen

## GHG 411 hätä-seis painikkeet

Ex II2G Ex de IIC T6 Gb  
Ex II2D Ex tb IIIC T80°C Db

Materiaali: Polyamidi  
Kotelointiluokka: IP66  
Nimellisjännite: Max 690V  
Nimellisvirta: 16A  
Koskettimet: 1no + 1nc / 2nc / 2no + 2nc / 3nc + 1no / 4nc (katso malli)  
Katkaisukyky AC-3: 25A / 690V  
Liittimet: 2,5mm<sup>2</sup>  
Läpiviennit: M25 holkkitiiviste



Sähkönumero	Kuvaus / Tyyppi
71 103 07	P411 / SGTE015 / 1 x M25 hätä-seis painike 1no + 1nc IECEx
71 103 16	P411 / SGTE015 / 1 x M25 hätä-seis painike 1no + 1nc
71 103 17	P411 / SGTE013 / 1 x M25 hätä-seis painike 2nc
71 103 18	P412 / SGTE022 / 1 x M25 hätä-seis painike 2nc + 2no
71 103 19	P412 / SGTE023 / 1 x M25 / 32 hätä-seis painike ja keltainen suoja 3nc + 1no

## GHG 43 ohjauskytkimet Ex23 vääntimellä

Ex II2G Ex de IIC T6 Gb  
Ex II2D Ex tb IIIC T80°C Db

Materiaali: Polyamidi  
Kotelointiluokka: IP65 / IP66  
Nimellisjännite: Max 690V  
Nimellisvirta: 16A  
Vännin: Ex23 nokkakytkin, isompi väännin  
Koskettimet: Mallikohtainen, painikkeen ja/tai kytkintoiminnan mukaan  
Katkaisukyky AC-15: 6A 250V  
Liittimet: 2,5mm<sup>2</sup>  
Läpiviennit: M25 holkkitiiviste



Sähkönumero	Kuvaus / Tyyppi
36 089 10	GHG 432 ohjauskytkin 0 - 1 2no 1 x M25
36 089 11	GHG 432 valintakytkin 1 - 0 - 2 2co (2kpl 3as vaihto) 1 x M25 *
36 089 12	GHG 432 ohjauskytkin seis - 1 - start 2 x M25
23 095 00	GHG 434 ohjauskytkin seis - 1 - start + merkkilamppu kirkas 2 x M25
23 095 01	GHG 434 ohjauskytkin seis - 1 - start + A-mittari n/1A 0-100/150% 2 x M25 *

\* Pelkästään 2G luokiteltu

## Ex ES 98 rajakytkimet

Ex II2G Ex de IIC T6/T5 Gb  
Ex II2D Ex tb IIIC T80C/T90C Db

Materiaali: Metall, pulverimaalattu  
Kotelointiluokka: IP66  
Nimellisjännite: 250VAC  
Käyttölämpötila: -40°C ... +70°C  
Ohjainpää: W = nappi, D = vipurulla,  
DS = säädettävä vipurulla (mallikohtainen)  
Koskettimet: 1nc + 1no  
Katkaisukyky AC-15: 6A  
Liittimet: 0,75 ... 1,5mm<sup>2</sup>, ruuviliittimet  
Läpiviennit: M20 holkkitiiviste 7 - 13mm



Ex ES 98 W Ex ES 98 D Ex ES 98 DS



Zone

Sähkönumero	Kuvaus / Tyyppi
23 094 03	Ex ES 98-11 -40°C rajakytkin 1nc + 1no W Ø20
23 094 04	Ex ES 98 D-11 -40 °C rajakytkin 1nc + 1no D Ø20
23 094 05	Ex ES 98 DS-11 -40 °C rajakytkin 1nc + 1no DS (31 - 72mm) Ø20

## ES 95 rajakytkimet

Materiaali: Valumuovi  
Kotelointiluokka: IP67  
Nimellisjännite: 250VAC  
Käyttölämpötila: -20°C ... +80°C  
Ohjainpää: W = nappi, D = vipurulla,  
DS = säädettävä vipurulla (mallikohtainen)  
Koskettimet: 1nc + 1no, hopea  
Katkaisukyky AC-15: 6A  
Liittimet: Max 2,5mm<sup>2</sup>, ruuviliittimet  
Läpiviennit: M20 x 1,5



ES 95 W ES 95 D ES 95 DS

Sähkönumero	Kuvaus / Tyyppi
23 094 06	ES 95 W 10 / 1S rajakytkin 1nc + 1no W Ø6
23 094 07	ES 95 D 10 / 1S rajakytkin 1nc + 1no D Ø13
23 094 08	ES 95 DS 10 / 1S rajakytkin 1nc + 1no DS

## Ex GFS jalkapolkimet

Ex II2G Ex d IIC T6/T5 Gb  
Ex II2D Ex tb IIIC T80C/T95C Db

Materiaali: Metalli, pulverimaalattu  
Kotelointiluokka: IP65  
Jalkapedaali: 1 kpl  
Varvassuoja: Kyllä  
Nimellisjännite: 250VAC  
Koskettimet: Tyypin mukaan, esim. 1no + 1nc  
Katkaisukyky AC-15: 6A  
Liitäntä: Kiinteä 3m kaapeli 3 x 0,75mm<sup>2</sup>



Sähkönumero	Kuvaus / Tyyppi
23 094 00	Ex GFS 10 / 1S jalkapoljin 1nc + 1no 3m kaapelilla

## GFS jalkapolkimet

Materiaali: Metalli, pulverimaalattu  
Kotelointiluokka: IP65  
Jalkapedaali: 1 kpl (saatavana kahdella pedaalilla)  
Varvassuoja: Kyllä  
Nimellisjännite: 250VAC  
Koskettimet: Tyypin mukaan, esim. 1no + 1nc  
Katkaisukyky AC-15: 6A  
Liittimet: Max 2,5mm<sup>2</sup>  
Liitäntä: M20 holkkitiiviste

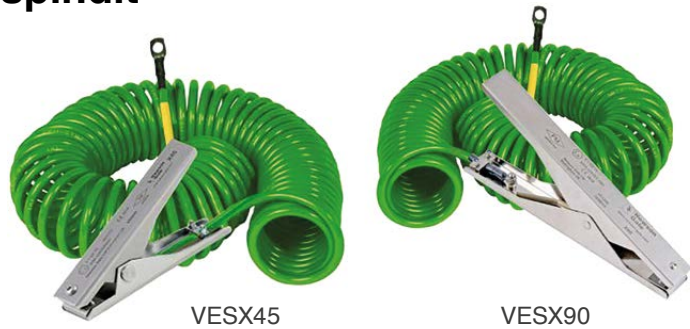


Sähkönumero	Kuvaus / Tyyppi
23 094 01	GFS 10/1S jalkapoljin 1no + 1nc
23 094 02	GFS 20/2S jalkapoljin 2no + 2nc

## VESX45 ja VESX90 maadoituspihdit

Ex II 1GD T6

Materiaali: SSt  
Maadoitusjohdin: Pihdit, spiraalit 3m tai 5m



Sähkönumero	Kuvaus / Tyyppi
64 248 00	VESX45 pihti SSt ilman johdinta
64 248 01	VESX45 pihti SSt + 3m vihreä spiraali 1 - w
64 248 02	VESX45 pihti SSt + 5m vihreä spiraali 1 - w
64 248 06	VESX90 pihti SSt ilman johdinta
64 248 07	VESX90 pihti SSt + 3m vihreä spiraali 1 - w
64 248 08	VESX90 pihti SSt + 5m vihreä spiraali 1 - w

## REEL maadoituskelat

Ex II 2GD T6

Materiaali: Pulverimaalattu teräs  
Maadoitusjohdin: 6m, 9m tai 15m

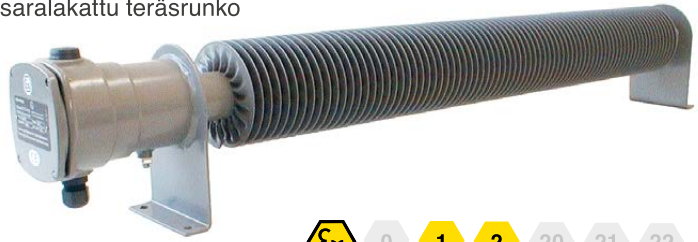


Sähkönumero	Kuvaus / Tyyppi
64 248 03	REEL20 kela 6m keltainen vaijeri + VESX45 pihti SSt
64 248 04	REEL30 kela 9m keltainen vaijeri + VESX45 pihti SSt
64 248 05	REEL50 kela 15m keltainen vaijeri + VESX45 pihti SSt
64 248 09	REEL20 kela 6m keltainen vaijeri + VESX90 pihti SSt
64 248 10	REEL30 kela 9m keltainen vaijeri + VESX90 pihti SSt
64 248 11	REEL50 kela 15m keltainen vaijeri + VESX90 pihti SSt

## DHG57(R4) sähkölämmittimet / -patterit

Ex II2G Ex db eb IIC T3

Materiaali:	SSt elementit, pulverimaalattu / vasaralakattu teräsrunko
Koteloituiluokka:	IP66
Nimellisjännite:	230V, 50 - 60Hz, 1-vaihe
Teho:	500W ... 2000W (mallikohtainen)
Pituus:	L= katso malli
Rajoitintermostaatti:	Ei
Suojaritiä:	Ei
Liittimet:	4mm <sup>2</sup> (U, 1, N, Pe)
Liitäntä:	1x M25 Holkkitiiviste + 1xM25 kierresulkutulppa



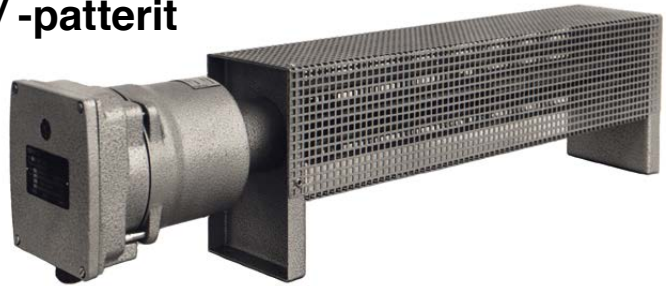
Sähkönumero	Kuvaus / Tyyppi
81 120 03	DHG57A02/R4 - 0,5 - T3 lämmitin (patteri) 500W L = 765mm
81 120 04	DHG57A02/R4 - 1 - T3 lämmitin (patteri) 1kW L = 1260mm
81 120 05	DHG57A02/R4 - 1,5 - T3 lämmitin (patteri) 1,5kW L = 1865mm
81 120 06	DHG57A02/R4 - 2 - T3 lämmitin (patteri) 2kW L = 2360mm

## DHG11(R1) sähkölämmittimet / -patterit

Ex II2G Ex db eb IIC T3 / T4

Materiaali:	SSt elementit, pulverimaalattu / vasaralakattu teräsrunko
Koteloituiluokka:	IP66
Nimellisjännite:	230V, 50 - 60Hz, 1-vaihe
Teho:	500W ... 3000W (mallikohtainen)
Pituus:	L= katso malli
Rajoitintermostaatti:	Kyllä, vastusten pintalämpötila, T-luokan mukaan
Ohjaustermostaatti:	Kyllä, mittaa vastusten pintalämpötilaa
Suojaritiä:	Kyllä
Liittimet:	4mm <sup>2</sup> , (U, 1, 2, N, Pe)
Liitäntä:	1 x M25 holkkitiiviste + 1 x M25 kierresulkutulppa

Suosittellemme erillisen huonetermostaatin käyttöä



Sähkönumero	Kuvaus / Tyyppi
81 120 00	DHG11B01/R1 - 0,5 - T3 lämmitin (patteri) 500W L = 900mm
81 120 01	DHG11B01/R1 - 1 - T3 lämmitin (patteri) 1kW L = 1450mm
81 120 02	DHG11B01/R1 - 2 - T3 lämmitin (patteri) 2kW L = 1450mm

## CREx 020 kaappilämmittimet

Ex II2G Ex db IIC T3 / T5 Gb

Ex II2D Ex tb IIIC T200°C / T100°C Db IP66

Materiaali:	Alumiiniprofiili
Koteloituiluokka:	IP66
Nimellisjännite:	230V, 50 - 60Hz, 1-vaihe
Teho:	50W ... 250W
Mitat:	L = katso malli
Liitäntä:	1m liitäntäjohto 3 x 0,75mm <sup>2</sup>



Sähkönumero	Kuvaus / Tyyppi
34 315 00	CREx 020 kojekaappilämmitin 50W clip T5
34 315 01	CREx 020 kojekaappilämmitin 100W ruuvi T5
34 315 02	CREx 020 kojekaappilämmitin 100W ruuvi T3
34 315 03	CREx 020 kojekaappilämmitin 250W ruuvi T3

## REx 011 DIN kaappitermostaatit

Ex II2G Ex db IIC T6 Gb

Ex II2D Ex tb IIIC T85°C Db IP66

Materiaali: Alumiiniprofiili  
 Koteloituiluokka: IP66  
 Nimellisjännite: 230V, 50 - 60Hz, 1-vaihe  
 Asetusarvo °C: Kiinteä 15°C tai 25°C  
 Kosketin: Co, max 250VAC 10A  
 Liitäntä: 1m liitäntäjohto 3 x 1mm<sup>2</sup>



Sähkönumero	Kuvaus / Tyyppi
26 138 04	REx011 DIN termostaatti 15°C
26 138 05	REx011 DIN termostaatti 25°C

## DSTR60ALE kapillaaritermostaatit

Ex II2G Ex db IIC T6 Gb

Ex 2D Ex tb IIIC T85°C Db IP66

Materiaali: Valualumiini  
 Koteloituiluokka: IP66  
 Nimellisjännite: 230V, 50 - 60Hz, 1-vaihe  
 Asetusarvo °C: Säädettävä  
 Kapillaari: 1m  
 Kosketin: Co, max 250VAC 8A / 16A  
 Liitäntä: M20 holkkitiiviste



Sähkönumero	Kuvaus / Tyyppi
26 139 01	DSTR60ALE termostaatti -20°C ... +50°C / 2G Exde T6
26 139 02	DSTR60ALE termostaatti 0°C ... +70°C / 2G Exde T6
26 139 03	DSTR60ALE termostaatti 0°C ... +100°C / 2G Exde T6

## EX TRK kapillaaritermostaatit

Ex II2G Ex de mb IIC T6

Ex II2D Ex tD A21 T100°C Db IP65

Materiaali: Kotelo GRP  
 Koteloituiluokka: IP65  
 Nimellisjännite: 400Va 50 / 60Hz  
 Asetusarvo °C: Säädettävä  
 Kapillaari: 1m suojattu  
 Kosketin: Co, max 400VAC 16A  
 Liitäntä: M20 holkkitiiviste



Sähkönumero	Kuvaus / Tyyppi
26 140 02	EX TRK 51 KA termostaatti 0°C ... 50°C
26 140 00	EX TRK 11 KA termostaatti 0°C ... 100°C
26 140 01	EX TRK 31 KA termostaatti 0°C ... 300°C

## ExMax toimilaitteet koko S

Ex II2G Ex d IIC T5/T6

Ex II2D Ex tD A21 T80/95°C IP66

Materiaali: Pulverimaalattu valualumiini  
 Nimellisjännite: 24 ... 240VAC / DC  
 Ohjaustapa: on - off, 3 - piste tai 0 - 10V / 4 - 20mA  
 Jousipalautus: Malleissa -F  
 Sisäiset rajat: Malleissa -S: 5° / 85° potentiaalivapaa kosketin  
 Vääntömomentti: 5 ... 15 / 30Nm, katso malli  
 Ajonopeus: Aseteltavissa 3s ... 120s / 90 astetta  
 Koteloituiluokka: IP66  
 Akselliitäntä: 12 x 12 reikäakseli (kaksoisneliö reikä)  
 Liitäntä: 1m liitäntäjohto (2kpl malleissa -Y / -S)



Sähkönumero	Kuvaus / Tyyppi
81 252 00	ExMax 5.10 toimilaite 5 / 10Nm 3 - 120s on / off
81 252 01	ExMax 15.30 toimilaite 15 / 30Nm 3 - 120s on / off
81 252 02	ExMax 15.30-S toimilaite 15 / 30Nm 3 - 120s on / off rajat 5° / 85°
81 252 03	ExMax 5.10-Y toimilaite 5 / 10Nm 7,5 - 120s / 90° I / U-säätö
81 252 04	ExMax 15.30-Y toimilaite 15 / 30Nm 3 - 120s I / U-säätö
81 252 05	ExMax 5.10-F toimilaite 5 / 10Nm 3 - 120s 3s / 10s jousipalautteinen
81 252 06	ExMax 15-F toimilaite 15Nm 3 - 120s 3s / 10s jousipalautteinen
81 252 07	ExMax 15-SF toimilaite 15Nm 3 - 120s 3s / 10s rajat 5° / 85° jousipalautteinen
81 252 08	KB-S akselikytky Ø 10 - 20mm tai [ ]10 - 16mm akselille

## ExpertLine LED

Ex II2G Ex emb(ib) IIC T4

Ex II2D Ex mbD tb A21 T130°C

Materiaali: Polykarbonaatti, musta  
 Koteloituiluokka: IP66  
 Nimellisjännite: 230VAC tai 24VDC (mallikohtainen)  
 Valonlähde: LED  
 Kuvun väri: Punainen, keltainen, vihreä, sininen, kirkas (määriteltävä tilattaessa)  
 Virrankulutus: n. 37mA ... 1,25mA (merkinantotila- / jänniteriippuvainen)  
 Toiminnot: Vakiona neljä merkinantotilaa; jatkuva, vilkku, välähdys, pyörivä  
 Käyttölämpötila: -40°C ... +65°C  
 Liitäntä: M20 holkkitiiviste



Sähkönumero	Kuvaus / Tyyppi
71 502 66	ExpertLine LED punainen 230VAC
71 502 69	ExpertLine LED keltainen 230VAC
71 502 70	ExpertLine LED punainen 24VDC
71 502 71	ExpertLine LED keltainen 24VDC



## dSLB 20 LED

Ex II2G Ex de IIC T6/T5 Gb  
Ex II2D Ex tb IIIC T80°C/T95°C Db

Materiaali: Alumiini, pulverimaalattu  
Kotelointiluokka: IP66/67  
Nimellisjännite: 85 ... 265VAC tai 24VDC +/- 20% (mallikohtainen)  
Valonlähde: LED (myös Xenon malleja)  
Virrankulutus: n. 70mA ... 1,6mA (merkinantotila- / jänniteriippuvainen)  
Kuvun väri: Punainen, keltainen, vihreä, sininen, kirkas (määriteltävä tilattaessa)  
Toiminnot: Vakiona neljä merkinantotilaa; jatkuva, vilkku, välähdys, pyörivä  
Käyttölämpötila: -55°C ... +55°C  
Liitäntä: M20 holkkitiiviste



Zone

Sähkönumero	Kuvaus / Tyyppi
71 502 68	dSLB 20 xenon keltainen 230VAC 15J
71 502 65	dSLB 20 LED punainen 80-265VAC
71 502 72	dSLB 20 LED keltainen 80-265VAC
71 502 73	dSLB 20 LED punainen 24VDC
71 502 74	dSLB 20 LED keltainen 24VDC

## XB15

Ex II2G Ex de IIC T6/T5 Gb  
Ex II2D Ex tb IIIC T80°C/T95°C Db

Materiaali: Runko GRP, kupu polykarbonaattia  
Kotelointiluokka: IP66/67  
Nimellisjännite: 85 ... 265VAC tai 24VDC +/- 20% (mallikohtainen)  
Valonlähde: Xenon, teho 5J, 10J tai 15J  
Virrankulutus: n. 140mA ... 900mA (jänniteriippuvainen)  
Kuvun väri: Punainen, keltainen, vihreä, sininen, kirkas (määriteltävä tilattaessa)  
Toiminnot: Vilkku  
Käyttölämpötila: -55°C ... +70°C  
Liitäntä: M20 holkkitiiviste



Zone

Sähkönumero	Kuvaus / Tyyppi
71 077 05	XB15B vilkku punainen 230VAC 15J
71 077 06	XB15B vilkku keltainen 230VAC 15J
71 077 07	XB15B vilkku punainen 24VDC 15J
71 077 08	XB15B vilkku keltainen 24VDC 15J

## GH5 ActiveLine

Ex II3G Ex nR IIC T6 Gc  
Ex II3D Ex tc IIIC T85°C Dc

Materiaali: Polykarbonaatti  
Koteloiluokka: IP66  
Nimellisjännite: 230VAC tai 24VDC (mallikohtainen)  
Valonlähde: LED  
Kuvun väri: Vakiona kaikki värit; punainen, keltainen, vihreä, sininen, kirkas  
Virrankulutus: 230VAC < 50mA / 24VDC < 135mA  
Toiminnot: Vakiona kolme merkinantotilaa; jatkuva, vilkku, välähdys  
Käyttölämpötila: -20°C ... +50°C  
Liitäntä: M20 holkkitiiviste 7-12mm



Sähkönumero	Kuvaus / Tyyppi
71 502 75	GH5 ActiveLine LED merkinantomajakka 230VAC 3G3D
71 502 76	GH5 ActiveLine LED merkintantomajakka 24VDC 3G3D

## BLG LED

Materiaali: Polykarbonaatti  
Rungossa kuminen tärinänvaimennus  
Koteloiluokka: IP67  
Nimellisjännite: 230VAC tai 24VDC (mallikohtainen)  
Valonlähde: LED  
Kuvun väri: Punainen, keltainen, vihreä, sininen, kirkas  
Virrankulutus: 230VAC < 50mA / 24VDC < 135mA  
Toiminnot: Vakiona kolme merkinantotilaa; jatkuva, vilkku, välähdys, pyörivä  
Käyttölämpötila: -20°C ... +40°C  
Liitäntä: Lämpöeristetty alaspäin



Sähkönumero	Kuvaus / Tyyppi
71 502 77	BLG LED punainen 230VAC
71 502 78	BLG LED keltainen 230VAC
71 502 79	BLG LED punainen 24VDC
71 502 80	BLG LED keltainen 24VDC

## SLD 1

Materiaali: Polykarbonaatti  
Rungossa kuminen tärinänvaimennus  
Koteloiluokka: IP54  
Nimellisjännite: 230VAC tai 24VDC (mallikohtainen)  
Valonlähde: Halogeeni 55W / 70W sis  
Kuvun väri: Punainen, keltainen, vihreä, sininen, kirkas  
Virrankulutus: 230VAC 0,23A / 24VDC < 3A  
Toiminnot: Peilinopeus n. 180rpm  
Käyttölämpötila: -20°C ... +50°C  
Liitäntä: Alas



Sähkönumero	Kuvaus / Tyyppi
71 500 33	SLD 1 peilivilkku keltainen 24VDC
71 500 43	SLD 1 peilivilkku punainen 230VAC

## dEV20

**Ex II2G Ex de IIB+H2 T6 Gb**  
**Ex II2D Ex tb IIIC T85°C Db**

Materiaali: Runko alumiinia, kupu polykarbonaattia  
 Koteloitusluokka: IP66  
 Nimellisjännite: 85-264VAC tai 24VDC (mallikohtainen)  
 Äänivalinnat: 32 kpl, valinta DIP-kytkimillä  
 Äänenvoimakkuus: Max 115 dB (A), säädettävä taso  
 Virrankulutus: n. 93mA ... 460mA (jänniteriippuvainen)  
 Asennus: Pysty  
 Käyttölämpötila: -50°C ... +60°C  
 Liitäntä: M20 holkkitiiviste



Sähkönumero	Kuvaus / Tyyppi
71 495 01	dEV20 äänihälytin 85-265VAC
71 495 02	dEV20 äänihälytin 24VDC

## DB3B

**Ex II2G Ex de IIC T4/T5/T6 Gb**  
**Ex II2D Ex tb IIIC T135°C/T100°C/ T85°C Db**

Materiaali: Runko GRP (punainen tai musta)  
 Koteloitusluokka: IP66  
 Nimellisjännite: 85-264VAC tai 12-48VDC (mallikohtainen)  
 Äänivalinnat: 28 kpl, valittavissa kytkimin  
 Äänenvoimakkuus: Max 122 dB 1m, taso säädettävissä  
 Virrankulutus: n. 55mA ... 716mA (jännite- / ääniriippuvainen)  
 Asennus: Kiinnitysrauta SSt  
 Käyttölämpötila: -50°C ... +70°C (mallikohtainen)  
 Liitäntä: M20 holkkitiiviste



Sähkönumero	Kuvaus / Tyyppi
71 077 02	DB3B äänihälytin punainen 12-48VDC 1xM20 Exd
71 077 03	DB3BE äänihälytin punainen 12-48VDC 2xM20 Exde
71 077 04	DB3BE äänihälytin musta 230VAC 2xM20 Exde

## mHP11

Ex II2G Ex emb IIC T5 Gb

Materiaali: Runko polykarbonaattia  
 Kotelointiluokka: IP54  
 Nimellisjännite: 230VAC tai 24VDC (mallikohtainen)  
 Suojausluokka: II  
 Äänivalinnat: Ei  
 Äänenvoimakkuus: n.108 dB (A), 1m  
 Virrankulutus: 70mA 230VAC / 300mA 24VDC  
 Asennus: Pysty  
 Käyttölämpötila: -20°C ... +50/60°C  
 Liitäntä: M20 holkkitiiviste



Sähkönumero	Kuvaus / Tyyppi
71 495 03	mHP11 äänihälytin 230VAC
71 495 04	mHP11 äänihälytin 24VDC

## HPW11

Materiaali: ABS muovi  
 Kotelointiluokka: IP55  
 Nimellisjännite: 12V, 24V tai 230VAC (mallikohtainen)  
 Suojausluokka: II  
 Äänivalinnat: Ei  
 Äänen voimakkuus: n.108 dB (A), 1m  
 Virrankulutus: 70mA 230VAC / 300mA 24VDC  
 Asennus: Pysty  
 Käyttölämpötila: -20°C ... +60°C  
 Liitäntä: M20 holkkitiiviste



Sähkönumero	Kuvaus / Tyyppi
71 500 70	HPW11 äänihälytin 230VAC
71 495 00	HPW11 äänihälytin 24VDC

## IS-MP.1

II 2G Ex ib IIC T4 Gb

II 2D Ex ib IIIC T135°C Db IP6X

Bluetooth: 4.0 LE  
 Muisti: 1000 lukukertaan asti  
 Näyttö: OLED  
 Lukuetäisyys: 1...3 cm  
 RFID/NFC tagi - lukija: LF 125kHz, LF 134,2 kHz FDX-B + HDX,  
 HF ja NFC 13,56 MHz, UHF 868 MHz  
 Koteloiluokka: IP64



Sähkönumero	Kuvaus / Tyyppi
64 213 00	ISM-MP.1 ATEX Tag/Rfid lukija

## IS310.2

II 3G Ex ic IIC T4 Gc IP54

II 3D Ex ic IIIB T135°C Dc IP54

Käyttöjärjestelmä: Android 4.4  
 Koko: 63 x 140 x 26 mm  
 Paino: 230 g  
 Taajuudet: 3G / WIFI  
 Näyttö: 2,4" kosketusnäyttö  
 Koteloiluokka: IP68, MIL-STD810G  
 Ominaisuudet: LWP, sivu PTT, Bluetooth, NFC, 2 kameraa



Sähkönumero	Kuvaus / Tyyppi
74 030 03	IS310.2 ATEX Zone 2/22 tilaluokan puhelin

## IS320.1

II 2G Ex ib IIC T4 Gb

II 2D Ex ib IIIC T135°C Db IP64

Käyttöjärjestelmä: Android 4.4  
 Koko: 63 x 140 x 26  
 Paino: 230 g  
 Taajuudet: 3G / WIFI  
 Näyttö: 2,4" kosketusnäyttö  
 Akku: Vaihdeettava 1.900 mAh akku  
 Ominaisuudet: Bluetooth, LWP, sivu PTT, SOS-näppäin,  
 tehokas led-taskulamppu



Sähkönumero	Kuvaus / Tyyppi
74 030 01	IS320.1 ATEX Zone 1/21 tilaluokan puhelin

## IS520.1

**II 2G Ex ib IIC T4 Gb**

**II 2D Ex ib IIIC T135°C Db IP6X**

Käyttöjärjestelmä: Android 7.1  
 Taajuudet: 3G / 4G / LTE  
 Koko: 155 x 80 x 25 mm  
 Paino: 325 g  
 Näyttö: 4,5” käsineillä toimiva kosketusnäyttö  
 Akku: Vaihdeettava 3600 mAh akku  
 Koteloiluokka: IP68, MIL-STD 810G  
 Ominaisuudet: 2 Kameraa, Bluetooth, NFC, sivu PTT, LWP, nopea lataus



Sähkönumero	Kuvaus / Tyyppi
74 030 00	IS520.1 ATEX Zone 1/21 tilaluokan älypuhelin

## IS730.2

**II 3G Ex ic IIC T4 Gc IP54**

**II 3D Ex ic IIIB T135°C Dc IP54**

Käyttöjärjestelmä: Android 6.0  
 Koko: 156 x 82 x 14 mm  
 Paino: 245 g  
 Taajuudet: 3G / 4G / LTE / WIFI  
 Näyttö: 5” kosketusnäyttö  
 Akku: 3.020 mAh Lithium ion akku  
 Ominaisuudet: Bluetooth, 2 kameraa, LWP  
 Koteloiluokka: IP68



Sähkönumero	Kuvaus / Tyyppi
74 030 01	IS730.2 ATEX Zone 2/22 tilaluokan älypuhelin

## aegex10

II 2G Ex ib IIC T6 Gb, Tamb = -10°C...+50°C  
 II 2D Ex ib IIIC T85°C Db IP6X, Tamb = -10°C...+50°C  
 I M2 Ex ib I Mb, Tamb = -10°C...+50°C

Käyttöjärjestelmä: WINDOWS 10 IoT Enterprise  
 Taajuudet: 3G / 4G / LTE  
 Koko: 273 x 187 x 16.8 mm  
 Paino: 980 g  
 Näyttö: 10.1 Full HD  
 Akku: 8700 mAh  
 Ominaisuudet: 2 kameraa, Bluetooth, NFC, USB 2.0



Sähkönumero	Kuvaus / Tyyppi
74 030 05	aegex10 ATEX Zone 1/21 tilaluokan Windows tabletti

## IS910.1

II 2G Ex ib IIC T4 Gb  
 II 2D Ex ib IIIC T135°C Db IP6X

Käyttöjärjestelmä: Android 8.0  
 Koko: 237 x 156 x 22 mm  
 Paino: 880 g  
 Taajuudet: 3G / 4G / LTE / WIFI  
 Näyttö: 8" multi kapasitiivinen näyttö  
 Akku: 8400 mAh  
 Ominaisuudet: Bluetooth, NFC, LWP, 2 kameraa



Sähkönumero	Kuvaus / Tyyppi
74 030 04	IS910.1 ATEX Zone 1/21 tilaluokan Android tabletti

## SM1P-Ex aktiivikuulosuojain (HM)

II 2G Ex ib IIC T4 Gb (-20°C ≤ Ta ≤ +40°C)  
 II 2D Ex ib IIIC T155°C Db (-20°C ≤ Ta ≤ +40°C)  
 I M1 Ex ia I Ma (-20°C ≤ Ta ≤ +60°C)

Vaimennus: 23 - 29dB NRR  
 Liitännät: Bluetooth, kaksisuuntainen radio, liityntä älypuhelimeen tai radioon.  
 Ominaisuudet: Läpikuuntelu, melukompensointi, SENS® äänenlaadun parannus



Sähkönumero	Kuvaus / Tyyppi
63 080 02	Helmet Mount, SM1P-Ex Series bluetooth kuulosuojain melukompensoinnilla ja läpikuuntelulla

## SM1P-Ex aktiivikuulosuojain (BTN)

II 2G Ex ib IIC T4 Gb (-20°C ≤ Ta ≤ +40°C)  
 II 2D Ex ib IIIC T155°C Db (-20°C ≤ Ta ≤ +40°C)  
 I M1 Ex ia I Ma (-20°C ≤ Ta ≤ +60°C)

Vaimennus: 23-31dB NRR  
 Liitännät: Bluetooth, kaksisuuntainen radio, liityntä älypuhelimeen tai radioon.  
 Ominaisuudet: Läpikuuntelu, melukompensointi, SENS® äänenlaadun parannus



Sähkönumero	Kuvaus / Tyyppi
63 080 01	Behind-the-Neck, SM1P-Ex Series bluetooth kuulosuojain melukompensoinnilla ja läpikuuntelulla

## SM1P-Ex aktiivikuulosuojain (HB)

II 2G Ex ib IIC T4 Gb (-20°C ≤ Ta ≤ +40°C)  
 II 2D Ex ib IIIC T155°C Db (-20°C ≤ Ta ≤ +40°C)  
 I M1 Ex ia I Ma (-20°C ≤ Ta ≤ +60°C)

Vaimennus: 25-30dB NRR  
 Liitännät: Bluetooth, kaksisuuntainen radio, liityntä älypuhelimeen tai radioon.  
 Ominaisuudet: Läpikuuntelu, melukompensointi, SENS® äänenlaadun parannus



Sähkönumero	Kuvaus / Tyyppi
63 080 00	Headband, SM1P-Ex Series bluetooth kuulosuojain melukompensoinnilla ja läpikuuntelulla



## DP4401Ex MOTOTRBO™ ATEX radiopuhelin

ATEX Gas: Class II 2G Ex ib IIC T4 Gb  
 IECEx Gas: Ex ib IIC T4 Gb  
 ATEX Dust: Class II 2D Ex ib IIIC T130 °C Db  
 IECEx Dust: Ex ib IIIC T130°C Db  
 ATEX Mining: Class I M2 Ex ib I Mb  
 IECEx Mining: Ex ib I Mb

Taajuudet: UHF B1 (403-470MHz)  
 VHF (136-174MHz)  
 Luokitus: IP67, MIL-STD-810  
 Näyttöllinen: Ei  
 Akun kesto: 16h (5/5/90 duty cycle)



Sähkönumero	Kuvaus / Tyyppi
74 033 00	Motorola DP4401Ex VHF
74 033 01	Motorola DP4401Ex UHF

## DP4801Ex MOTOTRBO™ ATEX radiopuhelin

ATEX Gas: Class II 2G Ex ib IIC T4 Gb  
 IECEx Gas: Ex ib IIC T4 Gb  
 ATEX Dust: Class II 2D Ex ib IIIC T130 °C Db  
 IECEx Dust: Ex ib IIIC T130°C Db  
 ATEX Mining: Class I M2 Ex ib I Mb  
 IECEx Mining: Ex ib I Mb

Taajuudet: UHF B1 (403 - 470MHz)  
 VHF (136 - 174MHz)  
 Luokitus: IP67, MIL-STD-810  
 Näyttöllinen: Kyllä  
 Akun kesto: 16h (5/5/90 duty cycle)



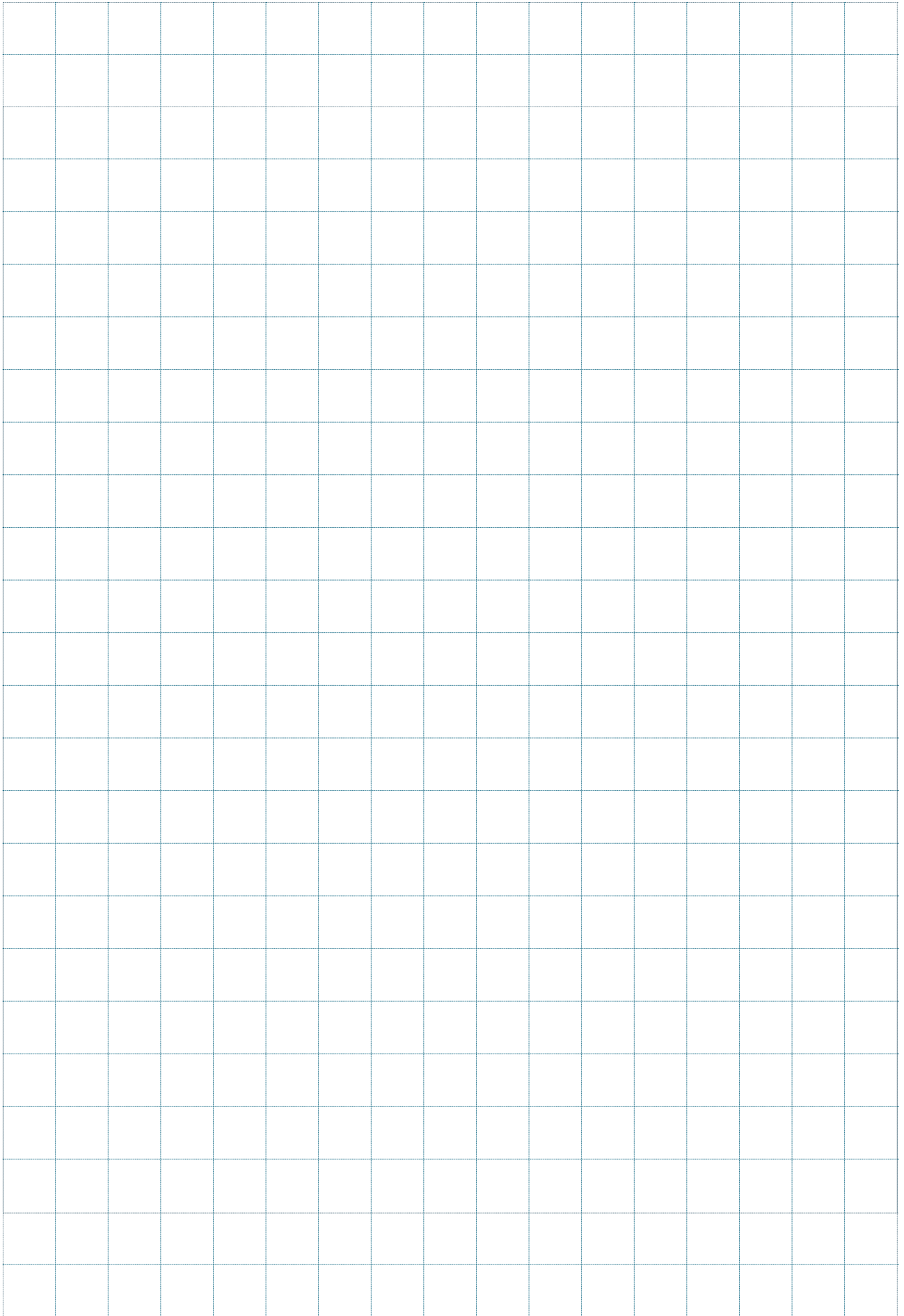
Sähkönumero	Kuvaus / Tyyppi
74 033 02	Motorola DP4801Ex VHF
74 033 03	Motorola DP4801Ex UHF

## DM4400E MOTOTRBO™ ajoneuvoradiopuhelin

Taajuudet: VHF 136-174 MHz  
 UHF 403-470 MHz ja 450-527 MHz  
 ISM 806-825 MHz ja 851-870 MHz  
 Modulaatio: Analoginen tai Digitaalinen  
 Käyttäjännite: 12V  
 Lähetysteho: VHF 25W  
 UHF 40W  
 Liitynnät: GPS, GLONASS, Bluetooth, WiFi, PTT, Audio- ja Data-lisälaitteet  
 Turvallisuus: AES 256, Emergency, Remote Monitoring



Sähkönumero	Kuvaus / Tyyppi
74 033 04	Motorola DM4400E VHF ajoneuvoradio 136 - 174MHz 25W
74 033 05	Motorola DM4400E UHF ajoneuvoradio 403 - 470MHz 25W





# Teknisiä ratkaisuja turvallisemman maailman puolesta

Kun kyseessä on turvallisuus niin oikeita ei ole olemassa.  
Vaihtoehtoja on paljon ja ratkaisuvaihtoehtoja kasvaa jatkuvasti.

Asiantuntijamme ja edustajamme auttavat sinua  
löytämään oikeat tuotteet ja ratkaisut.

Autamme myös säädös- ja määräyskysymyksissä.

Me vastaamme jos sinulla on kysyttävää.



**Malux**  
solutions

Maahantuonti ja markkinointi:  
Malux Finland Oy, Työpajantie 13a, 06150 PORVOO • [www.malux.fi](http://www.malux.fi)  
[info@malux.fi](mailto:info@malux.fi) | [tilaukset@malux.fi](mailto:tilaukset@malux.fi)

#### PUHELINNUMEROT

Vaihde	(019) 574 5700
Teollisuus- ja ATEX	(019) 574 5701
Valaistus	(019) 574 5702
Viestintä	(019) 574 5703